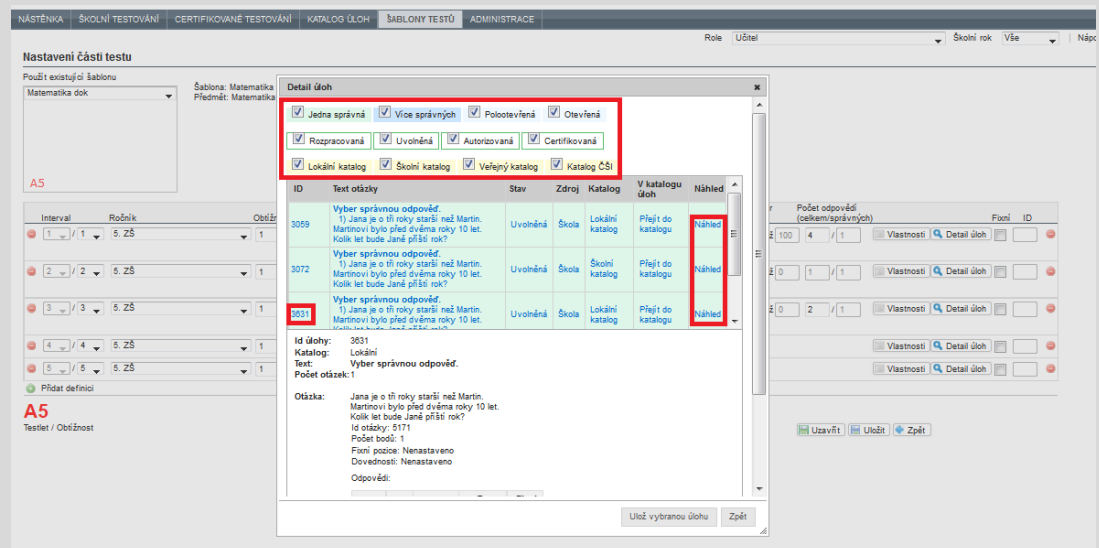


Obrázek 82 – Detail testletu

Mimo zadávání testletu, které je popsáno níže, je možné také kopírovat nastavení testletu vybrané šablony testů do detailu aktuálně zobrazeného testletu. Pomocí výběru vhodné šablony testů (nabídka **Použít existující šablonu**) a kliknutím na zobrazené označení testletu vybrané šablony v levém okně dojde ke zkopírování obsahu zvoleného testletu.

Tlačítko **Přidat definici** slouží k přidání slotu (řádku v šabloně testů, tj. místa pro jednu kandidátní úlohu) do testletu. Nelze přidat více slotů, než je definováno ve vlastnostech testletu. V poli **Interval** je nutné zadat uplatnění daného zadání na jeden slot nebo na více slotů (automaticky se dopočítává). Ve slotu jsou definovány podmínky kandidátní úlohy: 1) **Ročník**, **Obtížnost**, **Okruhy**, které umožňují odlišit kandidátní úlohy podle podkategorií daného předmětu; 2) **Typ úlohy**, **Počet otázek**, které umožňují odlišit kandidátní úlohy daného typu podle různého fixního počtu otázek (např. doplňování do textu) nebo stanoví počet otázek pro generátor testů u typů úloh s různým počtem otázek, které lze navzájem zaměňovat a míchat (např. spojování pojmů); 3) **Hodnocení otázky (od/do)** v bodech; 4) **Druh odpovědi** – podle typu úlohy pomocí tlačítka **Přidat řádek**; 5) **Distraktor odpovědi**, tj. zadání rozmezí hodnot odpovědí, pokud je zvoleno vyhodnocování dle distraktoru; 6) **Počet odpovědí (celkem/správných)** udává požadovaný počet odpovědí do testu; 7) **Vlastnosti**, pokud jsou definovány vlastnosti kandidátních úloh v dané škole (viz kapitola 4.1.6); 8) **Fixní** znamená pevnou pozici úlohy v testu; 9) **ID**, které udává konkrétní ID úlohy v daném slotu pro všechny testy.

Nejdůležitějším tlačítkem při tvorbě testletu je tlačítko **Detail úlohy**, neboť zobrazuje náhled na kandidátní úlohy, které splňují podmínky vybraného slotu.



Obrázek 83 – Seznam kandidátních úloh pro slot šablony testů

Seznam kandidátních úloh v okně **Detail úlohy** je možné filtrovat podle typu úlohy, stavu úlohy a katalogu úlohy. Kliknutí na volbu **Náhled** u dané úlohy zobrazí náhled na úlohu tak, jak ji uvidí žák při testu.

Kliknutí na řádek úlohy zobrazí bližší informace o vybrané úloze pod seznamem kandidátních úloh.

Kliknutí na **ID** úlohy vloží do slotu ID úlohy (atribut ID), což povede k tomu, že v tomto slotu bude použita při generování pouze a právě vybraná úloha.