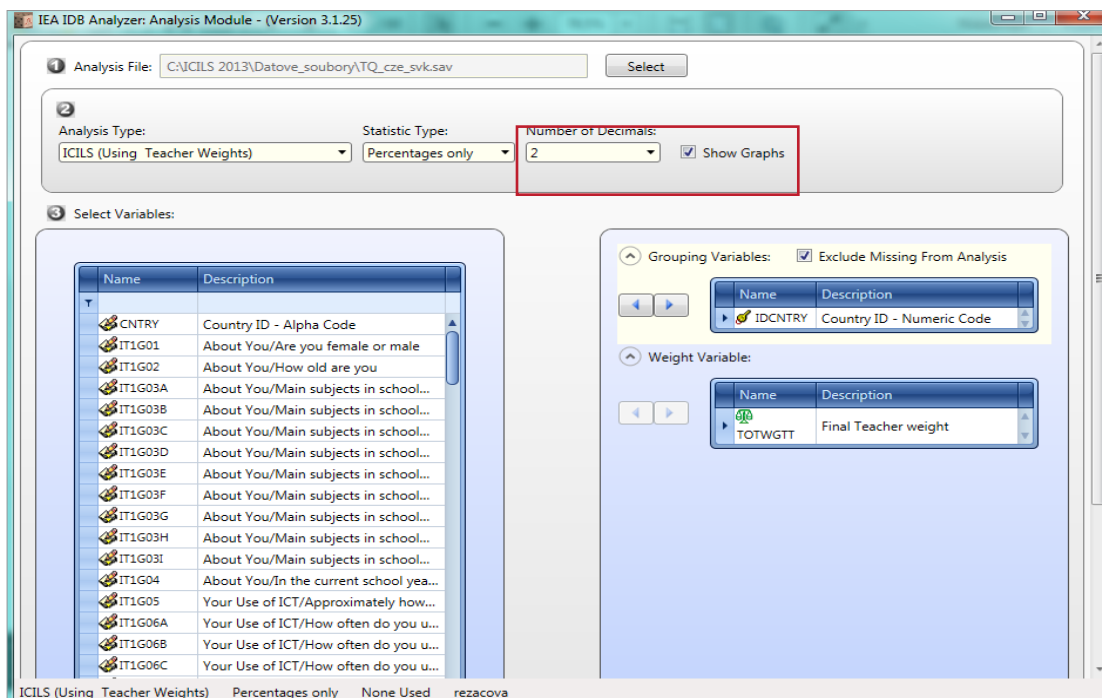
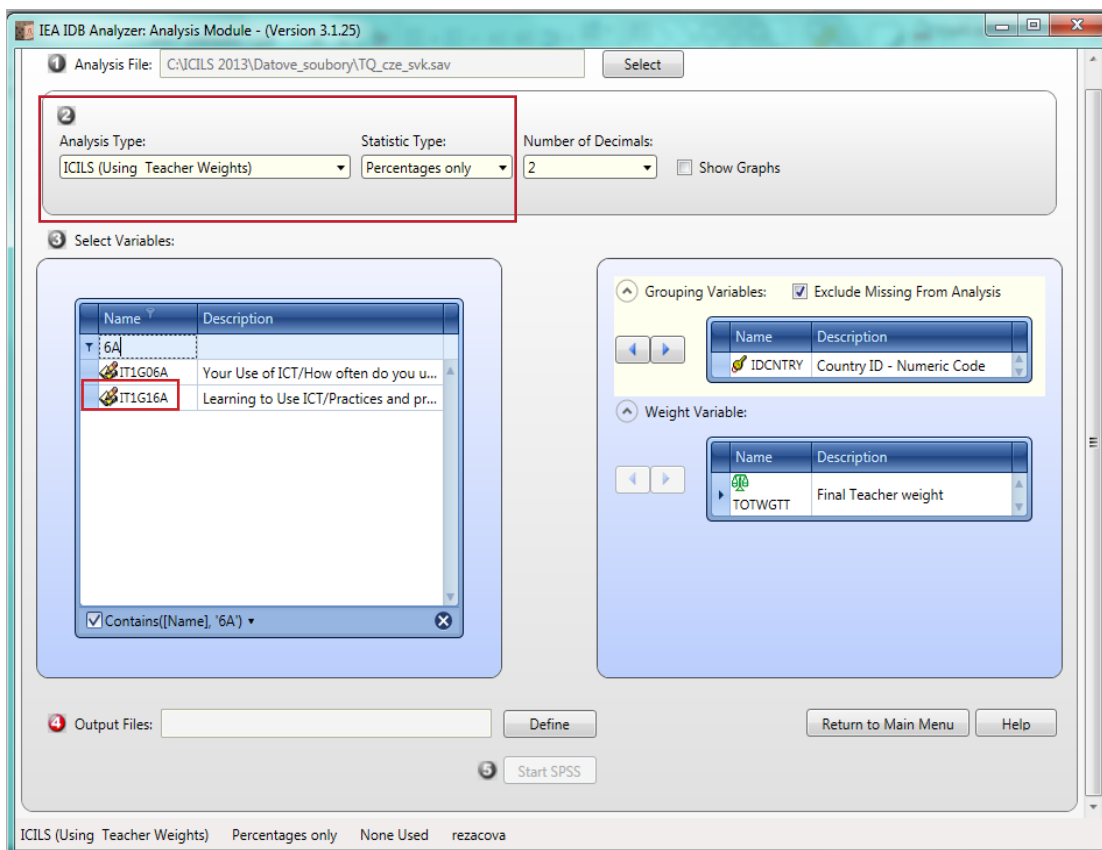


**2. krok (b) → Zvolte počet desetinných míst a zda chcete zobrazit grafy**



Grafy jsou názornější, ale zpomalí proces generování výstupu.

**3. krok (a) → Vyberte proměnnou**



Proměnnou je možné lépe najít seřazením nebo přímo vyhledáním (stačí zadat část názvu, „6A“).