

## InspIS SET

# Katalog úloh – vývoj nových typů úloh

Součástí inspekčního systému elektronického testování InspIS SET je také katalog úloh, který kromě toho, že slouží pro potřeby České školní inspekce k realizaci výběrových zjišťování výsledků žáků, je k dispozici rovněž školám, žákům i široké veřejnosti k individuálnímu využívání.

**Mgr. Petr SUCHOMEL, Dr.**

vedoucí oddělení metodik a analýz

Katalog úloh aktuálně obsahuje více než 15 000 atomických úloh (otázek) přiřazených k více než 20 předmětům a gramotnostem (převládají úlohy z českého jazyka, matematiky a cizích jazyků). Jde jak o **úlohy s uzavřenou odpovědí** (výběr či přiřazení správné odpovědi), tak o **úlohy s částečně otevřenou odpovědí** (zápis číselné či slovní odpovědi bez nabídnutých možností).

Úlohy jsou do veřejné části katalogu publikovány jednotlivě i ve formě předem sestavených testů – obojí si učitelé mohou libovolně kopírovat do vlastních katalogů a používat podle vlastních potřeb v režimu školního testování. Samostatná nabídka sestavených testů je k dispozici široké veřejnosti v režimu domácího testování, jehož uživatelem se po jednoduché registraci může stát kdokoli.

Funkčnosti systému InspIS SET byly doplněny také o možnost vkládat do katalogu úloh a následně využívat v režimech certifikovaného, školního i domácího testování dva nové typy úloh, které významnou měrou roz-

šiřují didaktický potenciál tohoto systému.

Prvním z nich jsou **otevřené úlohy**. V nich žák zaznamenává odpověď na samostatný papírový záznamový arch opatřený QR kódem identifikujícím žáka a jeho konkrétní úlohu v testu. Po ukončení testu s takovou úlohou vyučující tzv. chytrým telefonem nebo tabletem naskenuje QR kód a je-li rozpoznán, pořídí snímek celého záznamového archu. Ten se vzápětí přiřadí k testu žáka jako jeho odpověď na danou úlohu a může být zobrazen hodnotiteli otevřené úlohy (v režimu školního testování vyučujícímu). Tento typ úlohy otevírá možnost zahrnout do testů úlohy sledující dovednosti, které úlohami s uzavřenou odpovědí prozatím ověřovat nešlo (např. rýsování, zápis reakčních schémat, souvislých textů apod.). Klíčovou výhodou je minimální technická náročnost, záznamové archy s QR kódem vytiskne vyučující na libovolné tiskárně, aplikace na rozpoznávání QR kódu jsou zdarma dostupné pro všechny druhy mobilních operačních systémů a chytrý mobilní telefon

či tablet je v dnešní době již poměrně běžnou záležitostí.

Druhou novinkou jsou úlohy s vloženým skriptem v jazyce Java. Ty umožní **interaktivní práci žáka s úlohou**. Příkladem může být fyzikální úloha k rovnováze na páce, v níž žák může přímo na displeji monitoru rozmisťovat na páce závaží, případně chemická úloha, v níž žák může ukazatelem myši přidávat či ubírat množství reagujících látek ve znázorněném experimentu. Analogické funkčnosti využívají některá mezinárodní šetření (např. PISA) v úlohách označovaných jako *problem solving*. Zatímco úlohy s otevřenou odpovědí zaznamenávanou na arch s QR kódem zvládnou připravit i sami učitelé, tvorba úloh s Java skriptem bude přinejmenším zpočátku doménou interních tvůrců úloh České školní inspekce pro výběrová zjišťování v certifikovaném režimu. Alespoň některé takové úlohy ale budou pro účely školního testování postupně ve veřejném katalogu úloh publikovány. ...

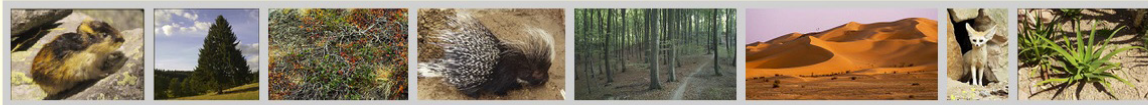
## InspIS SET Ukázka úlohy z veřejného katalogu úloh ČŠI

### Úloha číslo 2

- 1
- 2
- 3
- 4
- 5
- 6
- 7
- 8
- 9
- 10
- 11
- 12
- 13
- 14
- 15

Vzhledem k nadmořské výšce, kterou musí horolezci zdolat, se setkávají také s faunou a florou podobnými tundře.

Z následujících obrázků vyber ten, který prostředím odpovídá tundře, a dále jeden obrázek živočicha a jeden obrázek rostliny, které bys mohl v běžné tundře vidět. Vybrané obrázky přesuň do příslušných políček.



Tundra - prostředí:



Tundra - živočich:

