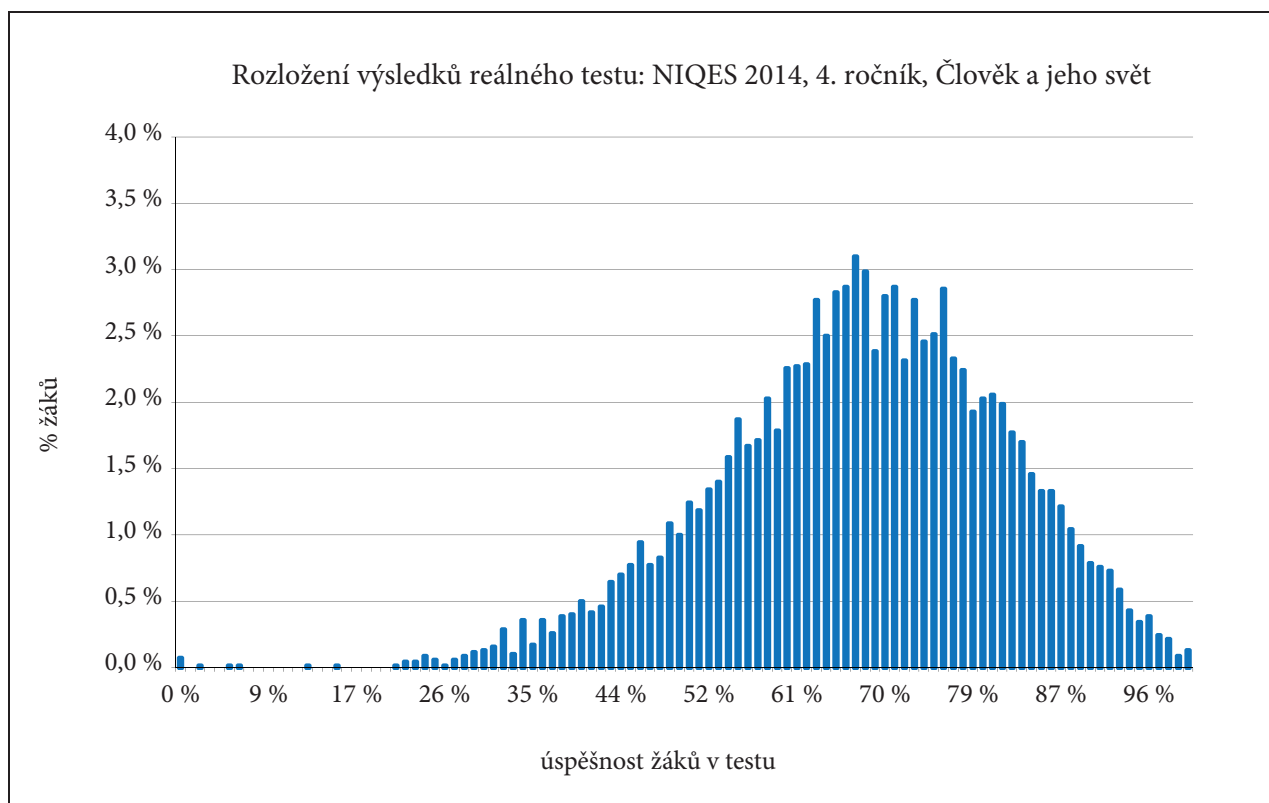


způsobeno tím, že se test skládal výhradně z uzavřených úloh různého typu (včetně přiřazovacích a uspořádacích). Pro modelovou představu: Kdyby se test skládal výhradně z úloh s výběrem odpovědi ze čtyř variant, nacházela by se střední hodnota pro hádání na úspěšnosti 25 %.⁵² Proto je graf posunut směrem doprava a „začíná se zvedat“ právě až zhruba mezi 20% a 30% úspěšností. Kdybychom si představili rozpětí grafu jen asi mezi 25% a 100% úspěšností, bude velmi přesně odpovídat rozdělení pro rozlišovací test.

Příklad 3.12 Rozložení výsledků žáků v reálném testu



3.5 Využití testů v hodnocení výsledků vzdělávání v ČR

Téma testů není v České republice na počátku 21. století tématem novým. To ukazuje následující ohlédnutí do historie. Z doby nedávné však již pochází zapojení České republiky do mezinárodních výzkumů, jak bylo představeno v kapitole 1. Též od 90. let 20. století u nás podnikají soukromé subjekty, které testování školám a žákům nabízejí. Ministerstvo školství, mládeže a tělovýchovy začalo připravovat novou maturitu postavenou primárně na testování. Pověřený CERMAT realizoval pilotní projekty testování i na základních školách. V současné době testování na základních školách je ze strany MŠMT pověřena Česká školní inspekce v projektu NIQUES. Vedle těchto příkladů je v následujícím oddílu 3.5.6 představen i výzkumný projekt CLOSE Pedagogické fakulty Univerzity Karlovy v Praze, který realizuje z výzkumných důvodů testování na velkých vzorcích žáků základních škol a nižších stupních víceletých gymnázií.

⁵² Když si představíme žáka, který nemá žádné znalosti potřebné k řešení úloh v testu a pouze by náhodně tipoval, s největší pravděpodobností by byla jeho úspěšnost v testu právě 25 %. Takovýto výsledek získáme, pokud nejsou žákům odečítány body či jejich části za chybně tipnutou variantu. Pokud je taková korekce činěna, graf se umístí v celém rozpětí od 0 do 100 %. Pokud ale je taková varianta pro hodnocení zvolena, musí ji žáci znát předem a významně tak ovlivňuje jejich řešitelské strategie. V projektu NIQUES ani u státní maturity se toto neuplatňuje. Odpočty části bodů za chybné řešení uplatňuje Scio, proto rozložení jejich výsledků rozlišovacích testů má střed kolem 50 % a symetrické v rozpětí od 0 do 100 %, i když využívá výhradně uzavřených úloh.