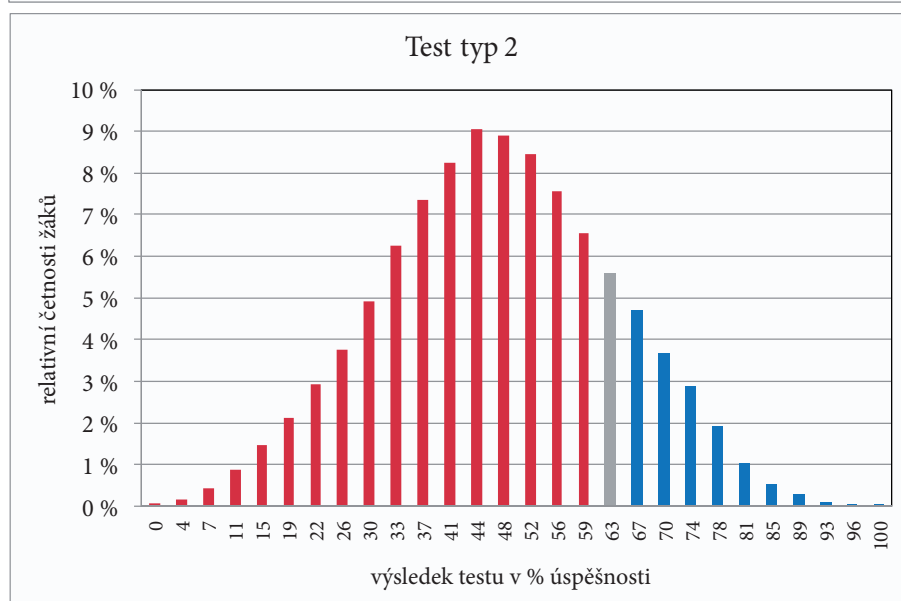
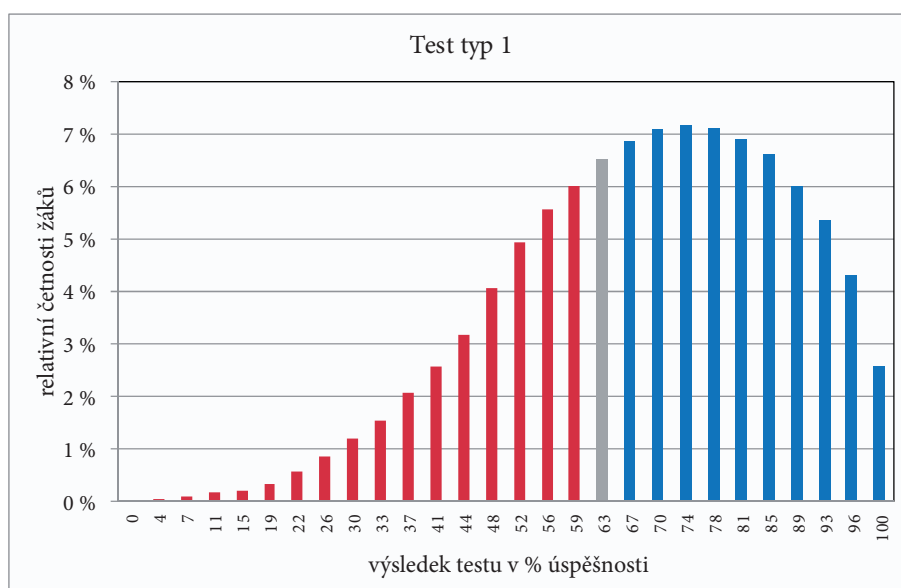


Příklad 4.66 Možná rozdělení dvou typů testů



Aritmetický průměr: 68,6 % úsp.

Aritmetický průměr: 47,4 % úsp.

Žáci s horším výsledkem: 33 %

Žáci s horším výsledkem: 79 %

Žáci s lepším výsledkem: 60 %

Žáci s lepším výsledkem: 15 %

4.8.2 Standardizované stupnice

Odstranění tohoto nedostatku při prostém porovnávání výsledku s průměrem ostatních žáků se dosahuje několika možnostmi se shodným interpretačním potenciálem založeným na tom, kolik % žáků dosáhlo horšího (případně stejného a horšího, lepšího, stejného a lepšího) výsledku.