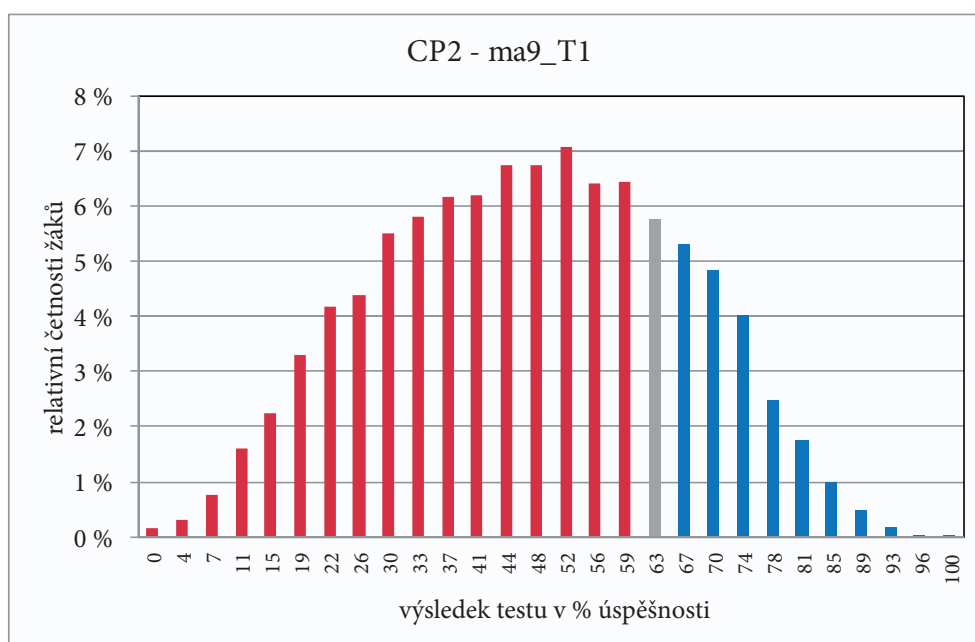
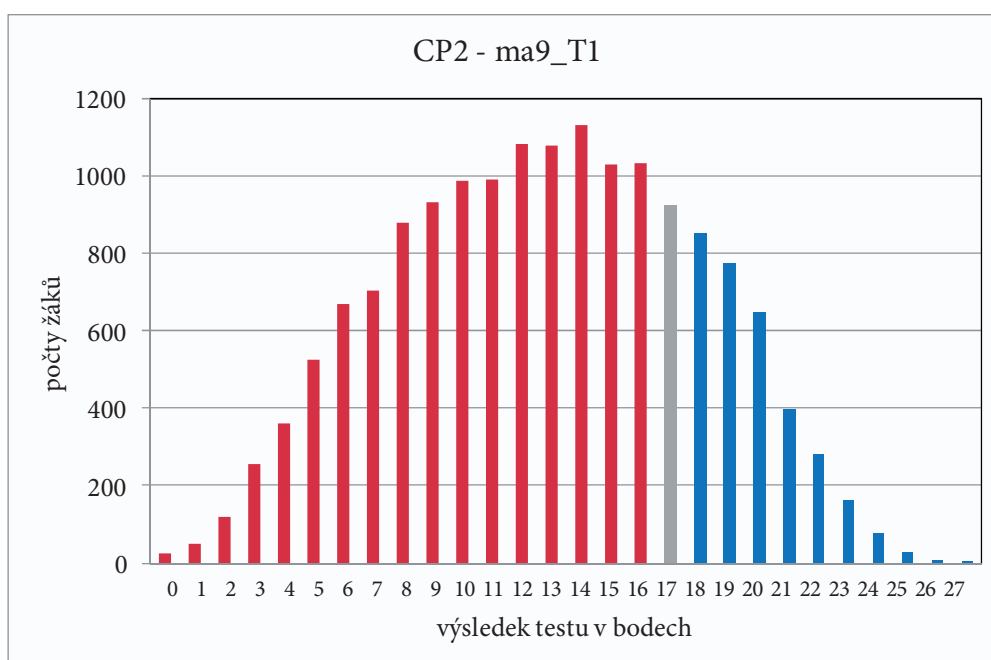


## Příklad 4.65 NIQES 2013, histogramy výsledků v testu z matematiky, 9. ročník



Šedý sloupeček označuje žáky, kteří dosáhli shodného výsledku, jako náš žák j. Ten je mezi nimi též započítán. Modré sloupečky označují žáky s lepším výsledkem, červené s horším výsledkem.

Aritmetický průměr je 47,4 % úspěšnosti (to odpovídá 12,8 bodu).

Náš žák dosáhl lepšího výsledku než 74 % testovaných žáků (součet červených sloupečků z pravého grafu). Náš žák dosáhl horšího výsledku než 20 % testovaných žáků. Stejný výsledek mělo 6 % testovaných žáků.