

# Česká školní inspekce připravila pro školy přehledné reporty



Česká školní inspekce v rámci metodické podpory škol a školských zařízení směřující ke zvyšování kvality vzdělávání a s důrazem na podporu propojování externího hodnocení s vlastním hodnocením školy připravila k využití mateřským, základním, základním uměleckým a středním školám a také střediskům volného času tiskové sestavy – reporty, které poskytují detailnější přehledné informace o vybraných aspektech vzdělávání v dané škole či daném školském zařízení a také souhrnné informace pro porovnání se situací ostatních škol či školských zařízení stejného druhu v rámci kraje i České republiky.

**Mgr. Tomáš Pavlas**  
oddělení metodik a analýz



EVROPSKÁ UNIE  
Evropské strukturální a investiční fondy  
Operační program Výzkum, vývoj a vzdělávání



Ředitelé výše uvedených druhů škol a školských zařízení tedy mají v informačním systému České školní inspekce InspIS DATA k dispozici následující sadu reportů.

## Kriteriální hodnocení (pro MŠ, ZŠ, SŠ, ZUŠ, SVČ)

Report poskytuje informace o výsledcích hodnocení školy/školského zařízení v jednotlivých kritériích hodnocení podmínek, průběhu a vý-

sledků vzdělávání vycházejících z modelu tzv. kvalitní školy a také srovnání se souhrnným hodnocením škol/školských zařízení stejného druhu v rámci příslušného kraje i celé České republiky.

## Materiální a prostorové podmínky (pro MŠ, ZŠ, SŠ, ZUŠ, SVČ)

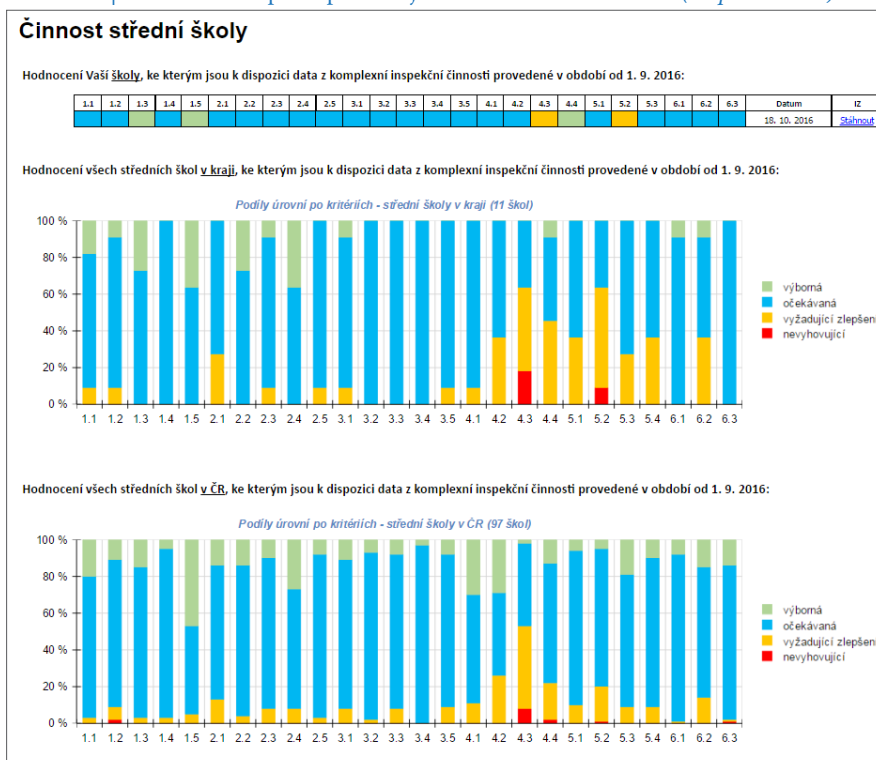
Report poskytuje informace o tom, zda a do jaké míry umožňují materiální a prostorové podmínky na-

plňovat cíle vzdělávání stanovené ve školním vzdělávacím programu dané školy/daného školského zařízení, a nabízí také srovnání se situací škol/školských zařízení stejného druhu v rámci příslušného kraje i celé České republiky.

## Porušení předpisů (pro MŠ, ZŠ, SŠ, ZUŠ, SVČ)

Report poskytuje informace o porušení vybraných právních předpisů ve vymezených oblastech ze strany školy/školského zařízení a také srovnání četností porušení daných předpisů ve školách/školských zařízeních stejného druhu v rámci příslušného kraje i celé České republiky.

Obrázek 1 | Ukázka části reportu prezentujícího kriteriální hodnocení (na příkladu SŠ)



## Výsledky testování prováděného Českou školní inspekcí

Report poskytuje informace o rozložení výsledků žáků v jednotlivých testováních prováděných Českou školní inspekcí, kterých se daná škola účastnila, a také srovnání se souhrnnými výsledky testovaných žáků ostatních škol příslušného kraje i celé České republiky.

## Informace v reportech

Reporty (kromě reportu k testování) **zobrazují informace** z poslední hodnotící a kontrolní činnosti České školní inspekce provedené