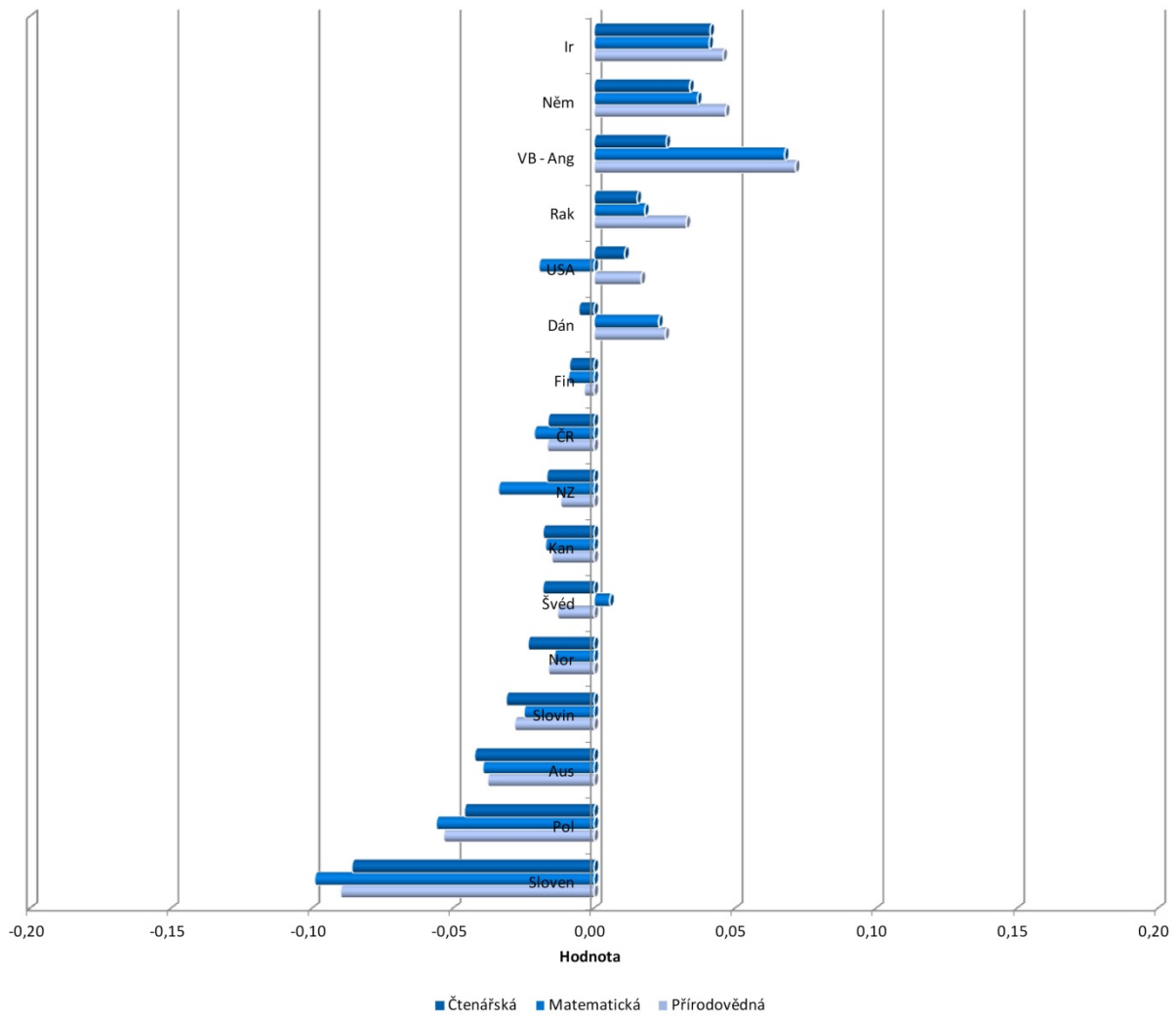


Obrázek 2-72: Podíl výsledků žáků škol lokalizovaných v sídlech s méně než 15 tis. obyvateli k výsledkům žáků škol lokalizovaných v sídlech s více než 100 tis. obyvateli v hodnocení PIRLS/TIMSS 2011 upravený rozdíl jednotkou 1; čtenářská, matematická, přírodovědná gramotnost



Zdroj: Mullis et al. (2012a), Mullis et al. (2012b)