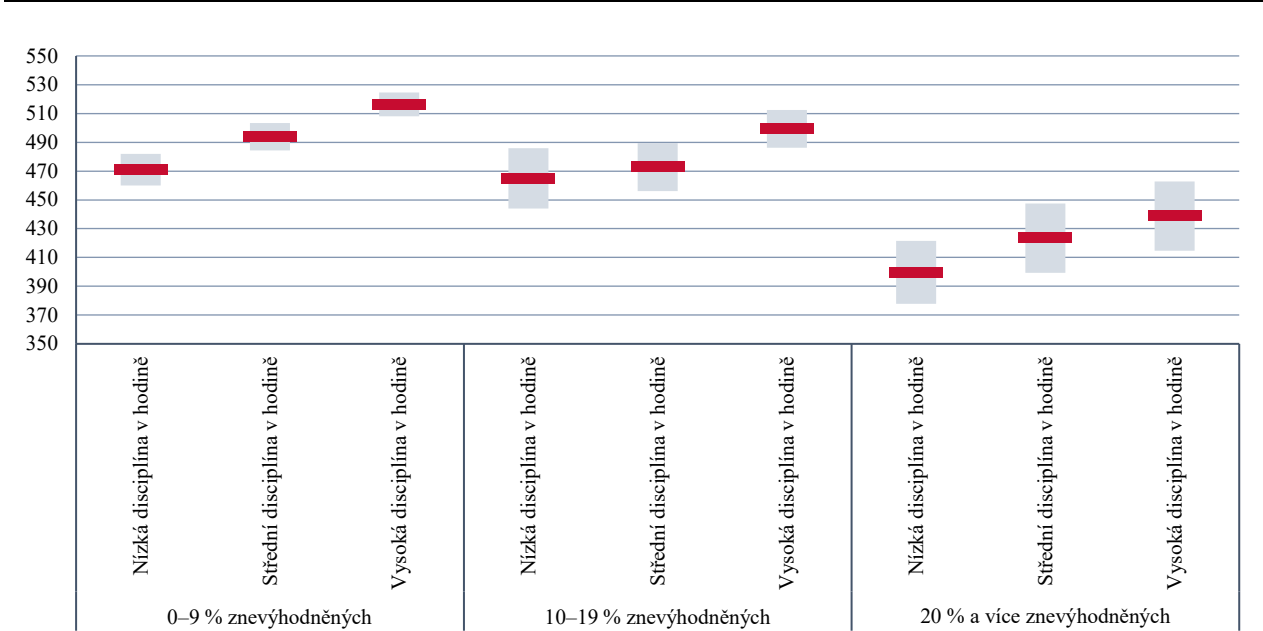


předpokládat, že pocit disciplíny v hodinách podpořený vhodným řízením třídy ze strany učitele může pomoci kompenzovat potenciální negativní vliv socioekonomického složení školy.

**GRAF 2 | Průměrný výsledek (čtenářské dovednosti) ve vztahu k disciplíně v hodinách a podílu sociálně znevýhodněných žáků ve škole\***



\* Pozn.: V grafu jsou vyznačeny tzv. intervaly spolehlivosti. Když se intervaly konkrétních skupin žáků nepřekrývají, jedná se o statisticky významný rozdíl.

Samotná nízká disciplína v hodinách není jedinou situací, kdy dochází k narušování průběhu výuky nebo procesu vzdělávání u jednotlivých žáků. Do vyučovacího procesu mohou totiž zasahovat i externí faktory spojené spíše se SES a rodinným zázemím žáků. Jedním z takových externích faktorů je třeba **absence** ve výuce a **záškoláctví**. Nejčastěji se tento problém objevuje v Karlovarském kraji a překvapivě v Praze. Je tedy zřejmé, že tyto problémy nemusí být výhradně spojeny jen se strukturálně postiženými regiony ani s úrovní SES.

**OBRÁZEK 3 | Podíl žáků v krajském členění, kteří udávají, že byli jednou či dvakrát celý den za školou**

