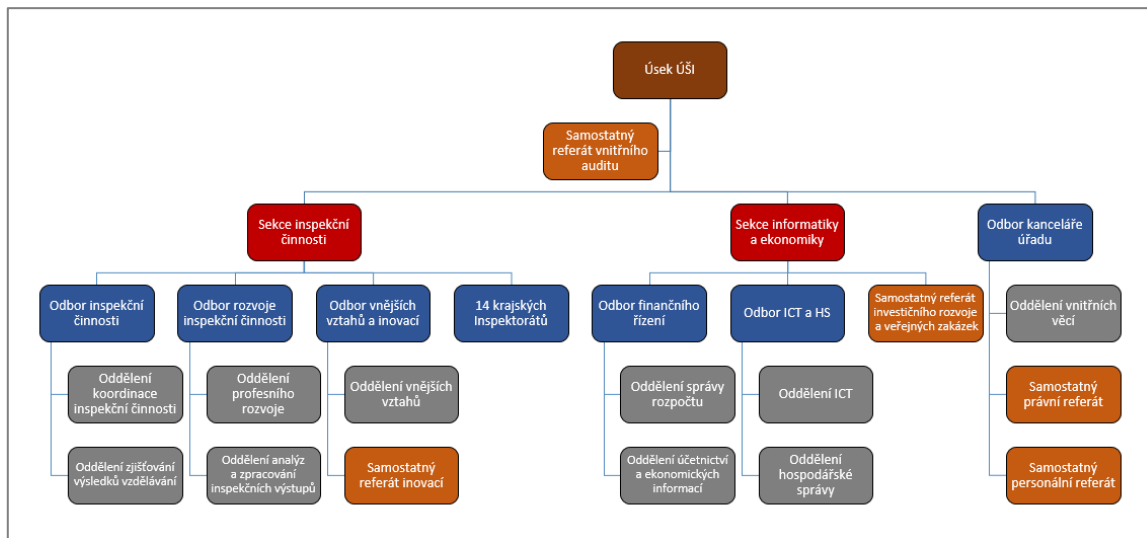




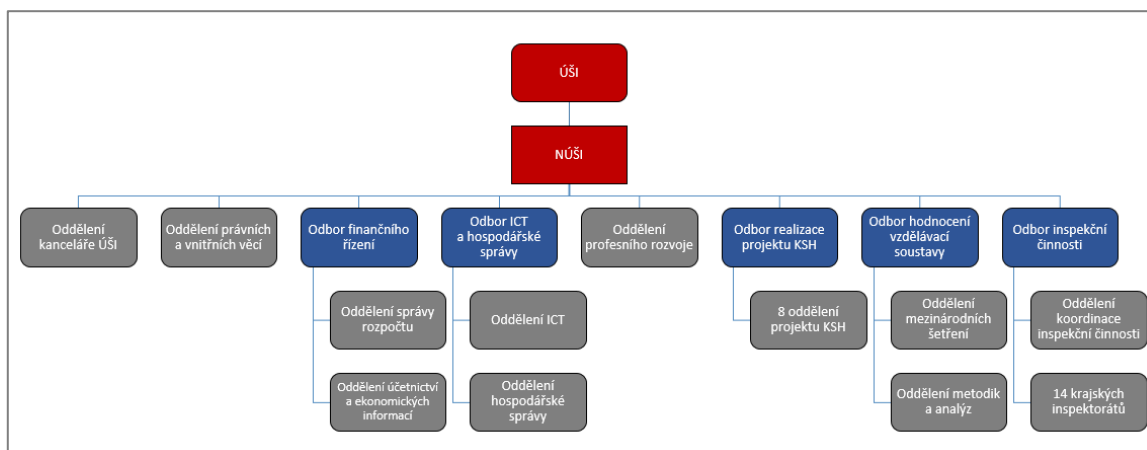
a zpracování dat z inspekční činnosti, tvorby výstupů inspekční činnosti a dalších činností rozvojového charakteru – profesní rozvoj zaměstnanců a projektové aktivity.

Obrázek č. 1: Organizační struktura ČŠI

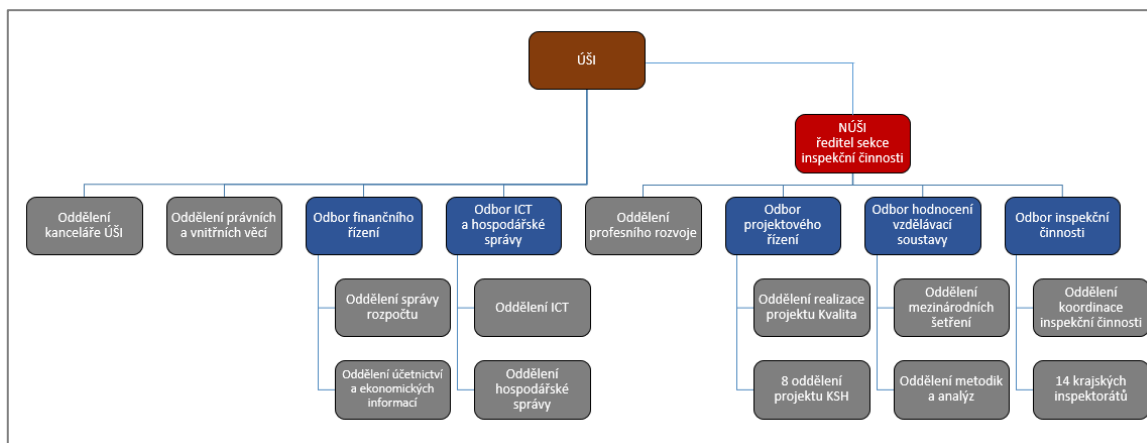
(a) stav k září 2013



(b) stav k lednu 2019



(c) stav k prosinci 2020



Pozn.: červeně – úroveň sekce; modře – úroveň odboru; šedě – úroveň oddělení