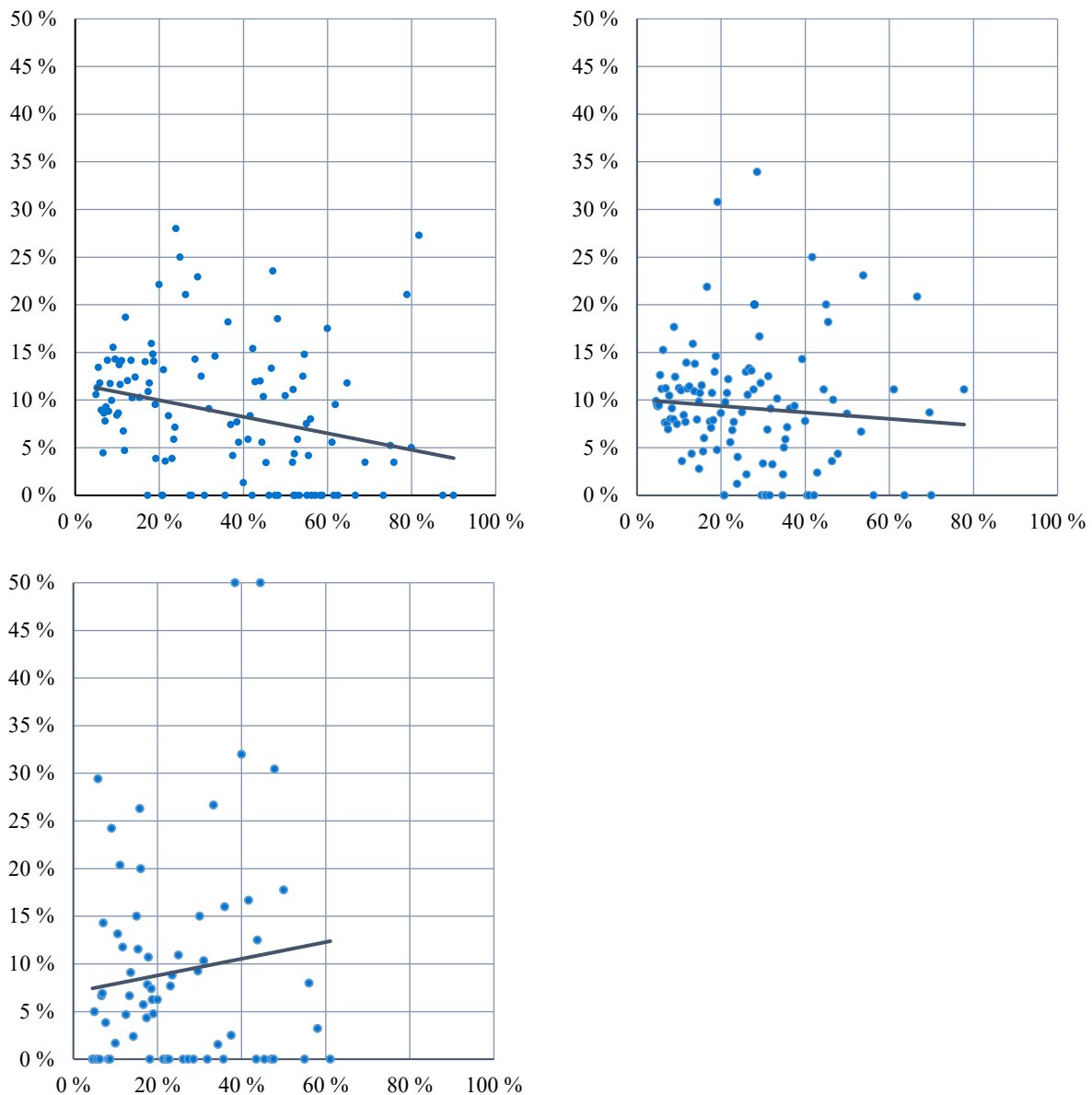


GRAF 8 | Rozložení podílu žáků se SVP ve třídě/skupině a podílu nepřítomných žáků se SVP v synchronní výuce proložený lineární spojnicí trendu (na 1. stupni ZŠ, na 2. stupni ZŠ a v nematuritních oborech SŠ)

Legenda: osa x – rozložení podílu žáků se SVP ve třídě/skupině; osa y – podíl nepřítomných žáků se SVP v synchronní výuce; vlevo – 1. stupeň ZŠ; vpravo – 2. stupeň ZŠ; dole – nematuritní obory SŠ

Mezi osvědčené postupy, jak zapojit žáky se SVP, patří využívání skupinové práce v on-line synchronní výuce. Školy buď volí samostatnou skupinu, ve které využívají ještě spolupráci asistenta pedagoga, nebo naopak žáky se SVP rozdělí rovnoměrně do skupin.

V rámci asynchronní výuky probíhá sdílení obsahu přes Microsoft Teams a pro žáky se SVP probíhá formou skupinové práce s asistentkou pedagoga.

V on-line prostředí využíváme místnosti pro skupiny žáků, zvláštní skupinu máme pro žáky se SVP společně s asistentem pedagoga.

Při dělení na skupiny jsou žáci rozdělení podle abecedy, ale žáci se SVP jsou rovnoměrně rozdělení do skupin.

Z hlediska realizace práce on-line ve skupinách se osvědčilo rovnoměrné přiřazení žáků se SVP do skupin.

Významnou pomocí při distančním vzdělávání žáků se SVP je dle učitelů jednoznačně asistent pedagoga, který při vzdělávání výrazněji zastupuje učitele.