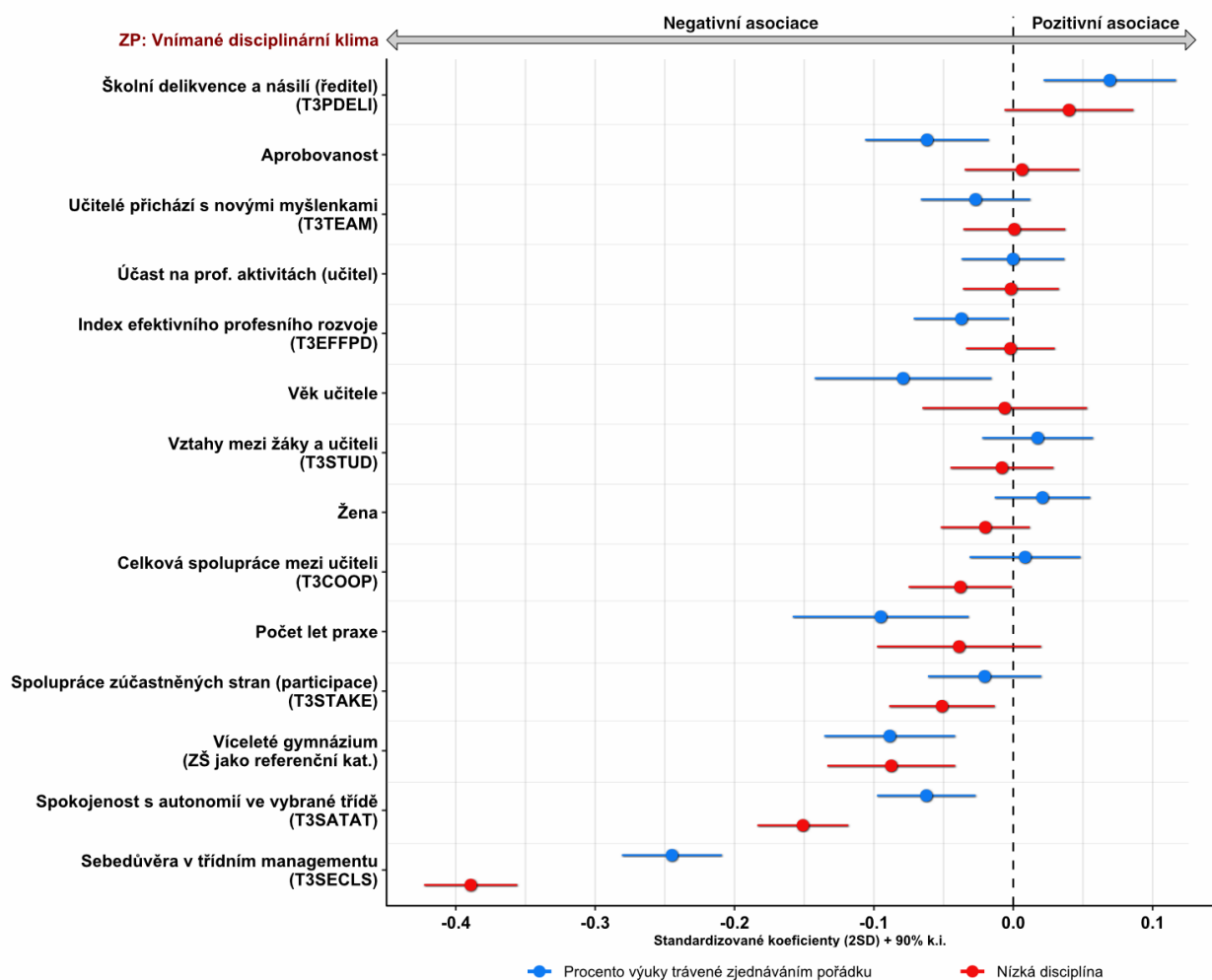


## 2.2 Predikce disciplíny třídy pohledem učitele a komplexní vztahy v problematice disciplinárního klimatu tříd a škol

Následující část kapitoly ukazuje výsledky multivariačních analýz, při kterých jsou kontrolovány již nalezené vztahy v deskriptivní analýze o další kontrolní proměnné, popřípadě jsou efekty srovnávány mezi sebou. Jako první jsou zobrazeny výsledky regresních modelů v podobě grafu regresních koeficientů, kdy bod ukazuje hodnotu koeficientu a chybová úsečka interval spolehlivosti. Jsou srovnány souvislosti faktorů se dvěma vysvětlovanými proměnnými měřícími disciplinární klima třídy. První je procento výuky trávené zjednávaním pořádku, druhý je přímo index měřící disciplínu ve třídě, respektive rušivé klima. Index s vyšší hodnotou znamená, že učitelé vnímají menší míru disciplíny a naopak. To má důsledek pro interpretaci jednotlivých faktorů. Obecně jsou efekty proměnných podobné u obou měřítek třídního klimatu, kdy pokud učitel vykazuje vysokou míru sebedůvěry v třídní management, vnímá i méně případnou zhoršenou disciplínu ve třídě a méně často tráví čas výuky uklidňováním žáků. Stejný efekt je v případě indexu sebedůvěry ve vlastní kompetence (self-efficacy), který již do výsledných modelů nebyl vložen, protože silně koreluje se sebedůvěrou v třídní management. Podobný efekt má spokojenost s autonomií ve vlastní třídě, respektive že učitelé uvádějí častěji, že mají kontrolu nad způsobem vedení výuky. Čím vyšší hodnota indexu, tím nižší vnímání nízké disciplíny ve třídě a kratší čas strávený zjednávaním pořádku. Nižší hodnoty obou indexů jsou korelovány s víceletými gymnázii, které obecně vykazují vyšší míru disciplinárního klimatu. Pokud učitelé vnímají svoji roli při participaci na vedení školy, vykazují i lepší disciplinární klima a méně často musí napomínat žáky ve třídě a zjednávat pořádek.

### SOUSTAVA MODELŮ 5 | Vnímání disciplinárního klimatu



Poznámka: Vytvořeno v programu R, balíček „coefplot“.