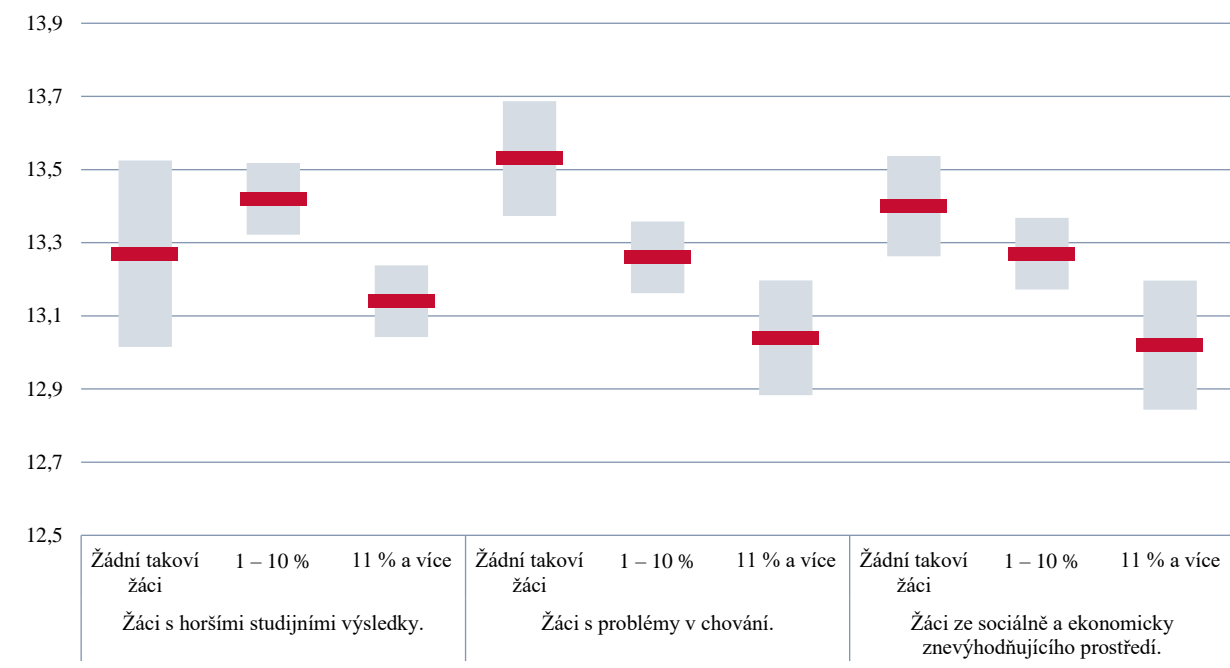


Do výše uvedené složitější sítě navzájem se posilujících či oslabujících potenciálních vztahů lze zařadit i problematiku vztahů mezi učitelem a žáky. Z předchozích zjištění vyplývá, že učitelé, kteří se svými žáky udržují dobré vztahy, bývají méně vystresovaní, více si věří v uplatňování různých metod, jsou více spokojeni. I samotná struktura třídy z hlediska podílů problémových žáků je do značné míry asociována s těmito vztahy mezi učitelem a žáky. Jak lze vyčíst z grafu 52, ti učitelé, kteří vyučují ve třídách s vyšším podílem problémových žáků (1 % a více), udávají zároveň horší vztahy se svými žáky. S ohledem na statistickou významnost lze vztah očekávat zejména mezi třídami bez problémových žáků daného typu a třídami s vyšším podílem žáků daného typu. V případě tříd s žáky s problémovým chováním je statisticky odlišitelná již kategorie s nižším podílem takových žáků ve třídě. V případě kategorie žáků s horšími výsledky je vztah komplikovaný pro vyšší chybovost u jedné z kategorií. Avšak stále existuje statisticky významný rozdíl v průměru indexu vztahů mezi učitelem a žáky při porovnání skupin učitelů vyučujících ve třídách s nízkým, a naopak vyšším podílem žáků s horšími výsledky.

GRAF 52 | Průměr indexu vztahů mezi učitelem a žáky dle procenta žáků v různě strukturovaných třídách



Zdroj: TALIS 2018

Poznámka: Červená linie značí průměrnou hodnotu, šedé pruhy 95% konfidenční interval.

Problematika problémových tříd je, obdobně jako problematika třídního a školního klimatu, komplikovaná propojením vztahů, a dokonce celých témat. Níže prezentované regresní a Gaussovské modely problematiku přibližují více komplexním způsobem.

Šetření TALIS 2018 zahrnuje i několik dalších otázek, které by se daly považovat za vhodné pro řešení v rámci problematiky problémových tříd. Zejména se jedná o ředitelem vnímané problémy s vandalismem a krádežemi na škole a učitelem vnímanou problematiku tříd s žáky s jazykovou bariérou či imigrantským původem. V prvním případě nebylo možné zahrnout problematiku do deskriptivních analýz pro výrazně vyšší chybovost při testování asociací mezi odpověďmi ředitelů a učitelů. Odpovědi spolu tolik nekorespondují, byť průběh dat odpovídá předpokladům vzešlým z učitelských dotazníků. V drobných nuancích odpovědí ředitelů se kvůli chybovosti statisticky významné rozdíly nicméně zpravidla vytrácí a je třeba je zahrnout do regresního modelování. Ve druhém případě nebyla problematika zahrnuta do deskripce pro malý počet takových případů učitelů, zejména v kategorii tříd s vyšším podílem žáků s imigrantským původem, což opět vedlo k výrazné chybovosti a nemožnosti vyvodit z deskriptivních analýz relevantní závěry.