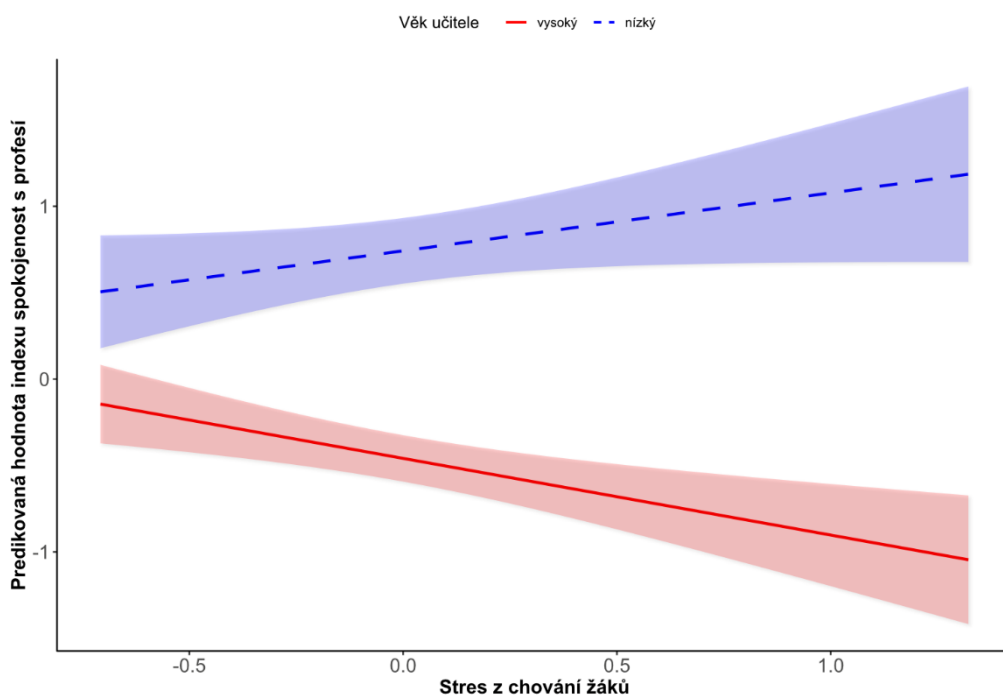


Vztahy mezi proměnnými nemusí být nutně symetrické. Proto jsme testovali i tzv. interakční efekty spolupůsobení dvou proměnných na výslednou spokojenost učitele. To znamená, že testujeme předpoklad, že za určitých podmínek daný faktor se spokojeností souvisí a za určitých třeba nikoliv. První interakce, která se v rámci sledovaných faktorů z modelu 1 prokázala být statisticky i věcně významná, je vliv stresu z chování žáků. Zde je zajímavé to, že mladší učitelé vykazující vyšší stres jsou celkově s profesí učitele spokojenější než starší učitelé. U nich pak v závislosti na stresu jejich spokojenost výrazně klesá. Tento vztah může být vysvětlitelný počáteční motivací mladších učitelů, kteří dle deskriptivní analýzy výše vykazovali vyšší hodnoty u indexu osobního přínosu (vnitřní) a společenského přínosu (vnější užité hodnoty) profese pedagoga.

GRAF 29 | Vliv stresu z chování žáků na spokojenost s profesí v závislosti na věku učitele



Poznámka: Vytvořeno v jazyce R, balíček pro vizualizaci interakčních efektů „interactions“.

Jakým způsobem lze zvýšit spokojenost i u starších učitelů? Testovali jsme celou řadu indexů měřících další faktory ovlivňující z hlediska postojů učitelů klima pedagogického sboru, které jsou ovlivnitelné ředitelem, popřípadě celkovým složením kolektivu pedagogického sboru. Nejrobustnější vztah se ukázal v případě proměnné míry participace mezi zúčastněnými stranami, který do modelu vstupuje agregován na úrovni školy a měří tak kompoziční charakteristiku sboru, ne individuální postoj jednotlivého učitele. V případě vysoké participace mezi zúčastněnými stranami nemá věk učitele vliv na spokojenost, v případě nízké participace (škola neumožňuje participovat na rozhodnutích) pak starší učitelé vykazují vyšší nespokojenost s profesí než stejně staří učitelé, kteří působí na školách s vysokou mírou participace. Stejný interakční efekt vychází v případě indexu sdílení a koordinace mezi učiteli po agregaci na úrovni školy. Pokud v průměru učitelé vykazují vyšší míru vnímané koordinace a spolupráce, jsou starší učitelé spokojenější s profesí než v případě, kdy starší učitel působí ve škole, kde je v průměru nižší deklarovaná míra sdílení, koordinace a spolupráce mezi učiteli. Protože graf vychází téměř identicky s grafem 30, tato interakce zde již není zobrazena.