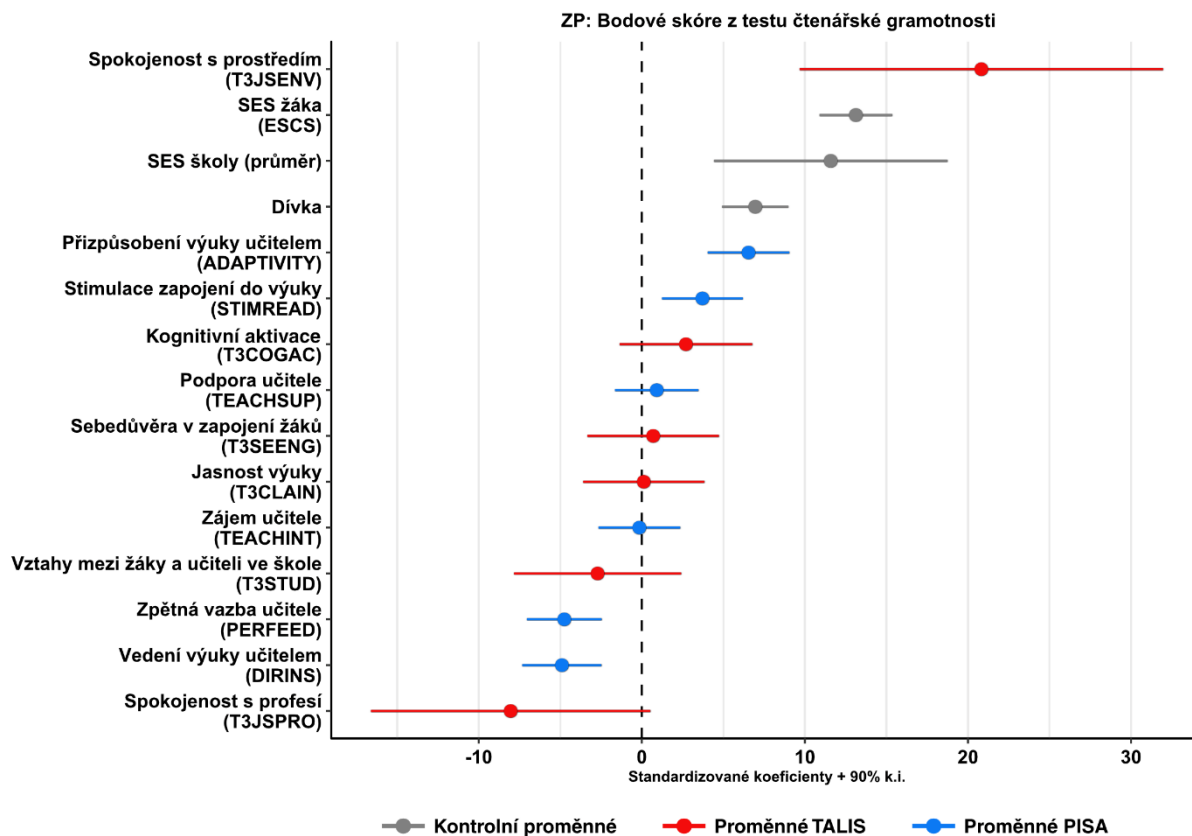


## MODEL 8 | Vztahy mezi žákem a učitelem – TALIS-PISA link



Poznámka: Vytvořeno v programu R, balíček „coefplot“.

Z výsledku modelu je patrné, že ani jeden z koeficientů indexů aktivit ve výuce prováděných učiteli ve škole není statisticky významný. Obdobné je to i v případě sebedůvěry učitelů s ohledem na zapojení žáků a vnímaných vztahů mezi nimi a žáky ve škole. Taková zjištění by nás však neměla vést k závěru, že se jedná o charakteristiky učitelů, které se s výsledky žáků nepojí. Na tomto místě je totiž nezbytné znovu zdůraznit, že se jedná pouze o ukazatele vypovídající o školách, které žáci navštěvují, propojení učitelů přímo s žáky není možné. Statisticky významný koeficient není patrný ani v případě indexu měřícího spokojenost učitelů s profesí. To už ale neplatí o spokojenosti učitelů s prostředím, která se jako jediná ze sledovaných proměnných získaných z odpovědí učitelů ve školách ukazuje být s výsledky spjata. Vztah je přitom v očekávatelném směru, s růstem průměrné spokojenosti učitelů ve škole v tomto případě narůstá dosažené skóre žáka.