

**Rušivé disciplinární klima (T3DISC)**

“Na začátku vyučovací hodiny musím dlouho čekat, než se žáci utiší.”

“Žáci v této třídě vytvářejí příjemnou studijní atmosféru.”

“Přicházím o poměrně dost času, protože žáci vyrušují.”

“Ve třídě je mnoho rušivého hluku.”

Index sledující míru souhlasu učitele s tvrzeními týkajícími se rušivého třídního klimatu ve vybrané třídě, kterou učí.

Vyšší hodnota indexu značí horší disciplinární klima ve třídě, častější vyrušování žáků dle vnímání učitele a potenciálně silnější narušení vzdělávacího procesu.

**Delikvence a násilí ve škole (T3PDELI)**

“Vandalství a krádeže.”

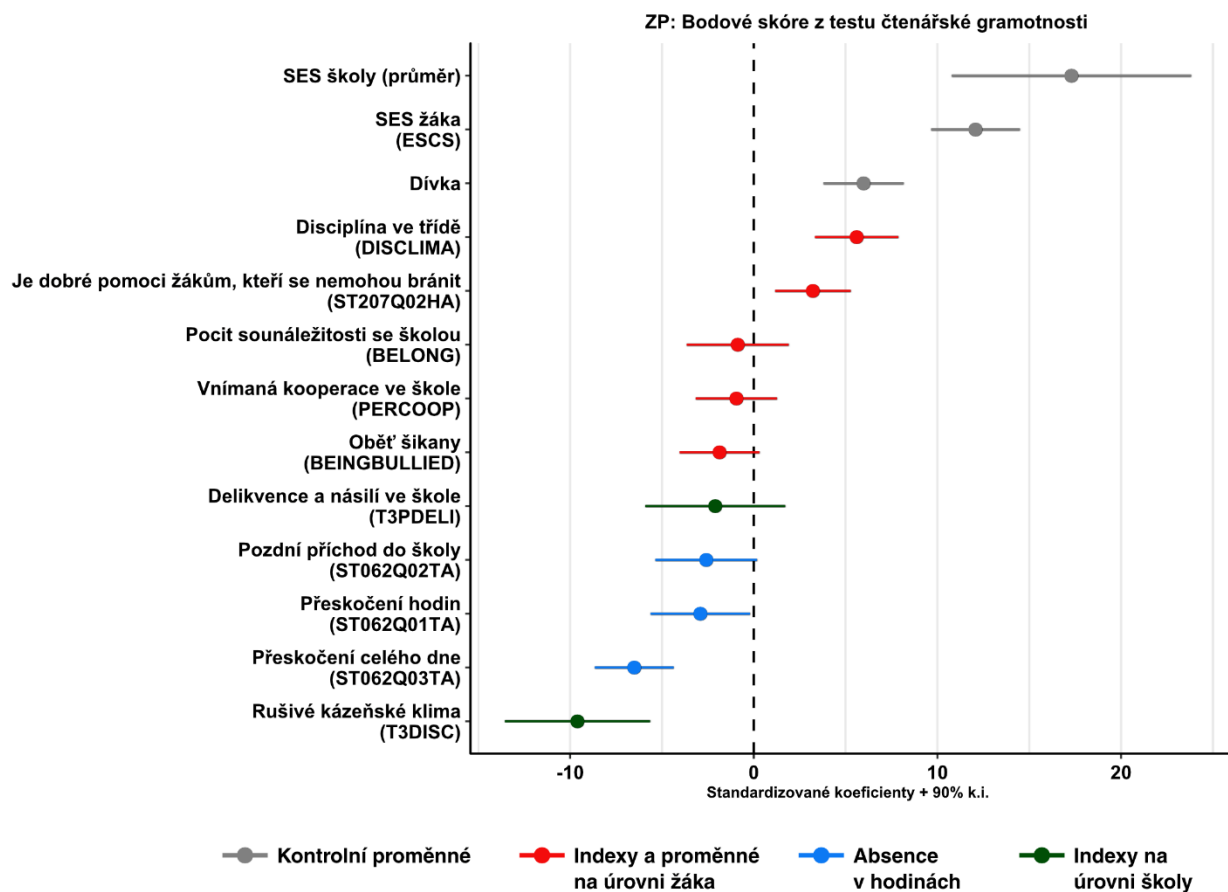
“Zastrašování nebo šikana mezi žáky (nebo jiný druh verbálního napadání).”

“Fyzické zranění způsobené v důsledku násilí mezi žáky.”

“Zastrašování či verbální napadání učitelů a zaměstnanců školy.”

Škála vytvořená z řediteli uváděných četností, s nimiž ve škole dochází k závažným situacím spojeným s chováním žáků.

Vyšší hodnota odpovídá vyšší četnosti výskytu násilí ve škole.

**MODEL 6 | Rušivé třídní klima – TALIS-PISA link**

Poznámka: Vytvořeno v programu R, balíček „coefplot“.

Výsledky modelu odpovídají zjištěním z předchozích částí – kromě vnímané disciplíny ve třídě samotnými žáky s jejich výsledky souvisí i učitelé deklarovaná disciplína žáků ve vybraných třídách, které vyučují. Směr vztahu přitom rovněž odpovídá očekávání, tedy s růstem průměrné míry souhlasu učitelů ve škole s tím, že žáci vyrušují, klesá dosažené skóre žáka. Je však nutné zdůraznit, že se z důvodu nemožnosti napojení konkrétních učitelů na žáky stále jedná o ukazatel kontextu školy, a ne třídy, ve které se žáci učí.