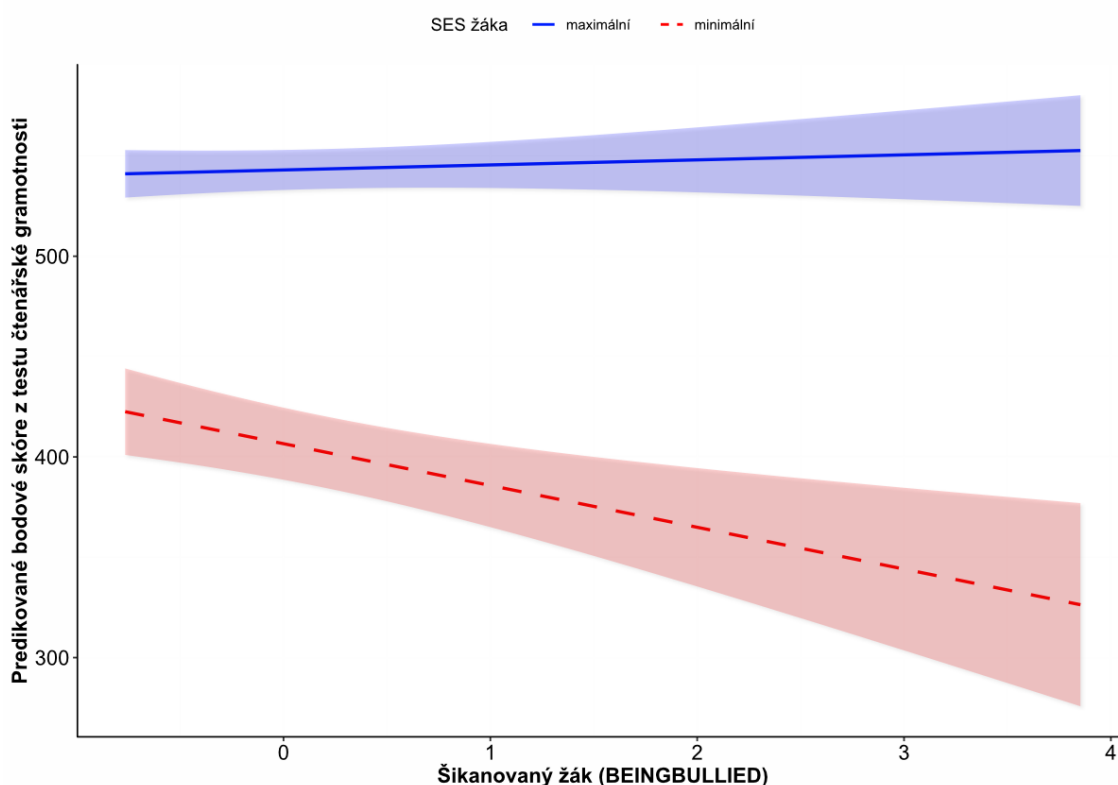


GRAF 25 | Vliv SES žáka v závislosti na míře šikany žáka na výsledné skóre z testu čtenářské gramotnosti



Poznámka: Vytvořeno v jazyce R, balíček pro vizualizaci interakčních efektů „interactions“.

Dalším takovým efektem je index deklarovaného smyslu života a index sounáležitosti se školou. Žáci, kteří necítí sounáležitost se školou a zároveň nemají vyjasněný cíl života, dosahují vyšších výsledků než žáci, kteří jej mají vyjasněný a současně deklarují, že nezapadají do školy. Index smyslu života pak postupně ztrácí diferencovaný efekt s tím, jak roste deklarovaná sounáležitost se školou. Zjištění z kvantitativního šetření nelze kauzálně interpretovat, rovněž neznáme kauzální mechanismy za touto korelací. Nicméně výsledky sekundární analýzy by v této oblasti mohly iniciovat další výzkum, kdy se nabízí vysvětlit úspěšnost žáků pomocí komplikovanějších psychologických faktorů žáka.