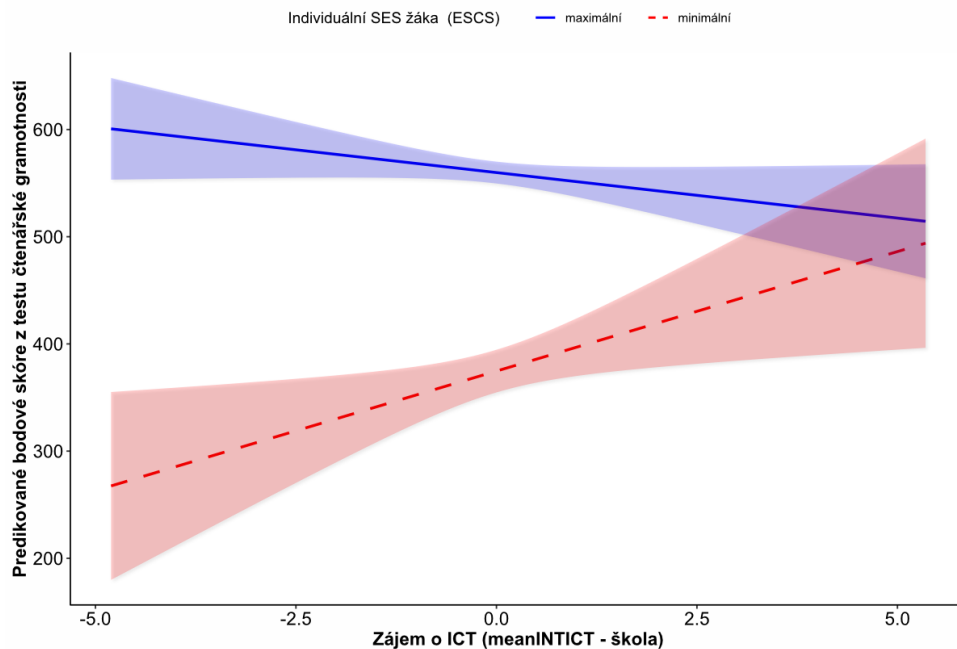


Stejný kompoziční efekt má průměrný zájem o ICT na úrovni školy, kdy i žáci s nižším SES navštěvující tyto školy dosahují srovnatelných výsledků. Vztah je důležitý i proto, že vychází po kontrole průměrného SES školy a druhu školy, které jsou jako kontrolní proměnné ve všech modelech této sekundární analýzy.

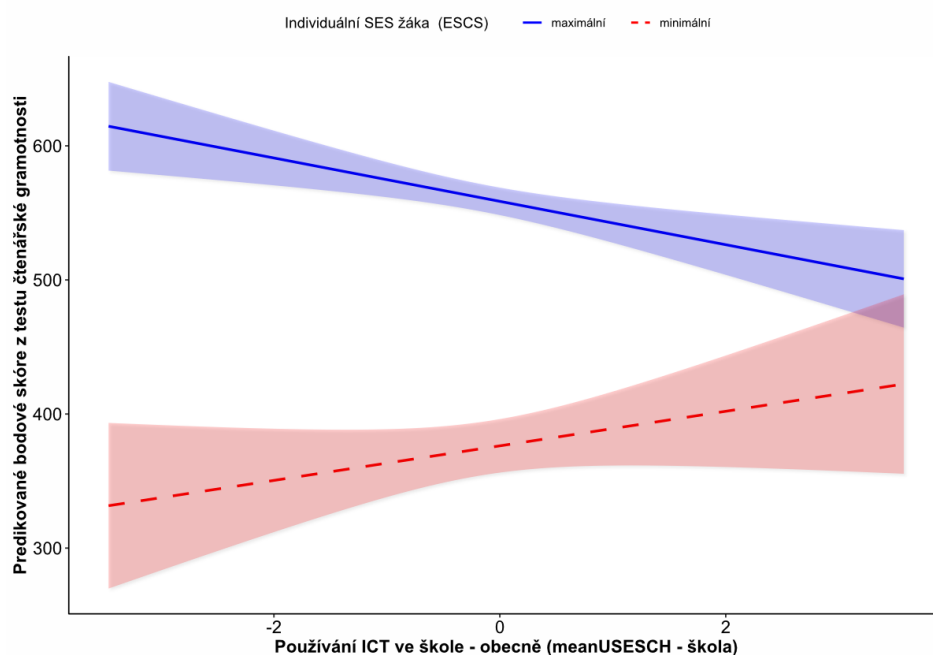
GRAF 99 | Vliv zájmu o ICT (škola) na výsledky žáků s rozdílným SES na výsledné skóre z testu čtenářské gramotnosti



Poznámka: Vytvořeno v jazyce R, balíček pro vizualizaci interakčních efektů „interactions“.

Další interakce jsou zajímavé v tom, že mají rozdílný vliv v závislosti na tom, jestli se jedná o žáky vysokým SES, nebo nízkým SES. Pokud se ve škole používá v průměru hodně ICT (index USESCH), mají žáci s nižším SES lepší výsledky, a naopak žáci s vysokým SES horší výsledky. Za touto asociací je ale třeba dále zkoumat možné kauzální mechanismy, popřípadě podmínky, za kterých tento vztah platí. Přesto tento vztah může naznačovat, že používání ICT může být pro žáky s nižším SES prospěšné.

GRAF 100 | Vliv používání ICT obecně (škola) na výsledky žáků s rozdílným SES na výsledné skóre z testu čtenářské gramotnosti



Poznámka: Vytvořeno v jazyce R, balíček pro vizualizaci interakčních efektů „interactions“.