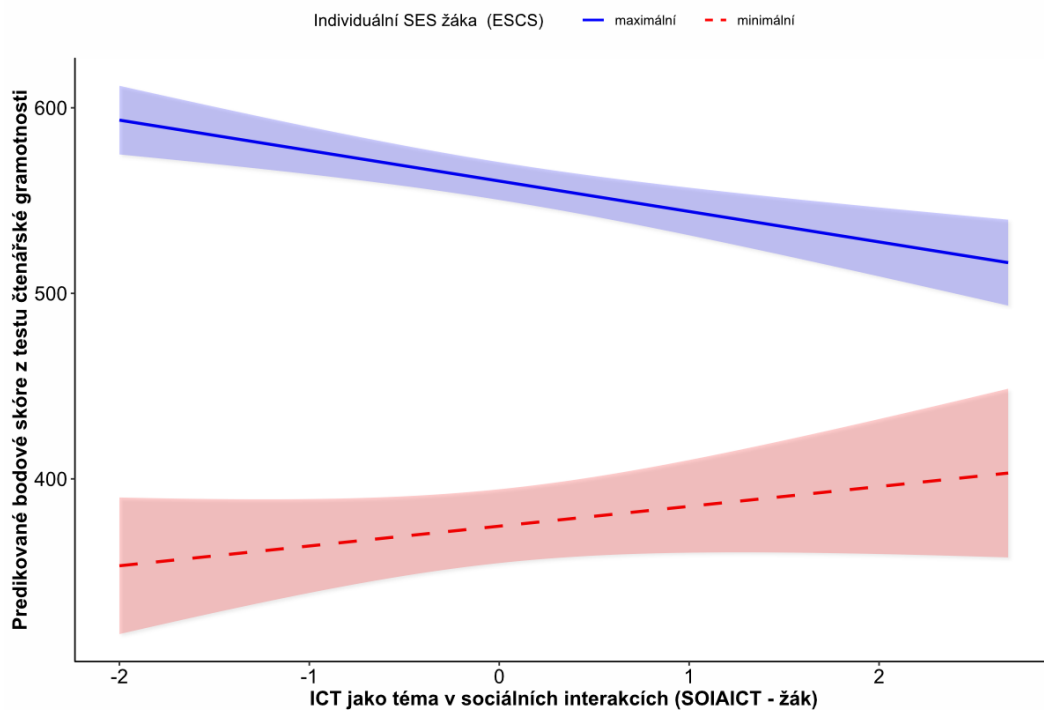
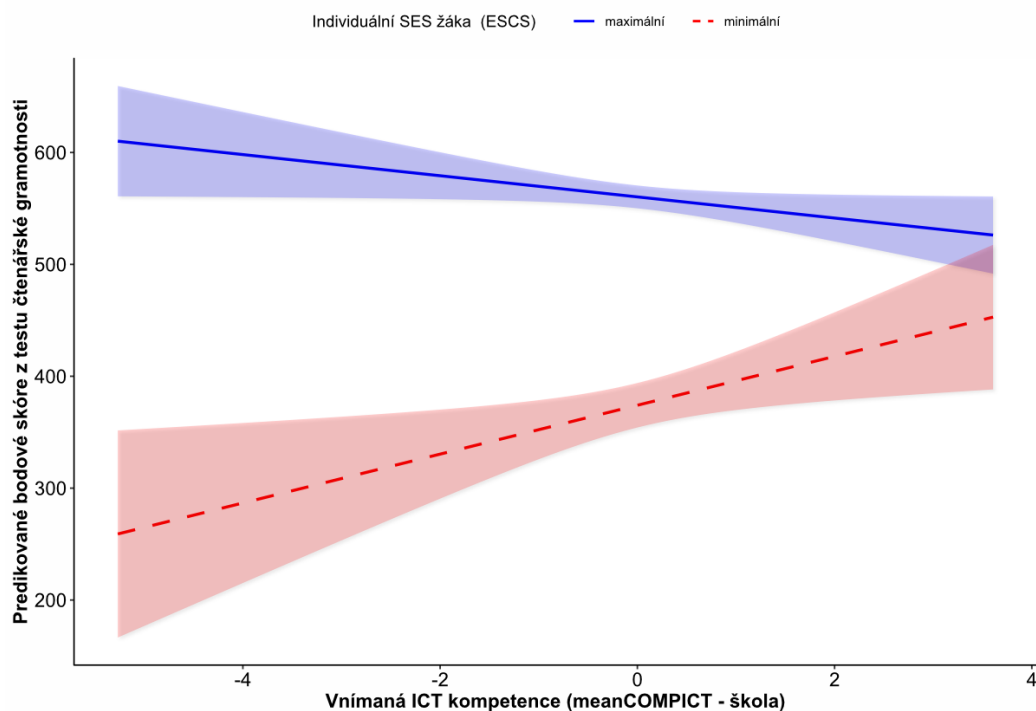


**GRAF 97** | Vliv indexu ICT jako téma v sociálních interakcích dle SES žáka na výsledné skóre z testu čtenářské gramotnosti

Poznámka: Vytvořeno v jazyce R, balíček pro vizualizaci interakčních efektů „interactions“.

Další proměnná je už na úrovni školy (byť vztah vychází i na úrovni žáka). Úroveň školy je zde záměrná, protože ukazuje tzv. kompoziční efekt, tzn. že pokud školu navštěvuje nadprůměrný počet žáků, kteří uvádějí, že mají vysokou míru vnímané kompetence v používání ICT, tak žáci s nižším SES navštěvující tuto školu dosahují lepších výsledků. Toto zjištění je zásadní, protože se jedná o další proměnnou, která možná dokáže částečně eliminovat negativní výchozí podmínky žáka dané tím, že pochází ze sociálně slabé rodiny. Otázkou zůstává, do jaké míry jsou tyto kompetence dané školou ve smyslu kvality školy, výukových metod a učitelů, nebo jednoduchou kompozicí školy.

**GRAF 98** | Vliv vnímané kompetence v ICT (škola) s rozdílným SES na výsledné skóre z testu čtenářské gramotnosti

Poznámka: Vytvořeno v jazyce R, balíček pro vizualizaci interakčních efektů „interactions“.