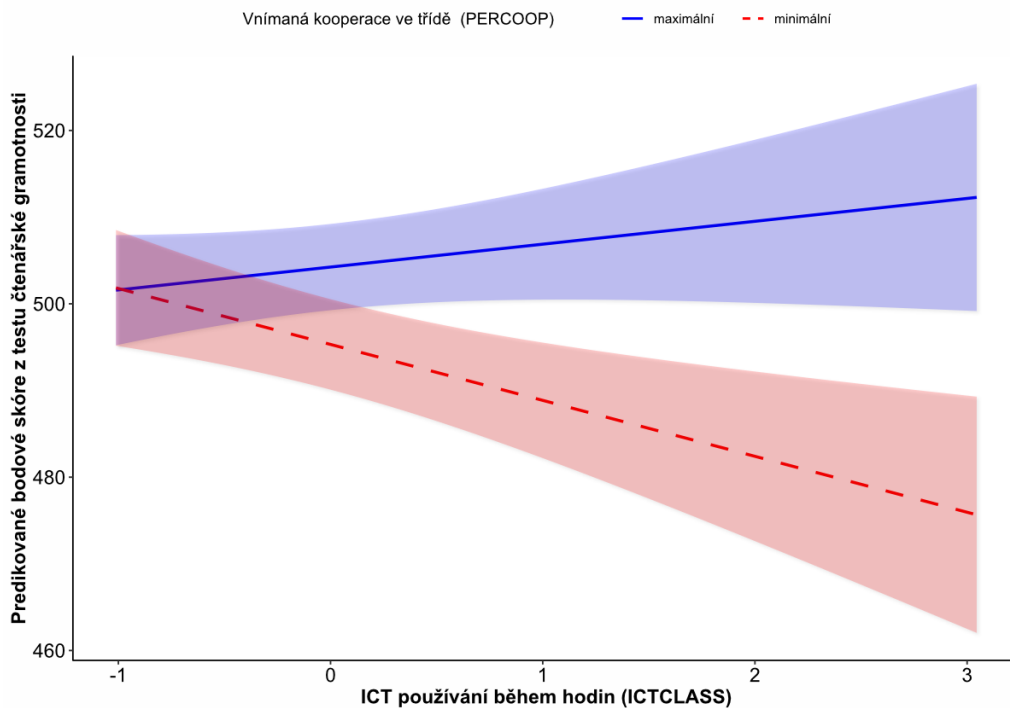
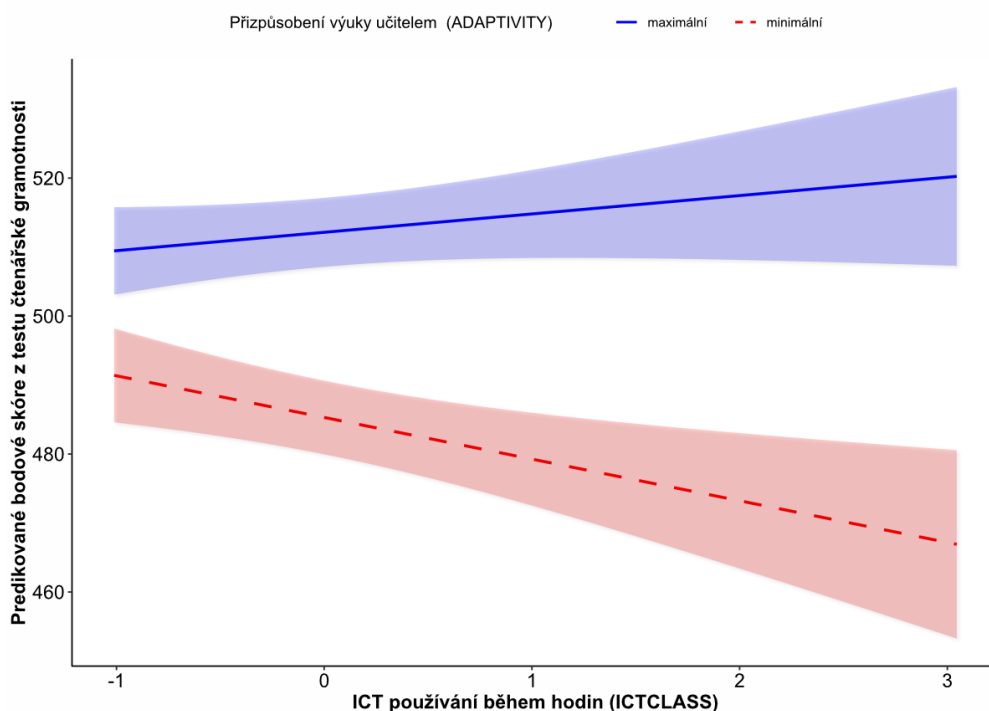


GRAF 94 | Vliv používání ICT během hodin v závislosti na vnímané kooperaci ve třídě na výsledné skóre z testu čtenářské gramotnosti

Poznámka: Vytvořeno v jazyce R, balíček pro vizualizaci interakčních efektů „interactions“.

Jedinou proměnnou z baterie otázek na vnímání role učitele, která vstupuje do vztahu mezi používáním ICT a výsledky žáka, je míra toho, v jakém rozsahu učitel přizpůsobuje výuku potřebám žáka (PISA index ADAPTIVITY). Čím méně žáci zdůrazňovali, že učitel přizpůsobuje svou výuku, a čím více se v hodinách používalo ICT, tím horší výsledky predikuje statistický model.

GRAF 95 | Vliv používání ICT během hodin v závislosti na míře přizpůsobení výuky učitelem na výsledné skóre z testu čtenářské gramotnosti

Poznámka: Vytvořeno v jazyce R, balíček pro vizualizaci interakčních efektů „interactions“.