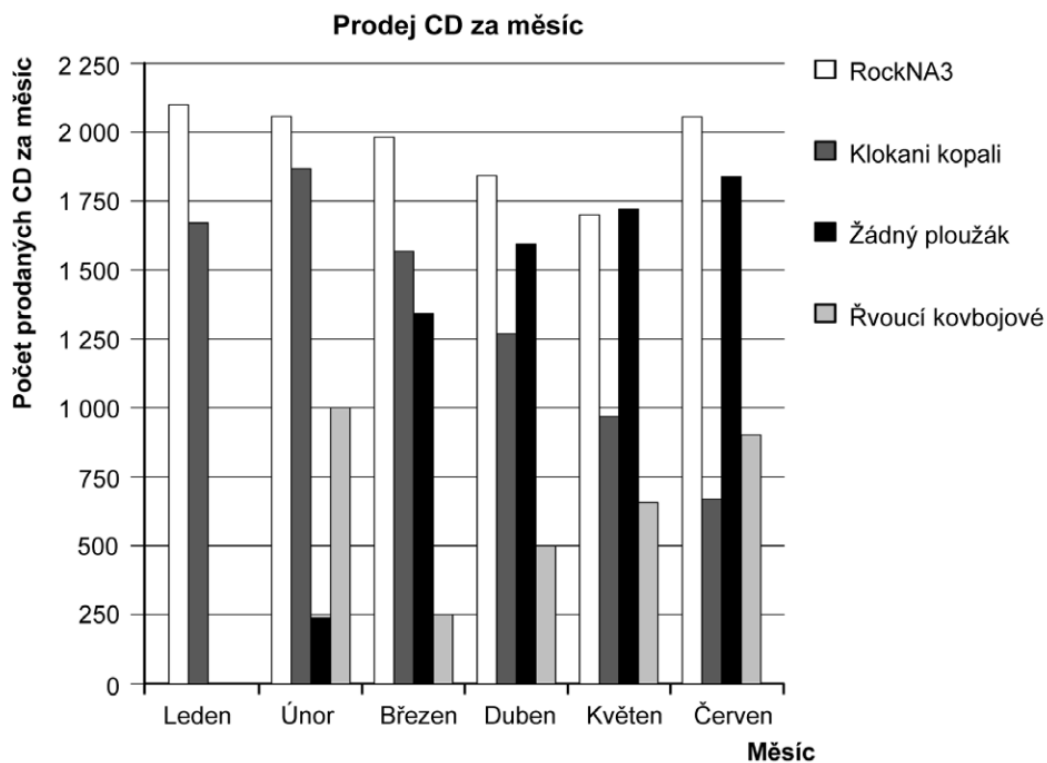


Gradace na grafech

Jako kvalitní ukázkou gradace na grafech uvádíme úlohu Hitparáda, která byla rovněž uvolněna z šetření PISA 2012.

ÚLOHA 2 HITPARÁDA

V lednu vyšla nová CD kapel *RockNA3* a *Klokani kopali*. V únoru vydaly svá CD kapely *Žádný ploužák* a *Řvoucí kovbojové*. Následující diagram ukazuje prodej těchto CD od ledna do června.



Otázka 2.1

Kolik CD prodala kapela Řvoucí kovbojové v dubnu?

- A 250
- B 500
- C 1 000
- D 1 270

Otázka 2.2

Ve kterém měsíci prodala kapela Žádný ploužák poprvé více CD než kapela Klokani kopali?

- A v žádném
- B v březnu
- C v dubnu
- D v květnu