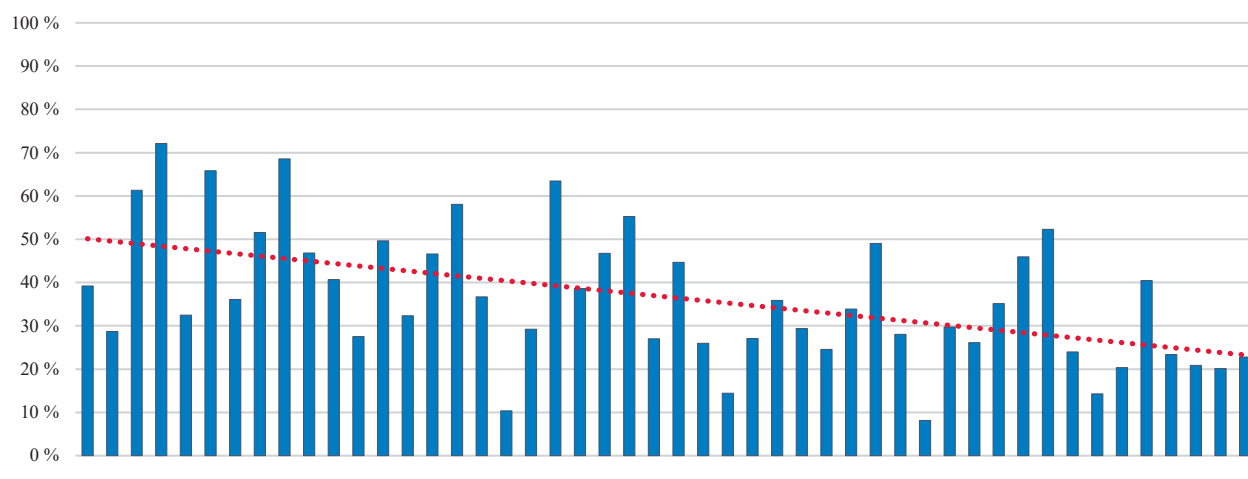


GRAF 11 | Úspěšnost žáků 1. ročníku středních škol v otázkách testu čtenářské gramotnosti podle pořadí jejich zařazení

Pozn.: V případě testových úloh členěných na dílčí testové otázky byla vypočtena průměrná hodnota úspěšnosti těchto otázek.

- Konečně úspěšnost žáků je ovlivněna podobou testové otázky, kdy velmi nízké úspěšnosti dosáhli žáci v řešení úloh s vyšším počtem správných odpovědí – ačkoli jim fakt, že v úloze mají vybrat více správných odpovědí, byl zřetelně indikován grafickou formou (označení odpovědí) i textově (formulace instrukce k úloze). Vedle přirozeně vyšší obtížnosti těchto otázek může být tato skutečnost dána rovněž obecnou preferencí jednodušších testových otázek s nabídkou jedné správné odpovědi.