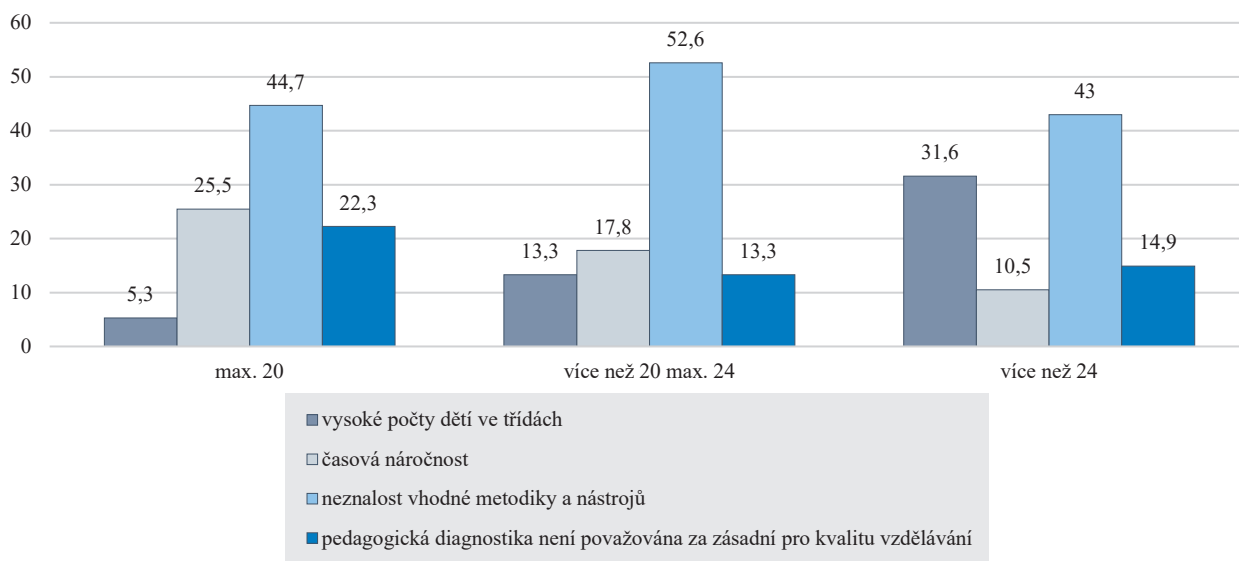
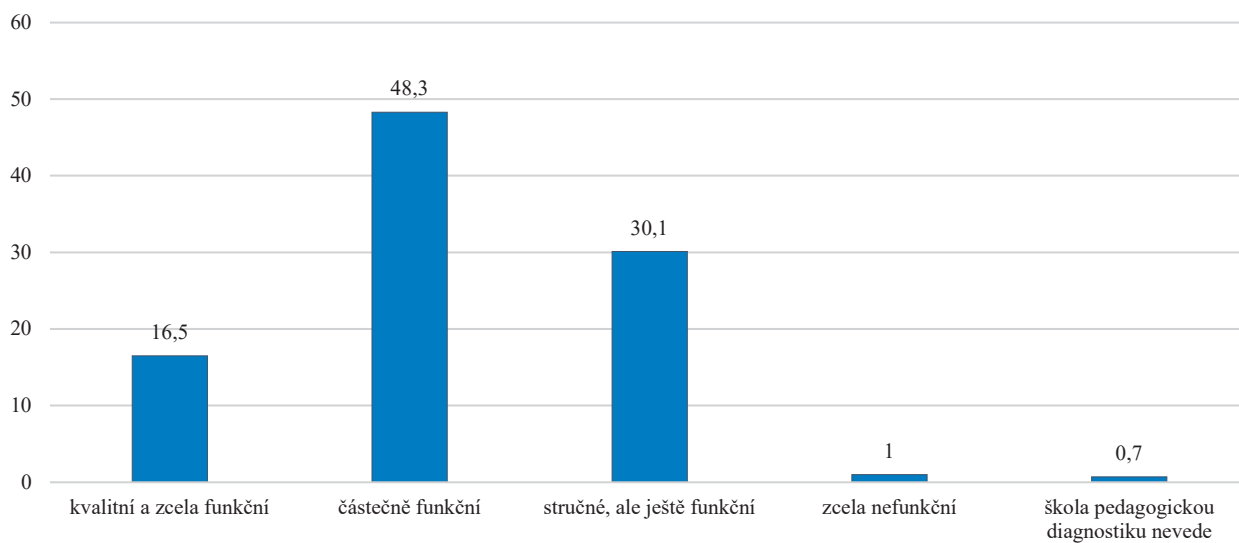


GRAF 23 | Uváděné bariéry v souvislosti s velikostí třídy/skupiny dětí (v %)

ČŠI při hospitacích sledovala a hodnotila, zda jsou vedené diagnostické záznamy funkční a zda je učitelé dokážou využívat při plánování. Kvalitní a zcela funkční záznamy byly vedeny a využívány pouze v 16,5 % tříd. Částečně funkční v necelé polovině (48,3 %). Stručné, ale ještě funkční přibližně ve třetině hospitovaných tříd (30,1 %).

GRAF 24 | Funkčnost diagnostických záznamů (v %)

Diagnostické záznamy byly nejčastěji kvalitní a zcela funkční ve třídách s počtem dětí do 16. Údaje však není možné interpretovat tak, že nižší nebo naopak vyšší průměrný počet dětí na třídu na úrovni školy měl vliv na provádění pedagogické diagnostiky. Školy s kvalitní diagnostikou i školy, které diagnostiku zanedbávají, jsou jak mezi školami s nízkým průměrným počtem dětí, tak mezi školami s vysokým průměrným počtem dětí ve třídě.