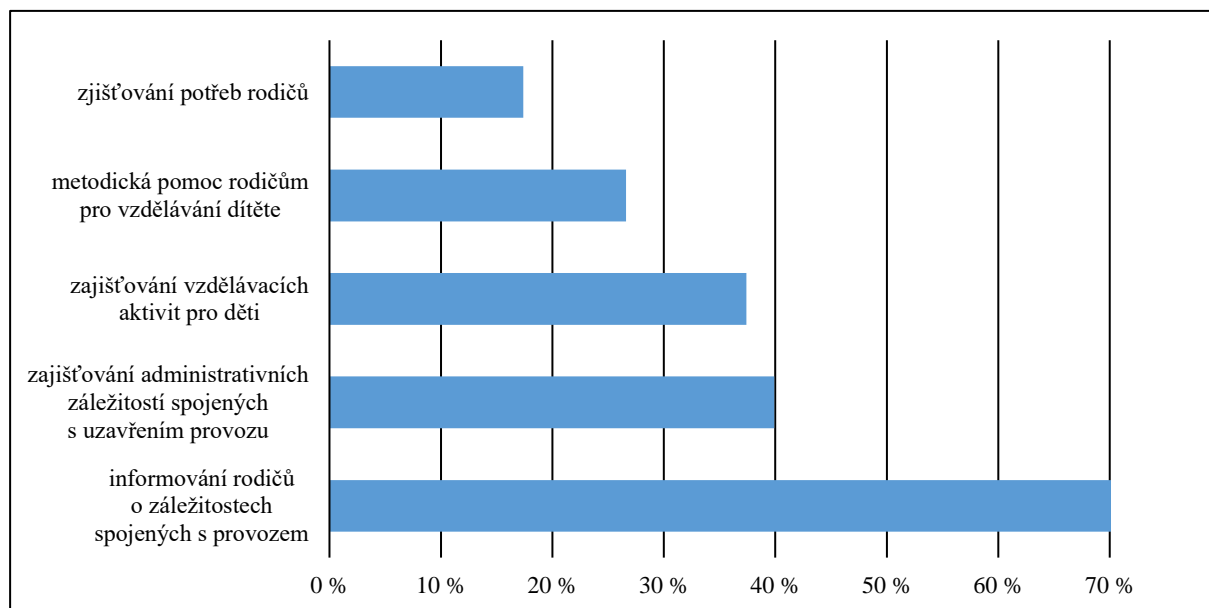
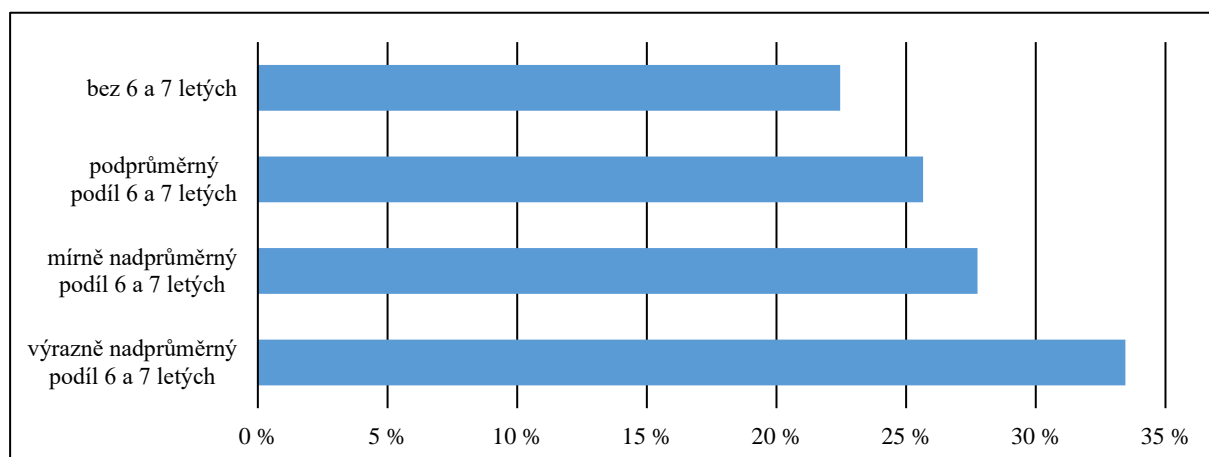


**Graf č. 9** Obsah komunikace mateřské školy s rodiči po jejím uzavření

Mateřské školy s menším počtem dětí výrazně častěji s rodiči komunikovali o potřebách rodičů, metodické pomoci pro vzdělávání dítěte a zajišťování vzdělávacích aktivit pro děti. Větší mateřské školy se v komunikaci zaměřovaly spíše na provozní a administrativní záležitosti. Dominance témat spojených se vzdělávacími potřebami dětí byla v rámci komunikace škol v krajích Olomouckém, Kraji Vysočina, Královéhradeckém a Moravskoslezském, narozdíl od krajů Jihočeského, Zlínského a Libereckého, kdy v komunikaci dominovala provozní a administrativní témata.

Mateřské školy s vyšším podílem šestiletých a sedmiletých dětí častěji poskytovaly rodičům metodickou podporu pro vzdělávání dětí plnících poslední povinný ročník předškolního vzdělávání.

**Graf č. 10** Poskytování metodické podpory během komunikace s rodiči podle podílu starších dětí v mateřské škole

Pokud pedagogové s rodiči komunikovali, pak této komunikace často využívali i přímo ke kontaktu s dětmi. Vůbec s dětmi nekomunikovala, dle vyjádření ředitelů, méně než třetina mateřských škol.