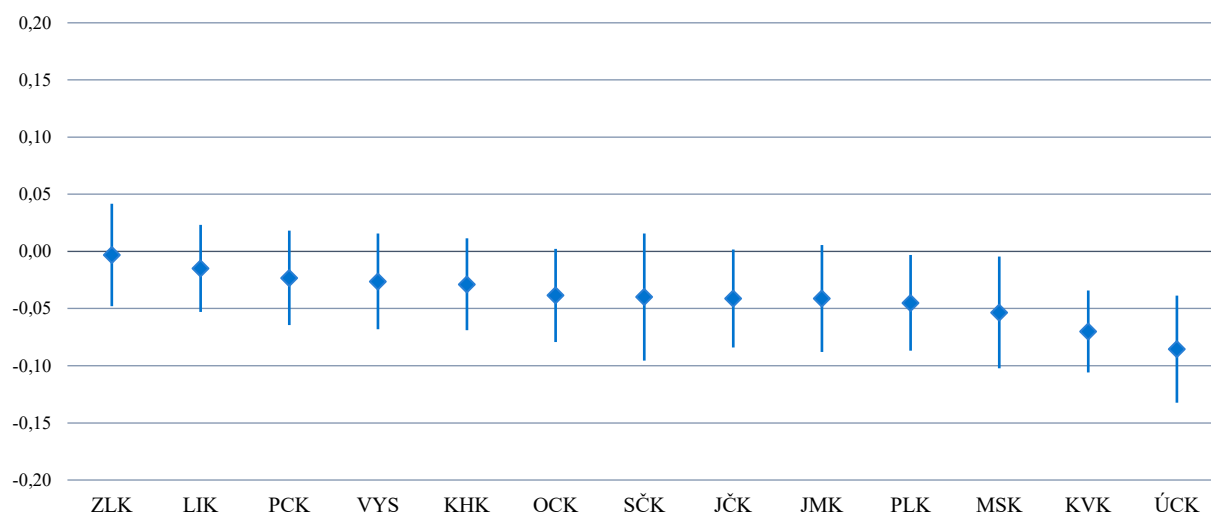


**GRAF 17 |** Hodnoty standardizovaných parametrů krajských proměnných hodnocených ve vztahu k dosažené úrovni dovedností žáků v tématech environmentální výchovy (95% interval spolehlivosti odhadů; Praha jako referenční hodnota)

Pozn.: Hodnoty pro odhadovaný vstupní model v návaznosti na graf č. 16, bez proměnné „socioekonomické znevýhodnění lokality školy“.

Pozn.: **JČK** – Jihočeský kraj; **JMK** – Jihomoravský kraj; **KHK** – Královéhradecký kraj; **KVK** – Karlovarský kraj; **LIK** – Liberecký kraj; **MSK** – Moravskoslezský kraj; **OCK** – Olomoucký kraj; **PCK** – Pardubický kraj; **PLK** – Plzeňský kraj; **SČK** – Středočeský kraj; **ÚCK** – Ústecký kraj; **VYS** – Kraj Vysočina; **ZLK** – Zlínský kraj.