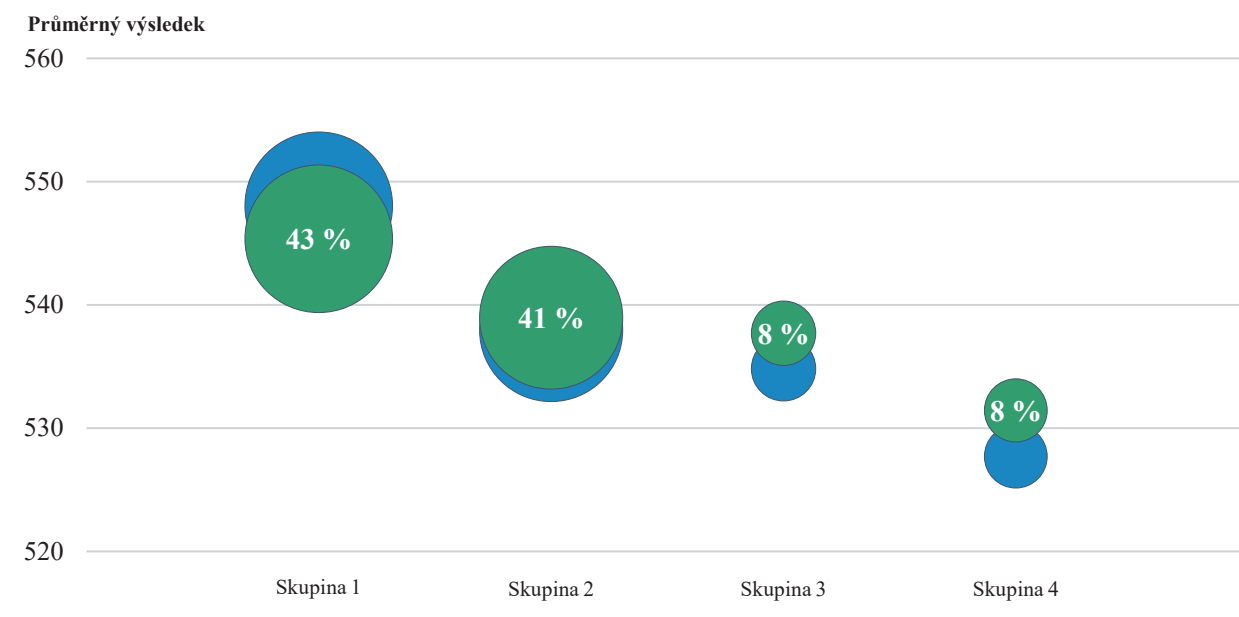


OBRÁZEK 7.4 | Průměrný výsledek a rozložení českých žáků podle počáteční přípravy na školu

(TIMSS 2019 – matematika, přírodověda, 4. ročník)



Česká republika patří k zemím s nejvyšší mírou počáteční přípravy na školu. Průměrný výsledek žáků s klesající intenzitou počáteční přípravy klesá (viz obrázek 7.4), přičemž průměrný výsledek z matematiky žáků první skupiny je statisticky významně vyšší než výsledky žáků zbylých třech skupin. Mezi průměrnými výsledky jednotlivých skupin žáků z přírodovědy jsou menší rozdíly. Od roku 2015 se zvýšil podíl žáků ve druhé skupině (o 8 procentních bodů) a snížily se jejich podíly ve skupinách tři a čtyři. K navýšení došlo především v důsledku zvýšení podílu žáků, kteří navštěvovali předškolní vzdělávání více než tři roky.

Sounáležitost žáků se školou

Další důležitou položkou žakovského dotazníku byla otázka zjišťující, co si žáci myslí o své škole. Žáci uváděli, nakolik souhlasí (*rozhodně souhlasím, spíše souhlasím, spíše nesouhlasím, rozhodně nesouhlasím*) se sadou výroků zaměřených na pocit sounáležitosti a bezpečí.²⁶ Z odpovědí žáků byl zkonstruován index **sounáležitost se školou**, na jehož základě byly definovány tři skupiny žáků podle míry sounáležitosti se školou:

- vysoká sounáležitost,
- určitá sounáležitost,
- nízká sounáležitost.

Česká republika je zemí, kde byl zjištěn jeden z nejnižších podílů žáků, kteří pocítují vysokou sounáležitost se svou školou (40 %). Nižší podíl byl zjištěn pouze v Chorvatsku, Polsku a Japonsku. Naopak nejvyšší podíl žáků, kteří cítí vysokou sounáležitost se svou školou, byl zjištěn v Portugalsku, Bulharsku, Turecku a ve Španělsku (65 % a více). Určitou sounáležitost se svojí školou pocítuje 49 % českých žáků a 11 % žáků se řadí do kategorie nízká sounáležitost.

V rámci zemí EU činí průměrná hodnota indexu sounáležitost se školou 9,8. Na obrázku 7.5 je pak možné vidět míru sounáležitosti se školou u žáků v zemích EU, které se zúčastnily šetření TIMSS. Tmavší odstín barvy znamená vyšší míru sounáležitosti, naopak světlejší tóny značí nižší míru sounáležitosti žáků se školou. Nejnižší hodnoty na škále dosahují žáci Polska (8,9), hned za Polsko se s průměrnou hodnotou škály 9,2 řadí žáci České republiky, Lotyšska a Chorvatska.

²⁶ Konkrétně se žáci vyjadřovali k těmto výročkům: Do školy chodím rád/a; ve škole se cítím bezpečně; mám pocit, že jsem ve škole dobře zapadl/a; učitelé v naší škole jsou ke mně spravedliví; jsem hrdá/hrdý, že chodím do této školy.