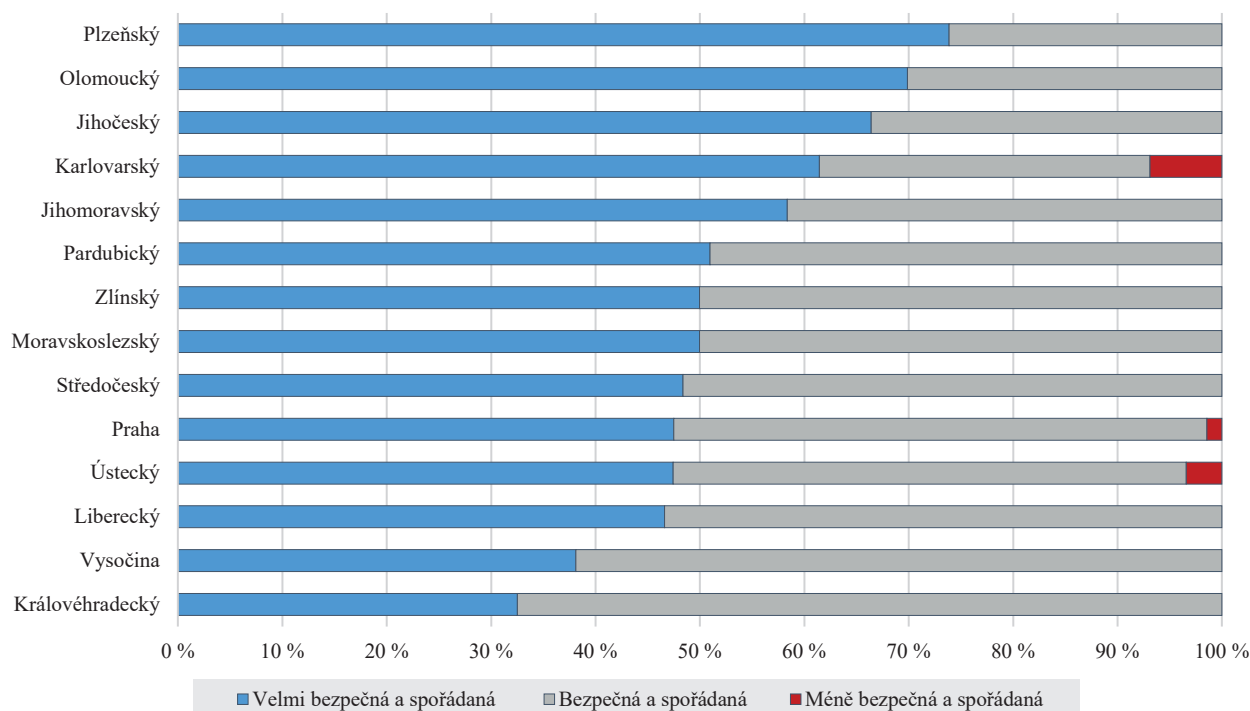


OBRÁZEK 5.8 | Podíl žáků v bezpečných a spořádaných školách podle krajů

(TIMSS 2019 – 4. ročník)



Kraje jsou seřazeny sestupně podle podílu žáků ve velmi bezpečných a spořádaných školách.

Vnímání bezpečnosti prostředí školy je o něco pozitivnější v malých školách s maximálně 300 žáky ve srovnání se školami s vyšším počtem žáků a také ve školách v malých obcích s maximálně 3000 obyvateli ve srovnání s většími městy (tabulka 5.1).

TABULKA 5.1 | Vnímání bezpečnosti a spořádanosti školy dle velikosti školy a velikosti obce

		Velmi bezpečná a spořádaná	Bezpečná a spořádaná	Méně bezpečná a spořádaná
Velikost školy	0–300 žáků	63 %	37 %	0 %
	301–500 žáků	45 %	53 %	2 %
	501 a více žáků	49 %	50 %	1 %
Velikost obce	do 3000 obyvatel	62 %	38 %	0 %
	3001–30 000 obyvatel	49 %	49 %	2 %
	30 001–500 000 obyvatel	47 %	53 %	0 %
	Praha	50 %	50 %	0 %

Názor rodičů na školu

Rodičovský dotazník TIMSS přináší důležité informace o domácím zázemí žáků 4. ročníků a mimo jiné zprostředkovává informace o tom, co si rodiče myslí o škole, kterou navštěvuje jejich dítě. Mezinárodní srovnání odpovědí rodičů ze zúčastněných zemí přináší řadu ne příliš pozitivních zjištění, neboť se ukazuje, že čeští rodiče posuzují školu svých dětí méně pozitivně než rodiče z většiny ostatních zemí.

Rodiče posuzovali sadu výroků¹⁷ o škole na škále *rozhodně souhlasím, souhlasím, nesouhlasím, rozhodně nesouhlasím*. Z odpovědí rodičů byl vytvořen index **vnímání školy rodiči**, který umožňuje rozdělit žáky do tří kategorií:

¹⁷ Rodiče se vyjadřovali k těmto položkám: Škola dělá hodně pro to, aby mě zapojila do vzdělávání mého dítěte; ve škole je bezpečné prostředí; škole záleží na tom, aby mé dítě dělalo ve škole pokroky; škola dělá hodně pro to, aby mě informovala o školním pokroku dítěte; škola se zasazuje o vysokou akademickou úroveň; škola dělá hodně pro to, aby se mé dítě zlepšilo ve čtení; škola dělá hodně pro to, aby se mé dítě zlepšilo v matematice; škola dělá hodně pro to, aby se mé dítě zlepšilo v přírodovědě.