

## Liší se zastoupení žáků ve vědomostních úrovních v jednotlivých krajích České republiky?

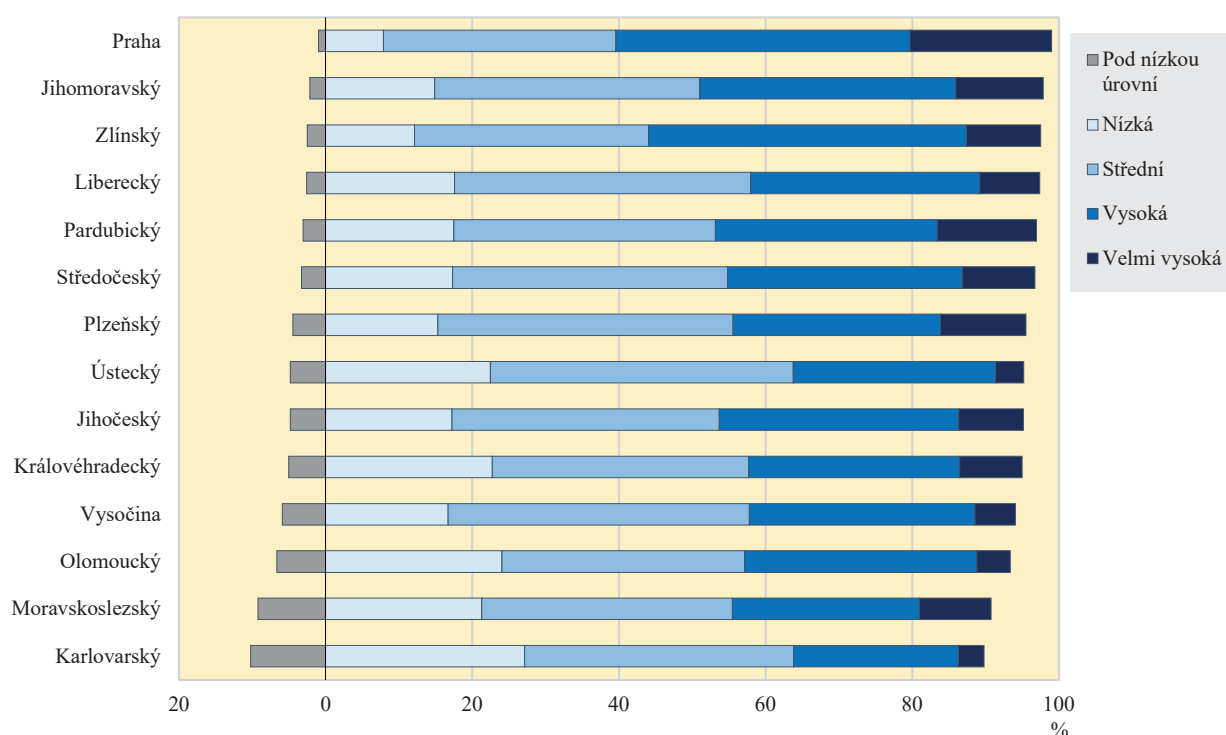
V pěti krajích České republiky (Karlovarský, Olomoucký, Moravskoslezský, Královéhradecký a Ústecký) tvoří podíl žáků se slabými výsledky v matematice (nízká úroveň a pod ní) více než jednu čtvrtinu všech žáků 4. ročníku. Ve stejných krajích je zároveň více než jedna pětina žáků se slabými výsledky v přírodovědě, naopak v Praze je podíl takových žáků v obou předmětech menší než jedna desetina.

Podíl žáků s výbornými výsledky v matematice (velmi vysoká úroveň) tvoří v Praze téměř 20 %, zatímco v Karlovarském a Ústeckém kraji nedosahuje ani 4 % (obrázek 3.5). Podíl výborných žáků v přírodovědě je o něco nižší než v matematice a v Praze činí 14 %, naopak v Karlovarském a Ústeckém kraji pouze necelá 3 % (obrázek 3.6).

Podíl žáků ve velmi vysoké úrovni v matematice se od roku 2015 zvýšil o 5 procentních bodů ve čtyřech krajích (Moravskoslezský, Pardubický, Plzeňský, Praha), v ostatních krajích jsou změny výrazně nižší. V přírodovědě byly zjištěny menší změny než v matematice, pouze ve Zlínském kraji se podíl žáků ve velmi vysoké úrovni zvýšil o 4 procentní body, naopak v Ústeckém kraji se stejný podíl o 4 procentní body snížil.

### OBRÁZEK 3.5 | Rozdělení českých žáků jednotlivých krajů do vědomostních úrovní

(TIMSS 2019 – matematika, 4. ročník)



Kraje jsou řazeny vzestupně podle zastoupení žáků pod nízkou úrovní.