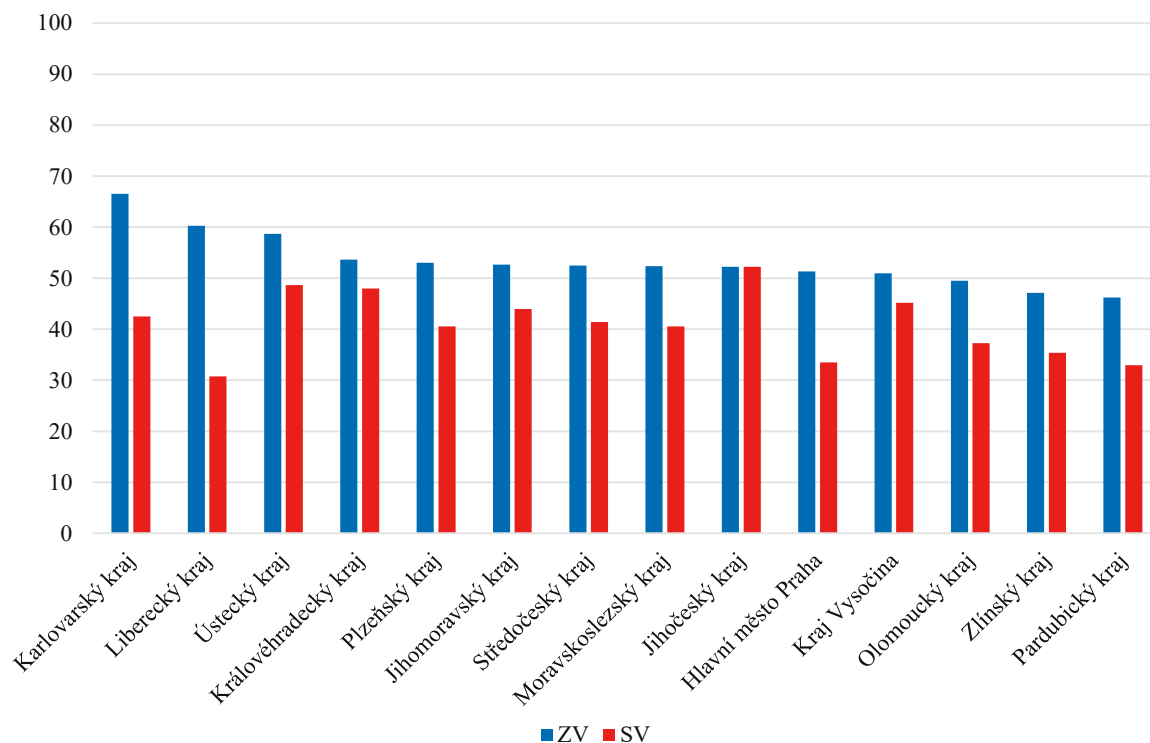


Procentuální podíl dotázaných učitelů, kteří považují komunikaci s některými zákonnými zástupci za problematickou (řazeno sestupně dle hodnot ze ZV)

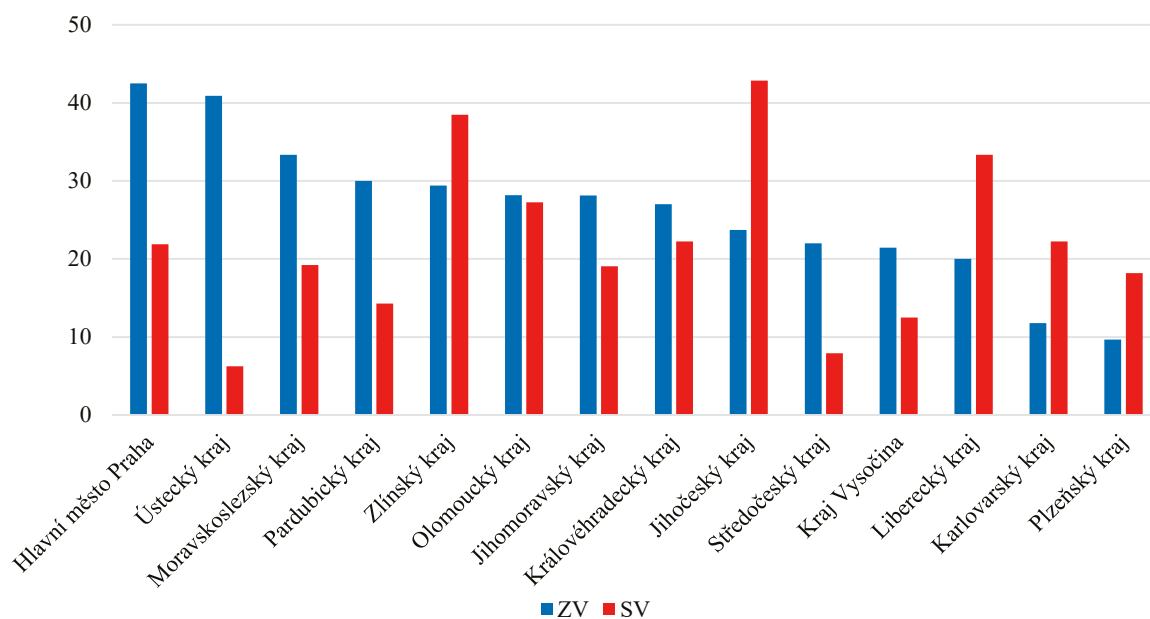


Počet pozorování pro hlavní město Prahu: ZV = 777, SV = 809

Zdroj: ČŠI, inspekční činnost

Jednou z možných dimenzí participace zákonných zástupců žáků na chodu školy je jejich zapojování do tvorby vnitřních pravidel školy. Následující graf znázorňuje procentuální podíly souhlasných odpovědí základních a středních škol na otázku, zda se zákonní zástupci tímto způsobem na chodu školy podílejí. Z něj je patrné, že podíl základních škol, které zapojování rodičů do tvorby pravidel školy potvrdily, byl v Praze nejvyšší.

Procentuální podíl škol, ve kterých se zákonní zástupci podílejí na tvorbě vnitřních pravidel školy



Počet pozorování pro hlavní město Prahu: ZV = 40, SV = 32

Zdroj: ČŠI, inspekční činnost