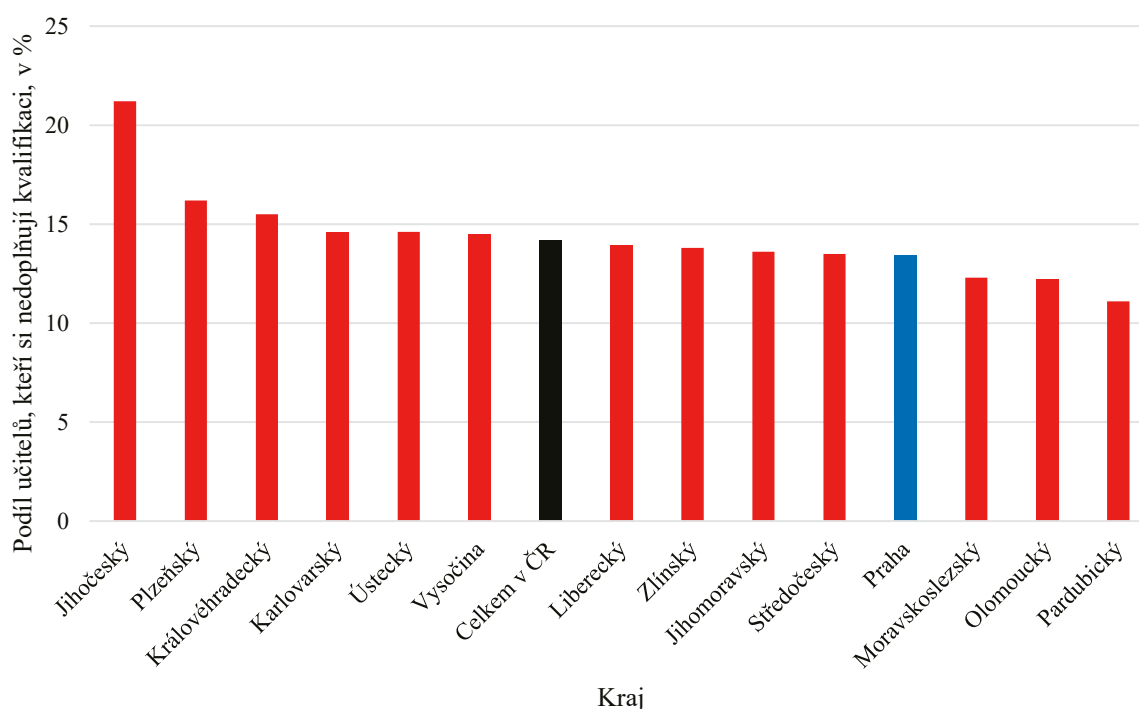


V souvislosti s úbytkem pedagogických pracovníků a nadprůměrným podílem nekvalifikovaných učitelů je třeba zmínit také další vzdělávání pedagogických pracovníků. Níže uvedený graf ukazuje procentuální podíl nekvalifikovaných učitelů, kteří uvedli, že si žádným způsobem nedoplňují kvalifikaci. Celorepublikový průměr se v tomto případě rovná hodnotě 14,2 % dotázaných učitelů, přičemž výsledné hodnoty napříč kraji se v této oblasti výrazně neliší (s výjimkou Jihočeského kraje, kde je podíl těchto učitelů 21,2 %). **Hlavní město Praha se pohybuje mírně pod celorepublikovým průměrem – 13,4 % dotázaných nekvalifikovaných učitelů uvedlo, že si nedoplňuje kvalifikaci.**

Podíl nekvalifikovaných učitelů v %, kteří si dále nedoplňují kvalifikaci



Zdroj: MŠMT

Model kvalitní školy stanovuje taktéž kritéria pro hodnocení kvality pedagogického sboru. Kvalitě pedagogického sboru se věnuje oblast 3, která je dále rozdělena do pěti dílčích hodnotících kritérií (3.1 až 3.5) vztahujících se k profesnímu rozvoji a dalším aspektům učitelské profese. V rámci kritéria 3.1 *Pedagogové jsou pro svou práci náležitě kvalifikovaní a odborně zdatní a ke své práci přistupují profesionálně* byla situace v hlavním městě Praha hodnocena ve vyšším podílu základních a středních odborných škol, než je celorepublikový průměr, jako „výborná“. Jako „nevyhovující a vyžadující zlepšení“ pak byla situace hodnocena ve výrazně vyšším podílu základních škol (39 % oproti celorepublikovým 24,9 %) a rovněž vyšším podílu gymnázií i středních odborných škol.

Kritérium 3.1 – Pedagogové jsou pro svou práci kvalifikovaní a odborně zdatní a ke své práci přistupují profesionálně

	hlavní město Praha (v %)			celá ČR (v %)		
	ZV	GV	SOV	ZV	GV	SOV
nevyhovující a vyžadující zlepšení	39	8,3	28	24,9	5,9	24,5
výborná	14,6	16,7	12	7,2	17,6	9,9

Počet pozorování pro hlavní město Prahu: ZV = 41, GV = 12, SOV = 25

Zdroj: ČŠI, inspekční činnost

Dalším hodnoceným bylo kritérium vztahující se k vzájemné komunikaci, a to kritérium 3.2 *Pedagogové důsledně uplatňují při komunikaci s žáky a rodiči a kolegy vstřícný, respektující přístup*. Oproti výsledkům za všechny hodnocené školy v ČR byla situace v hlavním městě Praha hodnocena z hlediska