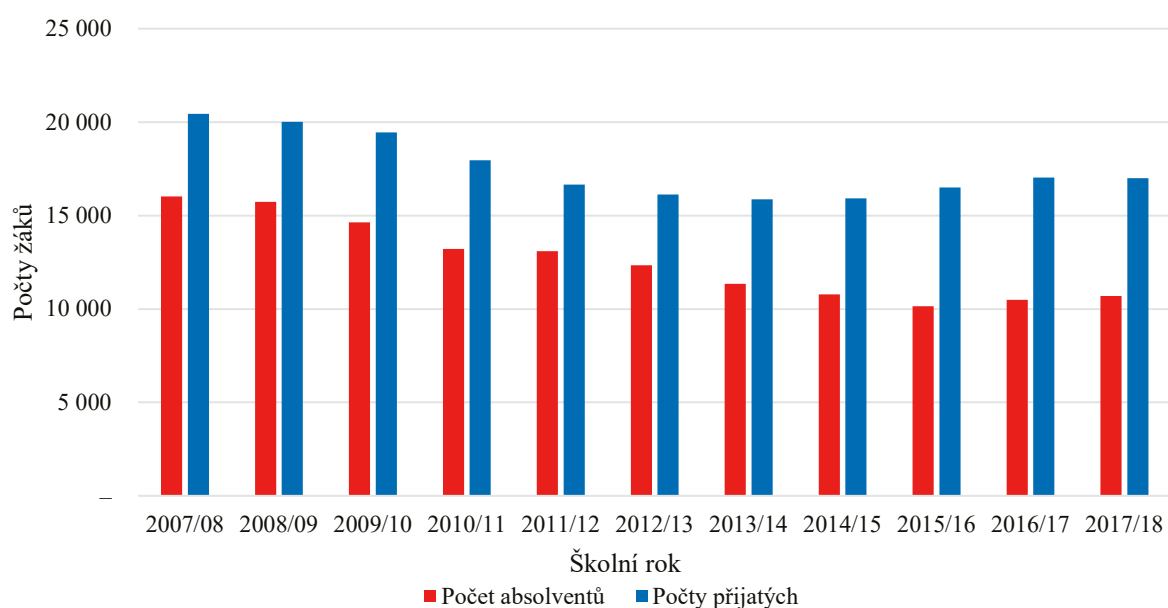


Počet žáků přijatých do 1. ročníku SŠ v hlavním městě Praha celkem v časové řadě

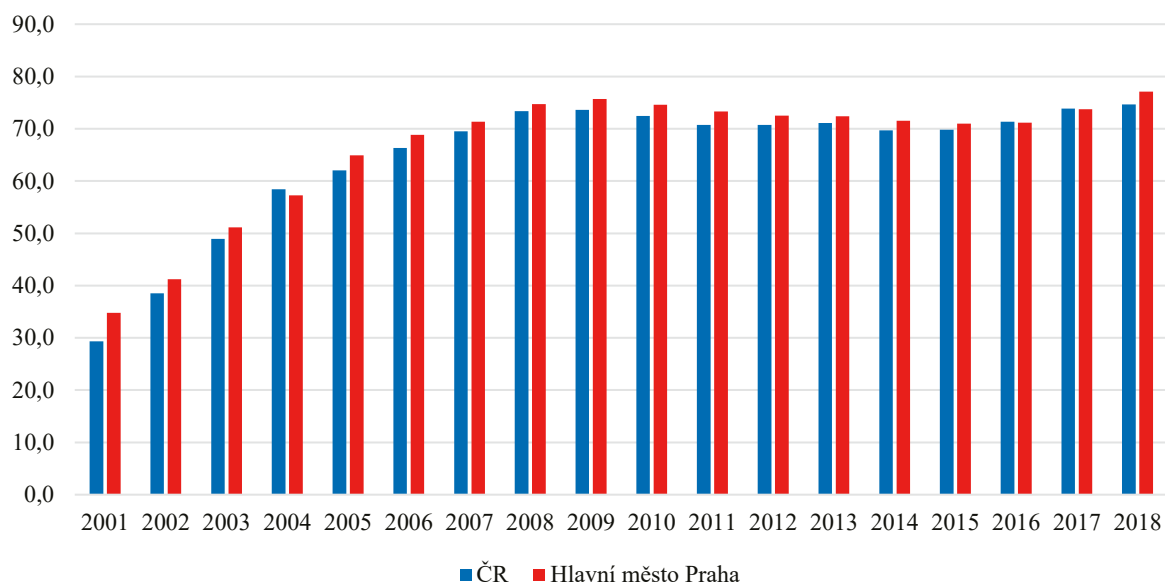


Zdroj: MŠMT

1.3.4 Přejít do terciárního vzdělávání

Velkou překážkou ve správném vyhodnocování přechodu ze střední školy do studia na vysoké škole jsou termíny konání maturitních zkoušek, podávání přihlášek ke studiu na vysoké škole a konání případných přijímacích zkoušek ke studiu na vysoké škole. Hrubou statistikou porovnávající kraje v oblasti přechodu žáků středních škol do terciárního vzdělávání je podíl zapsaných ke studiu na vysokou školu na celkovém počtu přihlášených (ne přijatých). Statistika je vytvořena z těch, co předchozí stupeň vzdělávání ukončili v daném roce a nastoupili do bakalářského stupně vysokoškolského studia. Následující graf porovnává hlavní město Praha s Českou republikou. Hodnoty se příliš neliší a do studia na vysokou školu nastupuje dnes stejný podíl přihlášených, jako je tomu za celou Českou republiku. Podobný trend je i u ostatních krajů. Tabulka neukazuje, jaký podíl žáků SŠ se hlásí celkem.

Podíl zapsaných studentů VŠ na celkovém počtu přihlášených do terciárního vzdělávání



Zdroj: <http://109.238.209.120/uchazecVS.aspx>