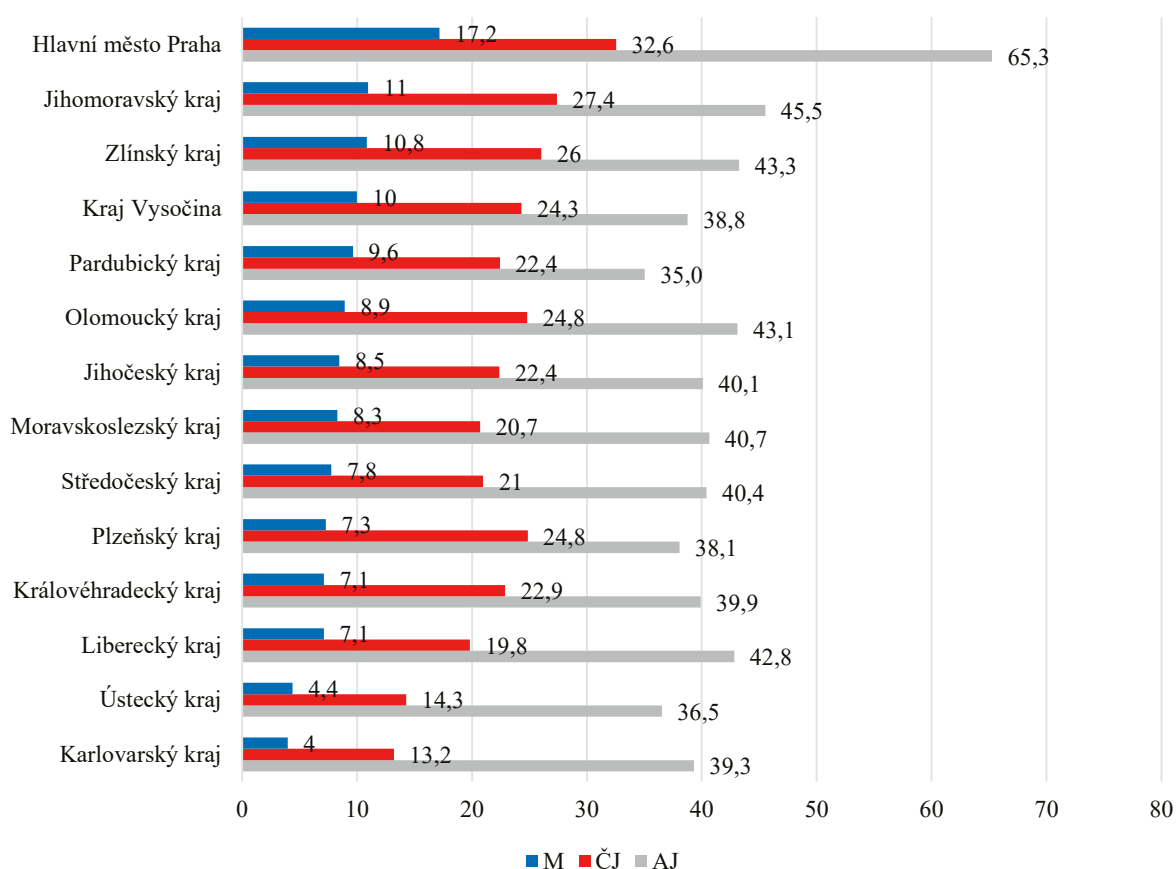


### 1.2.4 Podíly žáků s výbornými výsledky

Podobně jako v případě mezinárodních šetření je vhodné se podívat na určité gramotnostní kategorie i v rámci výběrového zjišťování výsledků žáků. V případě národního šetření byli žáci rozděleni do tří skupin podle toho, jestli jejich úspěšnost v testu náležela do intervalu do 20 % (slabý výsledek), 20–80 %, či nad 80 % (výborný výsledek). Podíly žáků 9. ročníku s výborným výsledkem v matematice, českém i anglickém jazyce v krajích zobrazuje následující graf.

V mezikrajském srovnání můžeme vidět, že procentuální podíl žáků v Praze, kteří dosahují v příslušných předmětech výborné úrovně, je nejvyšší, a to ve všech třech vybraných testových předmětech. V případě matematiky dosáhlo výborného výsledku 17,2 % žáků, v českém jazyce 32,6 % žáků a v anglickém jazyce to bylo 65,3 % žáků.

Podíly žáků s výborným výsledkem – Výběrové zjišťování výsledků žáků 9. ročníku



Zdroj: ČŠI, národní šetření

Následující tabulka zobrazuje podíly žáků, kteří v inspekčním testování dosáhli výborného výsledku (80 % a víc) ve veřejných a neveřejných školách v rámci jednotlivých krajů.