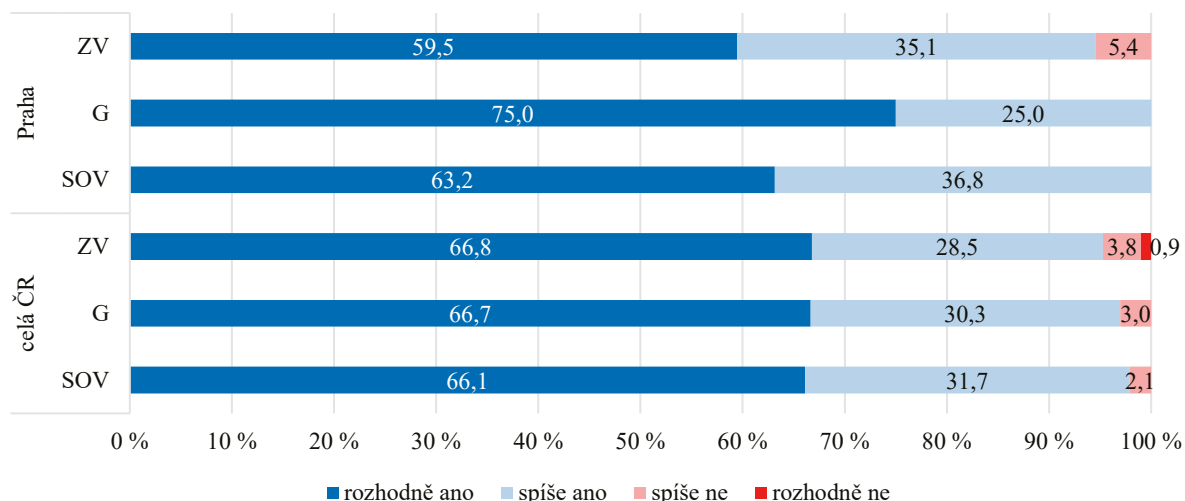


## 4.5.7 Podpora nadání

Graf níže zobrazuje podíly základních škol, gymnázií i středních odborných škol v Praze a pro srovnání v celé republice s ohledem na to, zda v nich výchovný poradce koordinuje přístup ke vzdělávání žáků se SVP, OMJ a (mimořádně) nadaných a informuje ostatní učitele o jejich potřebách.

Koordinace přístupu ke vzdělávání žáků se SVP, OMJ a (mimořádně) nadaných výchovným poradcem (podíl škol)



Počet pozorování pro hlavní město Prahu: ZV = 37, GV = 12, SOV = 19

Zdroj: ČŠI, inspekční činnost

Ředitelé škol v dotaznících uváděli, prostřednictvím koho realizují metodické vedení asistenta pedagoga. Podíly ředitelů základních škol v jednotlivých krajích, kteří realizují metodické vedení asistenta pedagoga prostřednictvím různých aktérů, zobrazuje následující tabulka.

Metodické vedení asistenta pedagoga prováděno prostřednictvím – základní školy (podíl ředitelů)

kraj	třídního učitele	ostatních učitelů	vých. poradce	školního psychologa	školního speciálního pedagoga	dalšího vzdělávání	realizují sám	jiným způsobem	nerealizují
Jihočeský kraj	98	49	60,8	17,6	13,7	29,4	17,6	3,9	0
Jihomoravský kraj	90,6	69,8	60,4	18,9	30,2	34	22,6	9,4	0
Karlovarský kraj	100	27,3	63,6	9,1	36,4	45,5	27,3	9,1	0
Královéhradecký kraj	96,9	65,6	46,9	6,3	21,9	28,1	12,5	12,5	0
Liberecký kraj	97,1	64,7	64,7	2,9	17,6	23,5	14,7	8,8	0
Moravskoslezský kraj	91,9	43,5	69,4	17,7	27,4	43,5	17,7	11,3	0
Olomoucký kraj	90,2	43,1	54,9	19,6	25,5	35,3	29,4	13,7	0
Pardubický kraj	94,4	55,6	58,3	22,2	27,8	47,2	13,9	8,3	0
Plzeňský kraj	96,2	61,5	61,5	0	19,2	30,8	42,3	7,7	0
<b>hlavní město Praha</b>	<b>92,3</b>	<b>43,6</b>	<b>64,1</b>	<b>25,6</b>	<b>46,2</b>	<b>38,5</b>	<b>12,8</b>	<b>12,8</b>	<b>0</b>
Středočeský kraj	92,4	55,7	53,2	15,2	30,4	43	25,3	10,1	0
Ústecký kraj	92,3	59,0	59	5,1	17,9	30,8	25,6	10,3	0
Kraj Vysočina	91,7	56,3	39,6	6,3	25	29,2	33,3	4,2	0
Zlínský kraj	88,5	53,8	76,9	26,9	23,1	30,8	15,4	11,5	0
<b>celá ČR</b>	<b>93,2</b>	<b>54,2</b>	<b>58,6</b>	<b>14,7</b>	<b>25,9</b>	<b>35,4</b>	<b>22,1</b>	<b>9,5</b>	<b>0</b>

Počet pozorování pro hlavní město Prahu: ZV = 39

Zdroj: ČŠI, inspekční činnost