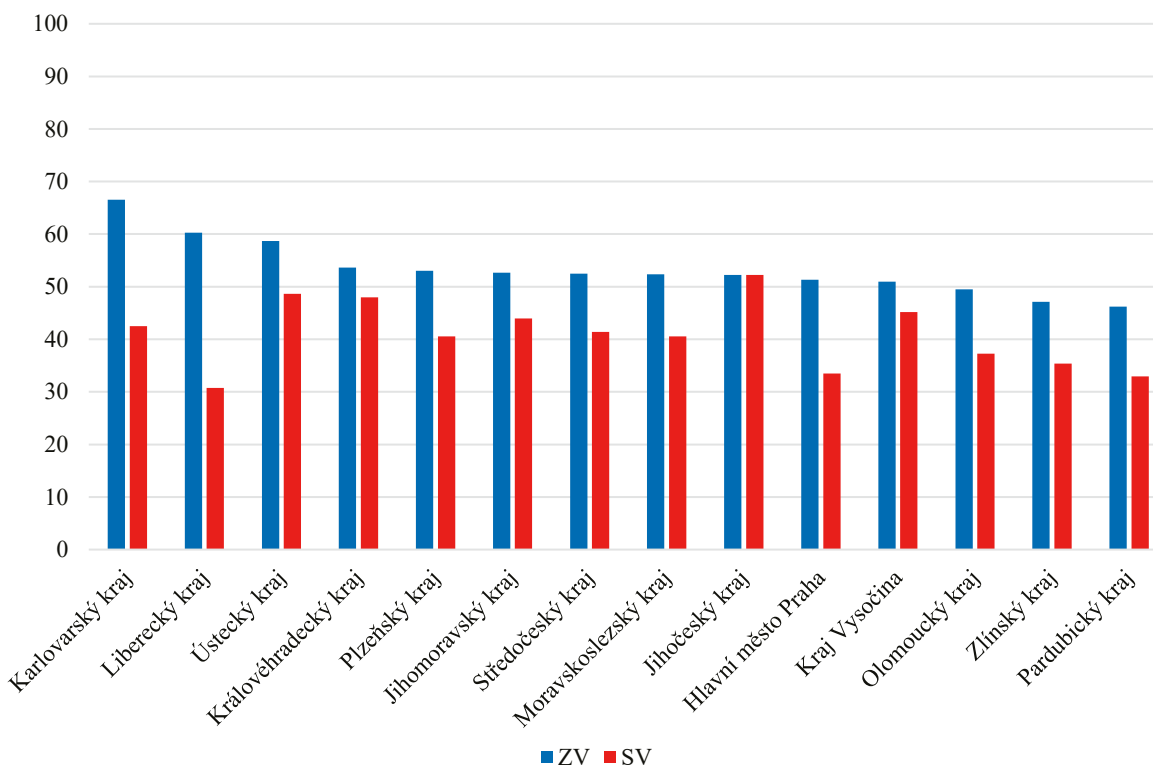


Procentuální podíl dotázaných učitelů, kteří považují komunikaci s některými zákonnými zástupci za problematickou (řazeno sestupně podle hodnot ze ZV)

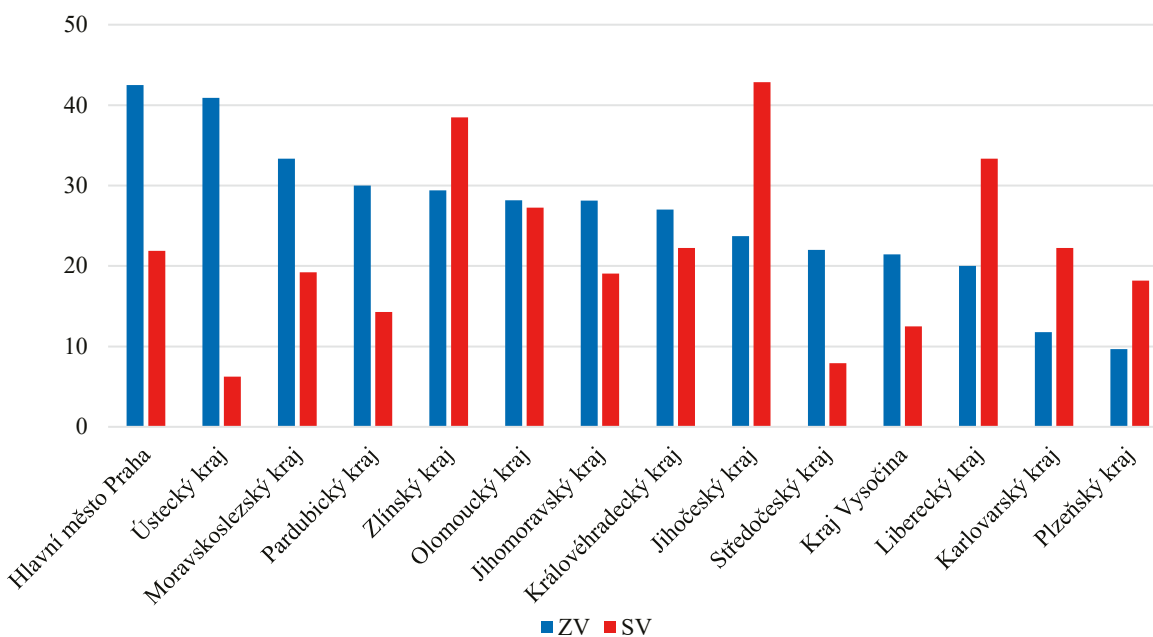


Počet pozorování pro Kraj Vysočina: ZV = 624, SV = 299

Zdroj: ČŠI, inspekční činnost

Jednou z možných dimenzí participace zákonných zástupců žáků na chodu školy je zapojování do chodu školy. Následující graf znázorňuje procentuální podíly souhlasných odpovědí základních a středních škol na otázku, zda se zákonní zástupci podílejí na tvorbě vnitřních pravidel školy.

Procentuální podíl škol, ve kterých se zákonní zástupci podílejí na tvorbě vnitřních pravidel školy



Počet pozorování pro Kraj Vysočina: ZV = 56, SV = 8

Zdroj: ČŠI, inspekční činnost