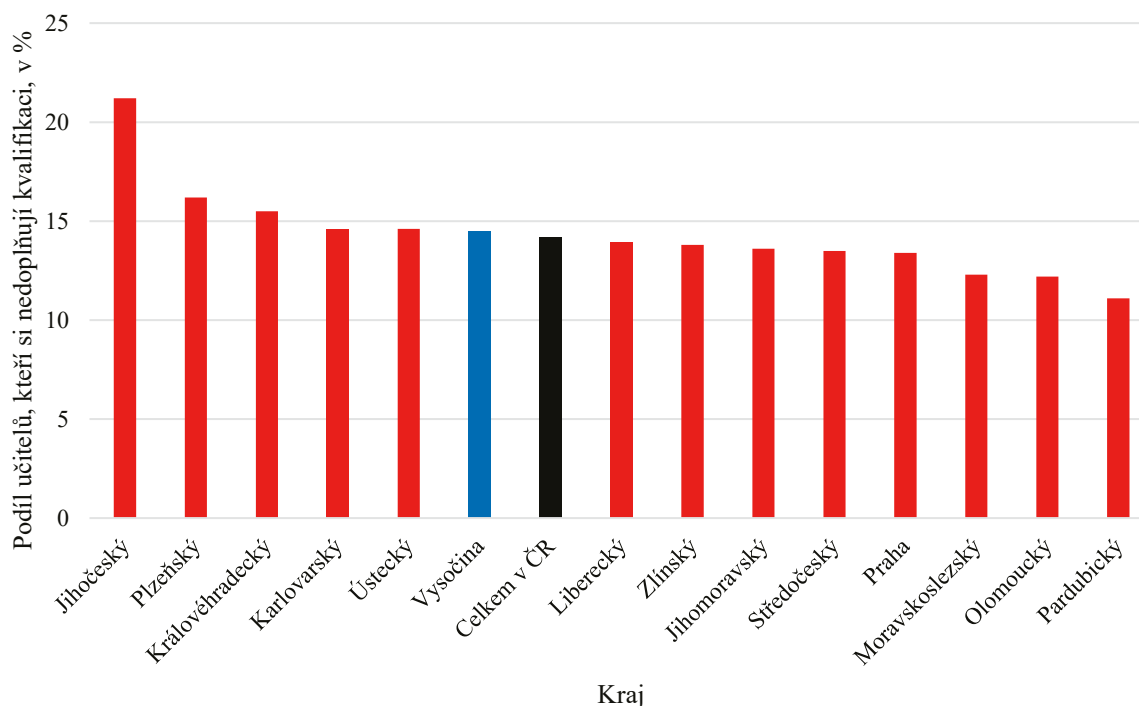


V souvislosti s úbytkem pedagogických pracovníků a nadprůměrným podílem nekvalifikovaných učitelů je třeba zmínit také další vzdělávání pedagogických pracovníků. Níže uvedený graf ukazuje procentuální podíl nekvalifikovaných učitelů, kteří uvedli, že si žádným způsobem nedoplňují kvalifikaci. Celorepublikový průměr se v tomto případě rovná hodnotě 14,2 % dotázaných učitelů, přičemž výsledné hodnoty napříč kraji se v této oblasti výrazně neliší (s výjimkou Jihočeského kraje, kde je podíl těchto učitelů 21,2 %). **Kraj Vysočina se pohybuje mírně nad celorepublikovým průměrem – 14,5 % dotázaných nekvalifikovaných učitelů uvedlo, že si nedoplňuje kvalifikaci.**

Podíl nekvalifikovaných učitelů v %, kteří si dále nedoplňují kvalifikaci



Zdroj: MŠMT

Model kvalitní školy stanovuje taktéž kritéria pro hodnocení kvality pedagogického sboru. Kvalitě pedagogického sboru se věnuje oblast 3, která je dále rozdělena do pěti dílčích hodnotících kritérií (3.1 až 3.5) vztahujících se k profesnímu rozvoji a dalším aspektům učitelské profese. V rámci kritéria 3.1 *Pedagogové jsou pro svou práci náležitě kvalifikovaní a odborně zdatní a ke své práci přistupují profesionálně* byla situace v Kraji Vysočina hodnocena jako „výborná“ v případě základního i středního odborného vzdělávání ve 12,5 % případech v obou stupních. Ve srovnání s celorepublikovým průměrem se jedná o procentuálně vyšší podíl případů v této kategorii hodnocení. Naopak oproti výsledkům za celou ČR byla situace v základních i středních odborných školách hodnocena v menší míře jako „nevyhovující a vyžadující zlepšení“, a to přibližně o deset procentních bodů.

Kritérium 3.1 – Pedagogové jsou pro svou práci kvalifikovaní a odborně zdatní a ke své práci přistupují profesionálně

	Kraj Vysočina (v %)		celá ČR (v %)	
	ZV	SOV	ZV	SOV
nevyhovující a vyžadující zlepšení	14,3	12,5	24,9	24,5
výborná	12,5	12,5	7,2	9,9

Počet pozorování pro Kraj Vysočina: ZV = 56, SOV = 8

Zdroj: ČŠI, inspekční činnost

Dalším hodnoceným bylo kritérium vztahující se k vzájemné komunikaci, a to kritérium 3.2 *Pedagogové důsledně uplatňují při komunikaci s žáky a rodiči a kolegy vstřícný, respektující přístup.* Oproti