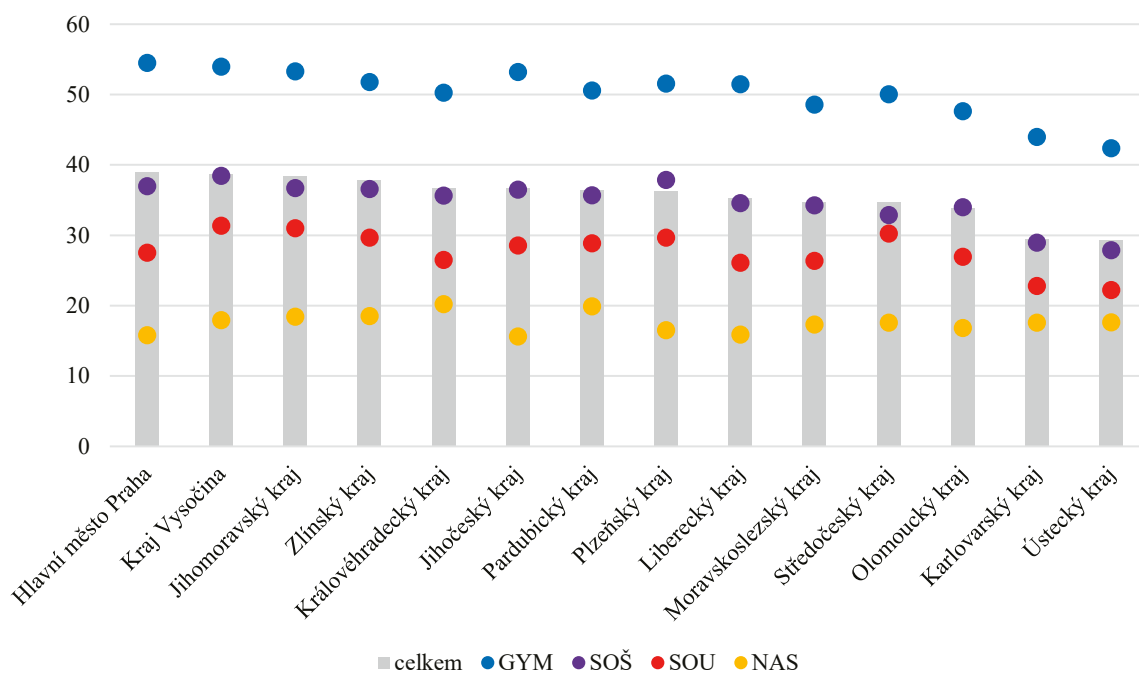


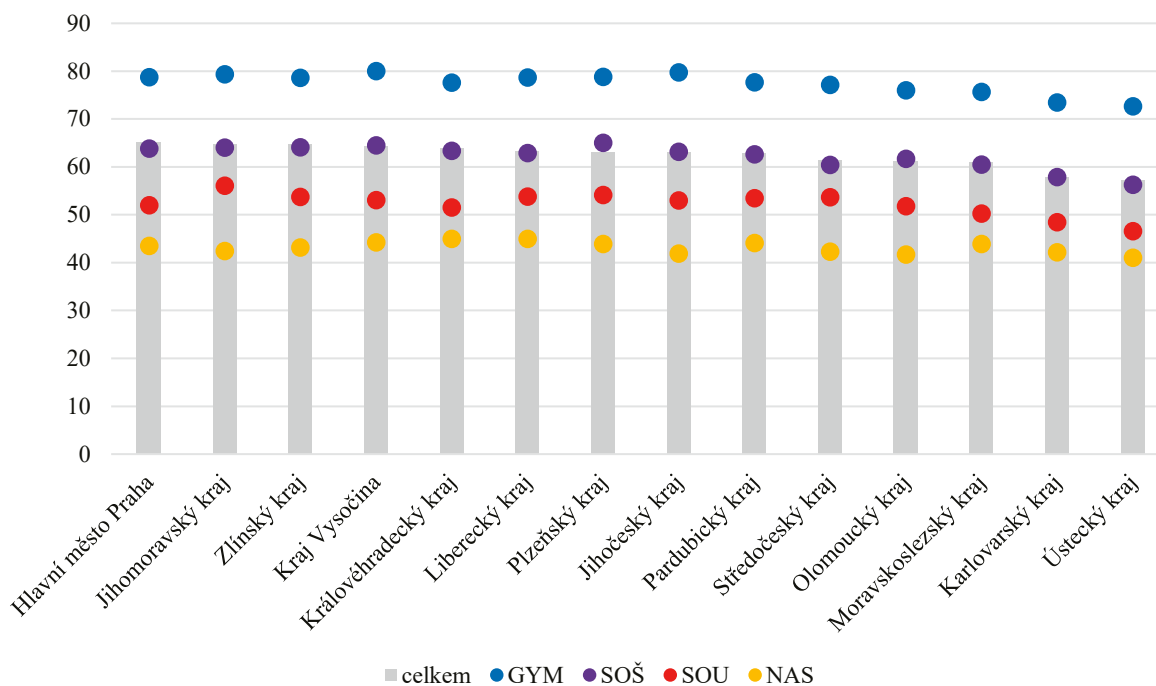
## 1.2.5 Výsledky přijímacích zkoušek na střední školy

Jedním z dalších možných ukazatelů výsledků vzdělávání, mimo mezinárodní či národní testování, jsou výsledky žáků v přijímacím řízení na střední školy. Krajské výsledky jednotných přijímacích zkoušek z roku 2018 ve čtyřletých oborech celkem a v jednotlivých typech škol zobrazují následující dva grafy (matematika a český jazyk).

Průměrný % skór uchazečů o čtyřleté obory v matematice – jednotné přijímací zkoušky 2018



Průměrný % skór uchazečů o čtyřleté obory v českém jazyce – jednotné přijímací zkoušky 2018



Další tabulka ukazuje podíly uchazečů o čtyřleté obory středních škol v jednotlivých krajích, kteří přijímací zkoušku nekonali. Prezentovány jsou jak celkové podíly, tak podíly v jednotlivých typech středních škol.