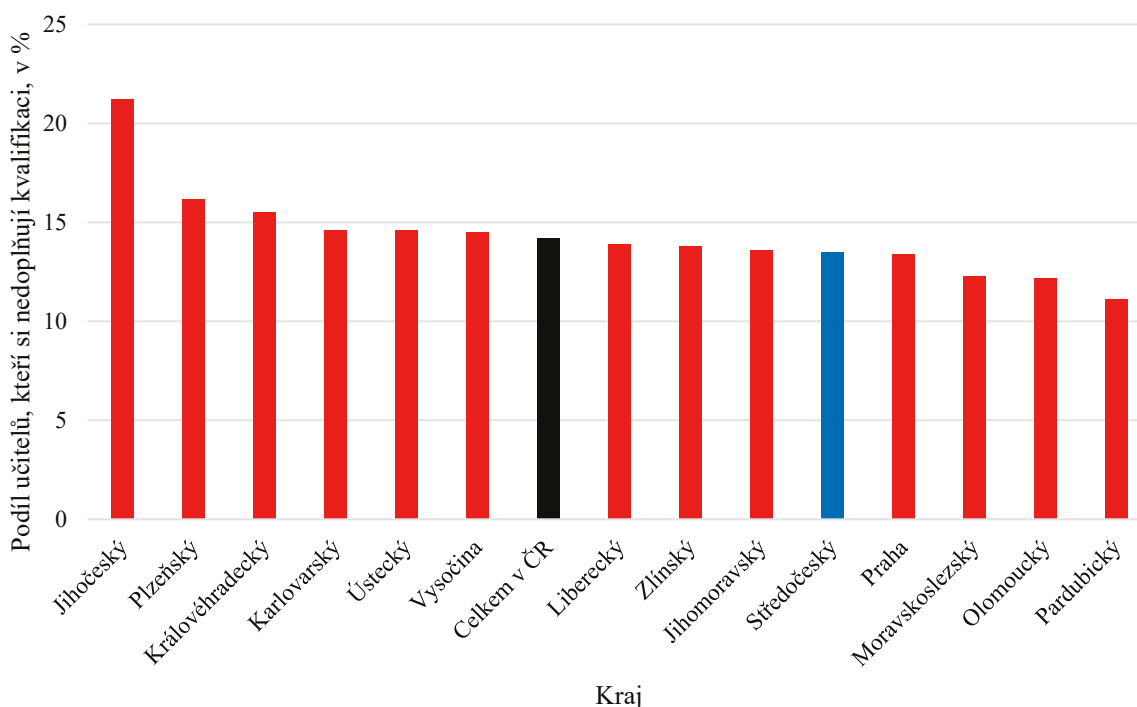


V souvislosti s úbytkem pedagogických pracovníků a nadprůměrným podílem nekvalifikovaných učitelů je třeba zmínit také další vzdělávání pedagogických pracovníků. Níže uvedený graf ukazuje procentuální podíl nekvalifikovaných učitelů, kteří uvedli, že si žádným způsobem nedoplňují kvalifikaci. Celorepublikový průměr se v tomto případě rovná hodnotě 14,2 % dotázaných učitelů, přičemž výsledné hodnoty napříč kraji se v této oblasti výrazně neliší (s výjimkou Jihočeského kraje, kde je podíl těchto učitelů 21,2 %). Středočeský kraj se **pohybuje mírně pod celorepublikovým průměrem – 13,5 % dotázaných nekvalifikovaných učitelů uvedlo, že si nedoplňuje kvalifikaci.**

Podíl nekvalifikovaných učitelů v %, kteří si dále nedoplňují kvalifikaci



Zdroj: MŠMT

Model kvalitní školy stanovuje taktéž kritéria pro hodnocení kvality pedagogického sboru. Kvalitě pedagogického sboru se věnuje oblast 3, která je dále rozdělena do pěti dílčích hodnotících kritérií (3.1 až 3.5) vztahujících se k profesnímu rozvoji a dalším aspektům učitelské profese. V rámci kritéria 3.1 *Pedagogové jsou pro svou práci náležitě kvalifikovaní a odborně zdatní a ke své práci přistupují profesionálně* byla situace ve Středočeském kraji hodnocena jako „výborná“ v procentuálně obdobném podílu inspektovaných škol, jako je celorepublikový průměr, a to v případě základního, gymnaziálního i středního odborného vzdělávání. Oproti celorepublikovému průměru však byla situace hodnocena jako „nevyhovující a vyžadující zlepšení“ ve výrazně vyšším podílu základních škol (41,4 % oproti 24,9 %) a současně ve vyšším podílu středních odborných škol (33,3 % oproti 24,5 %).

Kritérium 3.1 – Pedagogové jsou pro svou práci kvalifikovaní a odborně zdatní a ke své práci přistupují profesionálně

| | Středočeský kraj (v %) | | | celá ČR (v %) | | |
|------------------------------------|------------------------|------|------|---------------|------|------|
| | ZV | GV | SOV | ZV | GV | SOV |
| nevyhovující a vyžadující zlepšení | 41,4 | - | 33,3 | 24,9 | 5,9 | 24,5 |
| výborná | 6,1 | 16,7 | 6,1 | 7,2 | 17,6 | 9,9 |

Počet pozorování pro Středočeský kraj: ZV = 99, GV = 6, SOV = 33

Zdroj: ČŠI, inspekční činnost

Dalším hodnoceným bylo kritérium vztahující se k vzájemné komunikaci, a to kritérium 3.2 *Pedagogové důsledně uplatňují při komunikaci s žáky a rodiči a kolegy vstřícný, respektující přístup.* Situace