

Pro srovnání krajů slouží tabulka, která ukazuje podíly nekvalifikovaných učitelů. Středočeský kraj se v průběhu let vyznačuje klesající tendencí u podílu nekvalifikovaných učitelů. Jejich podíl však v roce 2018 činí 9,94 %, což je z hlediska mezikrajského srovnání druhý nejvyšší podíl.

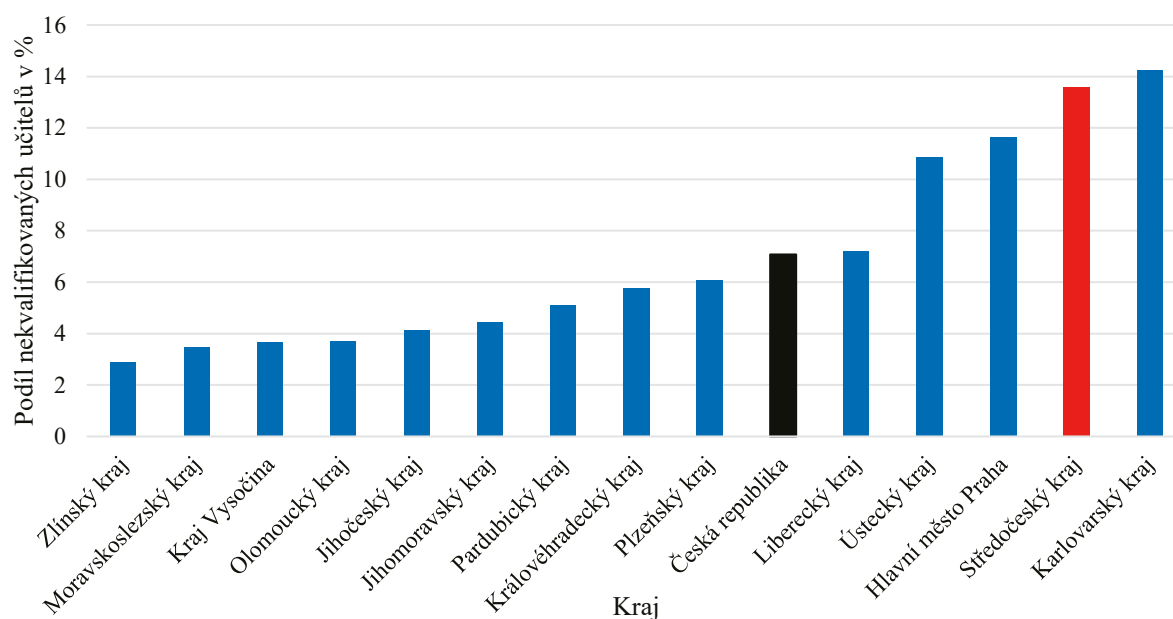
Podíl nekvalifikovaných učitelů v časové řadě – celkem

kraj	2010	2011	2012	2013	2014	2015	2016	2017	2018
Česká republika	12,27	13,74	11,49	10,32	8,43	5,13	4,81	4,92	5,31
hlavní město Praha	12,78	14,64	12,85	11,99	10,10	7,06	6,66	7,29	7,92
Středočeský kraj	18,39	20,64	17,71	16,62	14,02	9,20	8,82	9,62	9,94
Jihočeský kraj	7,78	8,60	7,18	6,50	4,64	2,77	2,35	2,58	2,69
Plzeňský kraj	11,06	12,19	10,00	8,54	7,94	4,44	3,96	4,65	4,85
Karlovarský kraj	27,17	26,92	23,26	20,50	14,78	9,24	9,45	9,93	11,15
Ústecký kraj	18,97	20,12	17,74	15,40	13,11	8,64	8,07	8,01	8,30
Liberecký kraj	12,56	14,48	12,77	11,41	8,83	5,14	5,85	5,23	6,07
Královéhradecký kraj	12,59	14,57	11,39	9,80	7,59	4,16	3,58	3,85	4,61
Pardubický kraj	11,64	12,13	9,84	9,06	7,19	3,72	3,23	3,52	3,59
Kraj Vysočina	9,28	10,96	9,16	7,75	6,27	3,27	4,95	2,89	2,80
Jihomoravský kraj	8,98	11,25	8,18	7,31	5,79	3,11	2,62	2,74	3,19
Olomoucký kraj	8,53	9,79	8,20	7,40	6,38	3,02	2,56	2,48	2,62
Zlínský kraj	8,20	8,29	7,23	6,19	4,56	2,56	1,89	2,07	2,17
Moravskoslezský kraj	9,52	10,86	8,49	7,50	5,98	3,46	2,67	2,22	2,58

Zdroj: MŠMT, tabulka A1.2.1a Kapitoly A

Následující graf ukazuje podíl nekvalifikovaných učitelů v regionálním školství napříč kraji pro rok 2019. Jedná se o aktuální data z mimořádného šetření MŠMT 2019. I v tomto ohledu se Středočeský kraj pohybuje vysoko nad celorepublikovým průměrem (7,08 %), přičemž v mezikrajském srovnání dosahuje druhého nejvyššího podílu nekvalifikovaných učitelů (13,59 %). Nejvyšším podílem nekvalifikovaných učitelů se vyznačuje Karlovarský kraj (14,23 %) a nejnižším Zlínský kraj (2,87 %).

Podíl nekvalifikovaných učitelů ve středním školství podle krajů – mimořádné šetření MŠMT 2019



Zdroj: MŠMT, mimořádné šetření 2019