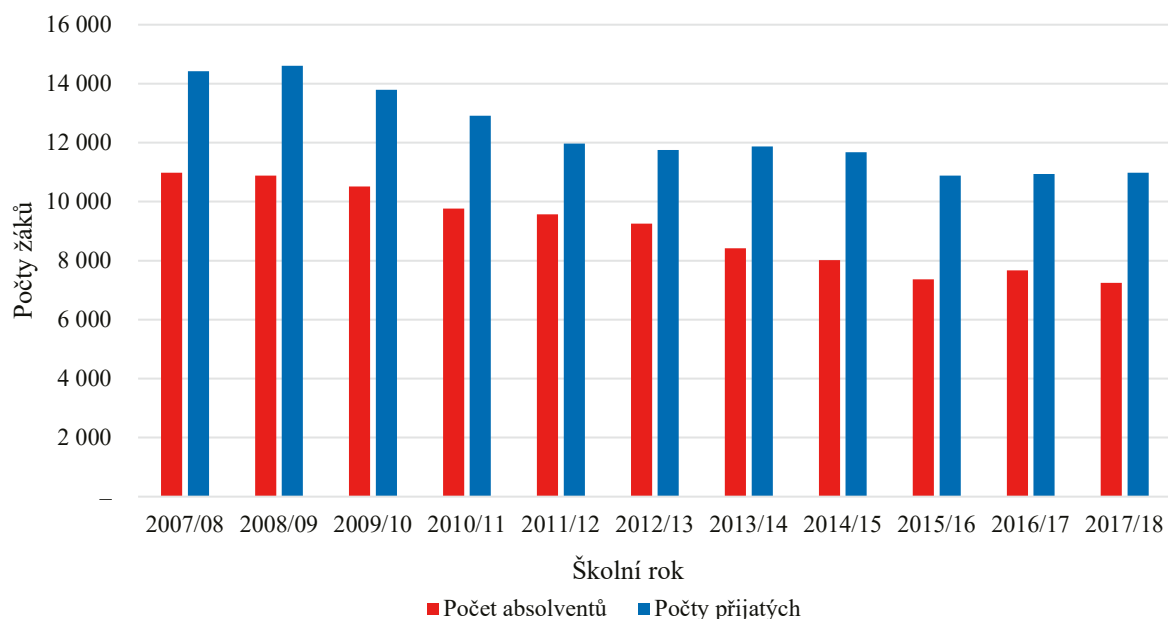


## Počet žáků přijatých do 1. ročníku SŠ ve Středočeském kraji celkem v časové řadě

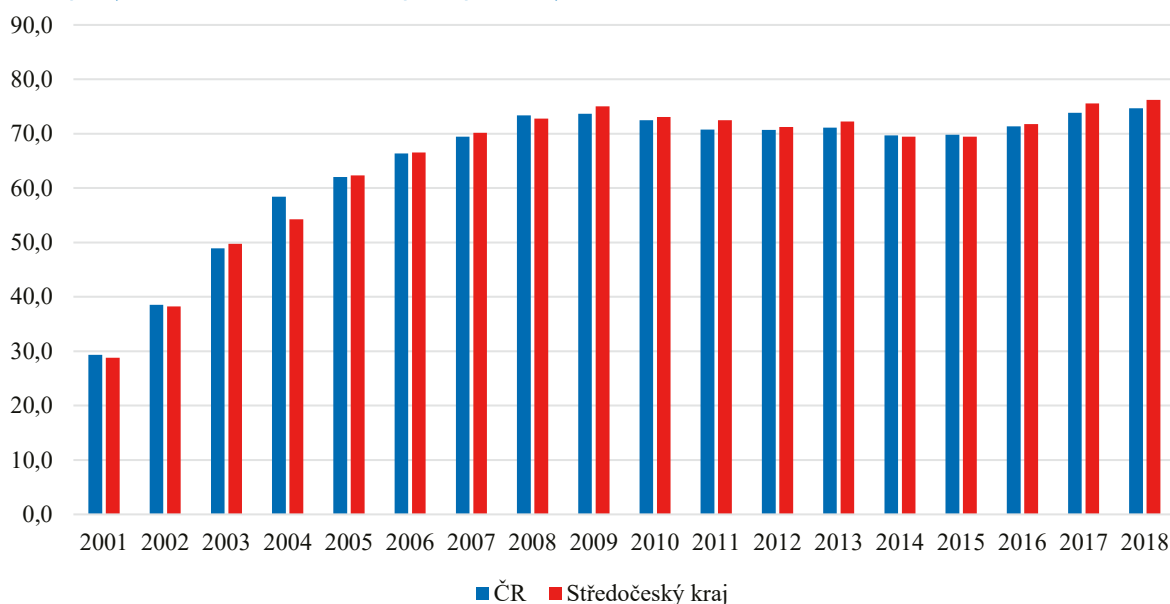


Zdroj: MŠMT

## 1.3.4 Přejít do terciárního vzdělávání

Velkou překážkou ve správném vyhodnocování přechodu ze střední školy do studia na vysoké škole jsou termíny konání maturitních zkoušek, podávání přihlášek ke studiu na vysoké škole a konání případných přijímacích zkoušek ke studiu na vysoké škole. Hrubou statistikou porovnávající kraje v oblasti přechodu žáků středních škol do terciárního vzdělávání je podíl zapsaných ke studiu na vysokou školu na celkovém počtu přihlášených (ne přijatých). Statistika je vytvořena z těch, co předchozí stupeň vzdělávání ukončili v daném roce a nastoupili do bakalářského stupně vysokoškolského studia. Následující graf porovnává Středočeský kraj s Českou republikou. Hodnoty pro kraj se příliš neliší a do studia na vysokou školu nastupuje dnes stejný podíl přihlášených, jako je tomu za celou Českou republiku. Podobný trend je i u ostatních krajů.

## Podíl zapsaných studentů VŠ na celkovém počtu přihlášených do terciárního vzdělávání

Zdroj: <http://109.238.209.120/uchazecVS.aspx>