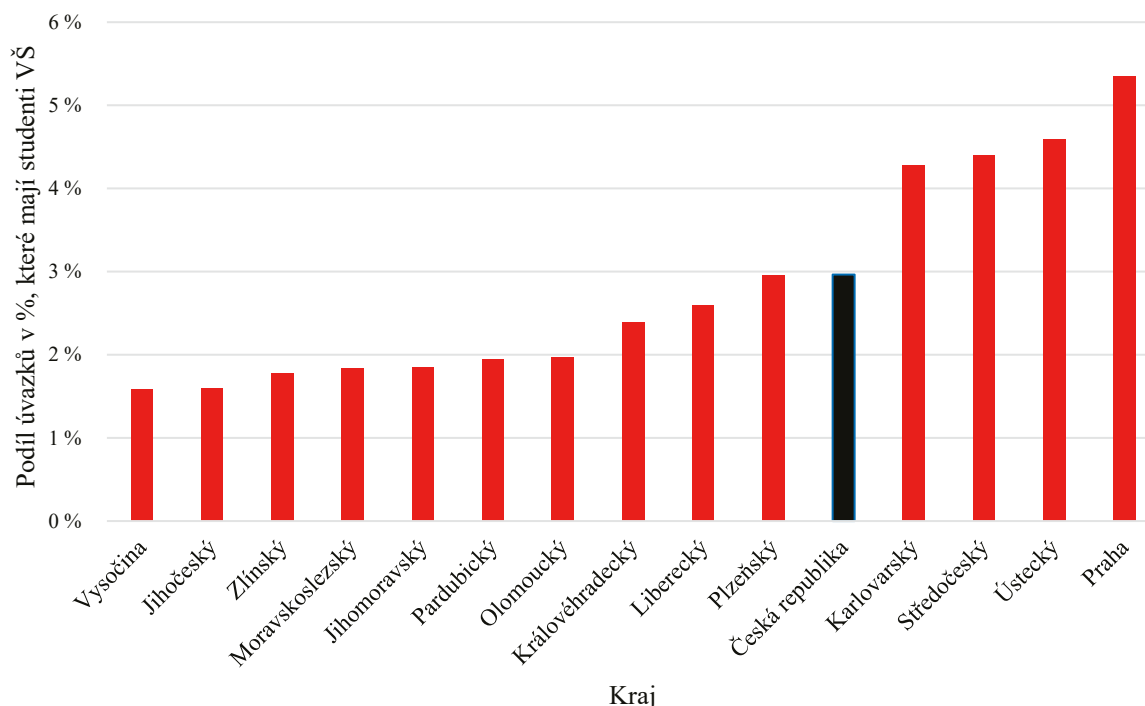


Problematiku aprobovanosti učitelů dokresluje následující graf, který zobrazuje podíly pracovních úvazků, jež mají studenti VŠ. Celorepublikový průměr se v tomto ohledu rovná 2,96 % těchto úvazků. Nejvyšším podílem se vyznačuje Praha (5,35 %) a nejnižším Kraj Vysočina (1,58 %).

### Podíl úvazků, které mají studenti VŠ



Zdroj: Zpráva z mimořádného šetření MŠMT

Školy v rámci mimořádného šetření MŠMT předávaly ke každému učiteli rovněž údaje související s jeho výukou. U 1. stupně základních škol šlo o běžné učitele na 1. stupni nebo o učitele cizích jazyků na 1. stupni (do 1. stupně byli zahrnuti i učitelé přípravných tříd a přípravných stupňů, kteří fakticky spadají do předškolního vzdělávání). V případě 2. stupně základních škol byli rozlišováni učitelé jednotlivých předmětů, stejně tak jako v případě učitelů všeobecně vzdělávacích předmětů na středních a vyšších odborných školách. Ke každému učitelem vyučovanému předmětu/oblasti (resp. v případě mateřských škol a 1. stupně základních škol obecně výuce) byl vykázán průměrný týdenní počet hodin přímé pedagogické činnosti (dále „PPČ“) a specifikován počet případných přespočetných hodin, tj. hodin pevně stanovených nad rámec týdenního rozsahu PPČ daného nařízením vlády č. 75/2005 Sb. Současně bylo uváděno, zda se jedná o aprobovanou výuku.

Pro ukotvení definice aprobovanosti bylo pro účely tohoto šetření vycházeno z konstrukce, kdy ji lze zajistit učitelem s vysokoškolským vzděláním získaným studiem v akreditovaném magisterském studijním programu zaměřeném na přípravu učitelů konkrétních předmětů nebo v akreditovaném magisterském studijním programu studijního oboru, který odpovídá charakteru vyučovaného předmětu, a vzděláním v programu celoživotního vzdělávání uskutečňovaném vysokou školou a zaměřeném na přípravu učitelů (u učitelů odborných předmětů, praktického vyučování nebo odborného výcviku na středních školách rovněž i studiem pedagogiky dle § 22 zákona č. 563/2004 Sb., popř. vzděláním v bakalářském učitelském programu).

V následující části jsou k vybraným předmětům základního a středního školství ukázány přepočtené úvazky a rozsah jejich přímé pedagogické činnosti, a to vždy z pohledu dle aprobační (A). Vybrány jsou předměty český jazyk, matematika a anglický jazyk. Pro ostatní předměty či oblasti výuky viz *Mimořádné šetření ke stavu zajištění výuky učitelů v MŠ, ZŠ, SŠ a VOŠ (MŠMT)*.