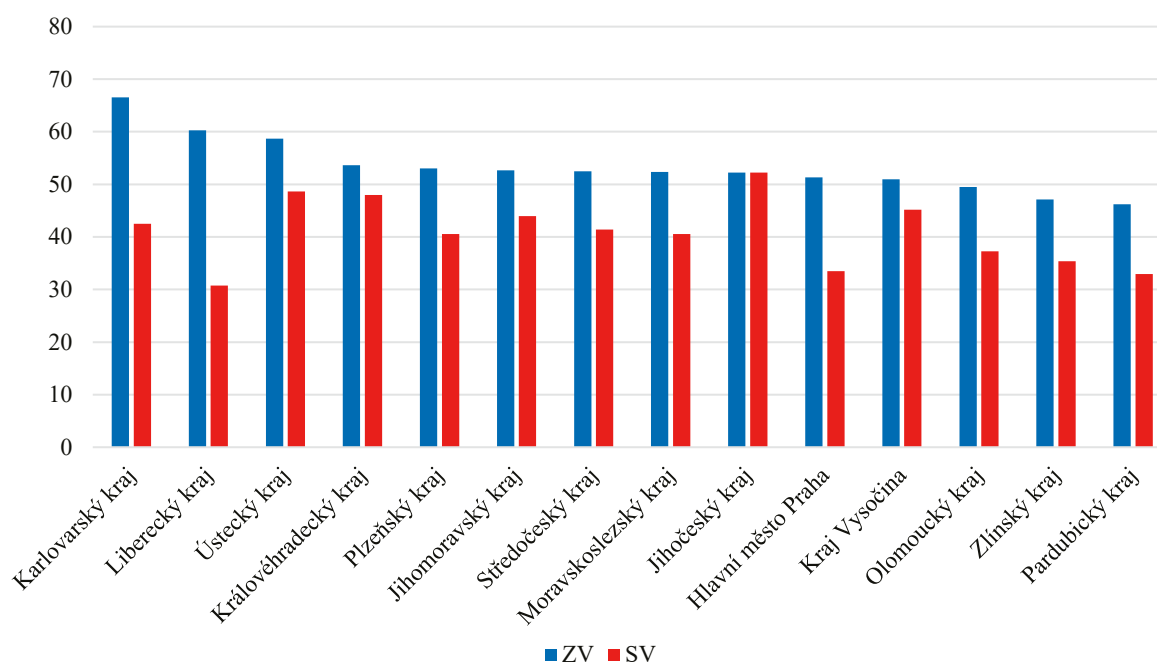


Procentuální podíl dotázaných učitelů, kteří považují komunikaci s některými zákonnými zástupci za problematickou (řazeno sestupně podle hodnot ze ZV)

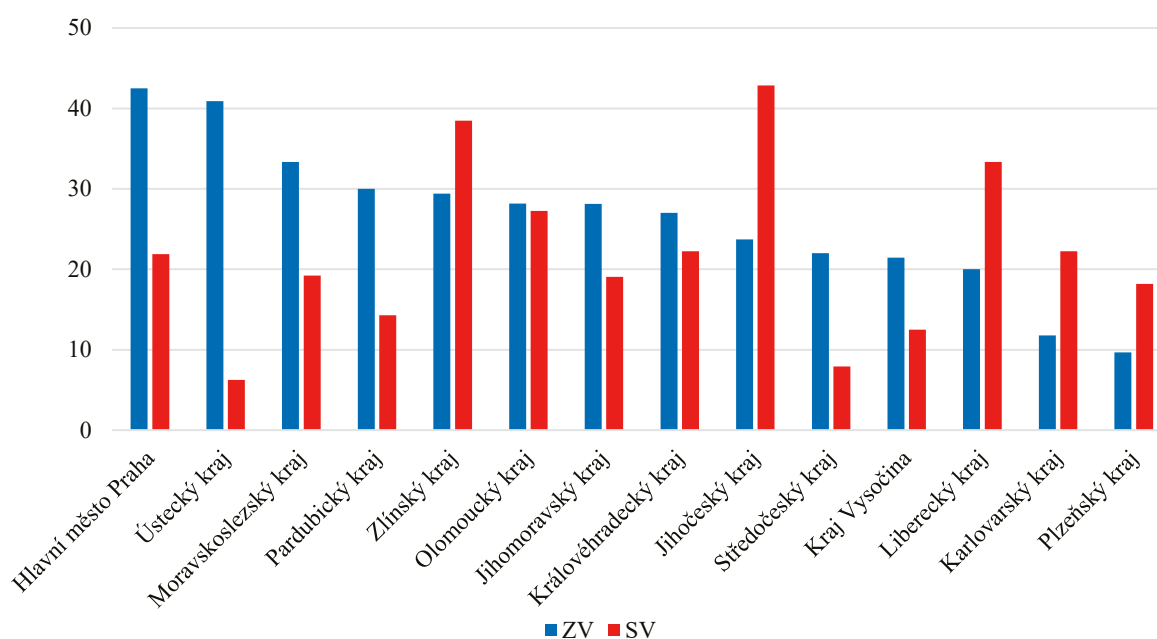


Počet pozorování pro Plzeňský kraj: ZV = 298, SV = 281

Zdroj: ČŠI, inspekční činnost

Jednou z možných dimenzí participace zákonných zástupců žáků na chodu školy je jejich zapojování do tvorby vnitřních pravidel školy. Následující graf znázorňuje procentuální podíly souhlasných odpovědí dotázaných základních a středních škol na otázku, zda se zákonní zástupci tímto způsobem na chodu školy podílejí. Podíl základních škol, které potvrdily zapojování rodičů do tvorby pravidel školy, je v Plzeňském kraji nejnižší. Také podíl středních odborných škol, v nichž rodiče byli tímto způsobem zapojováni, se řadí k nejnižším.

Procentuální podíl škol, ve kterých se zákonní zástupci podílejí na tvorbě vnitřních pravidel školy



Počet pozorování pro Plzeňský kraj: ZV = 31, SV = 11

Zdroj: ČŠI, inspekční činnost