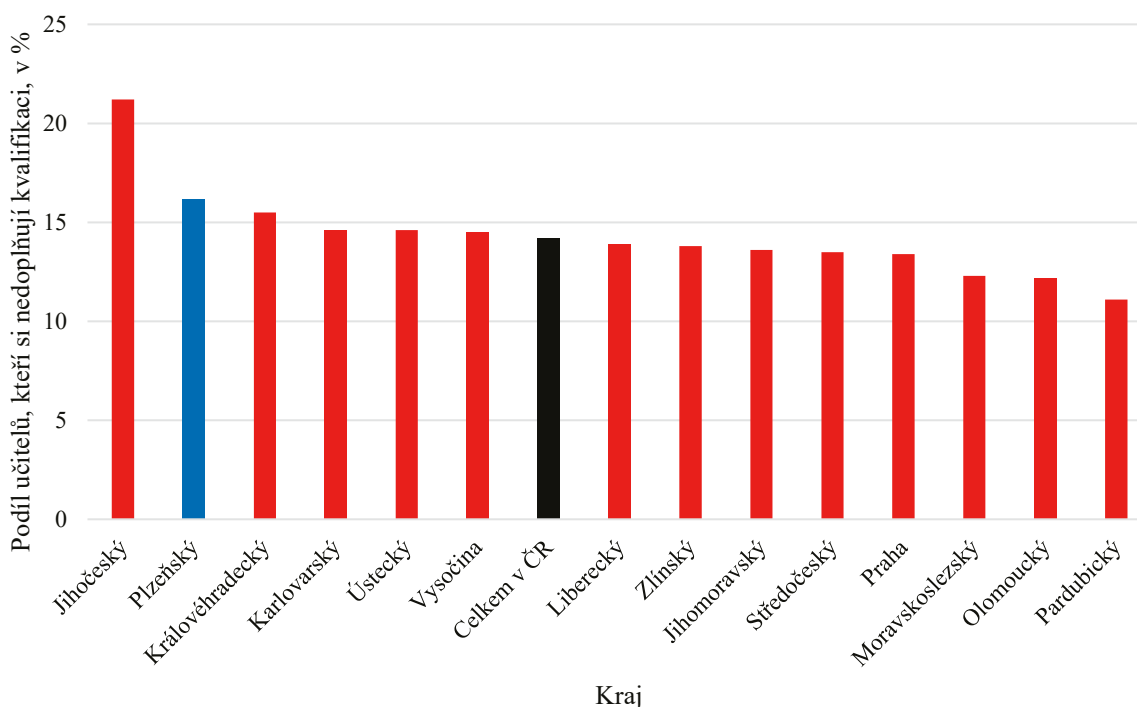


V souvislosti s úbytkem pedagogických pracovníků a nadprůměrným podílem nekvalifikovaných učitelů je třeba zmínit také další vzdělávání pedagogických pracovníků. Níže uvedený graf ukazuje procentuální podíl nekvalifikovaných učitelů, kteří uvedli, že si žádným způsobem nedoplňují kvalifikaci. Celorepublikový průměr se v tomto případě rovná hodnotě 14,2 % dotázaných učitelů, přičemž výsledné hodnoty napříč kraji se v této oblasti výrazně neliší (s výjimkou Jihočeského kraje, kde je podíl těchto učitelů 21,2 %). **Plzeňský kraj se pohybuje ale hned za Jihočeským krajem – 16,2 % dotázaných nekvalifikovaných učitelů uvedlo, že si nedoplňuje kvalifikaci.**

#### Podíl nekvalifikovaných učitelů v %, kteří si dále nedoplňují kvalifikaci



Zdroj: MŠMT

Model kvalitní školy stanovuje taktéž kritéria pro hodnocení kvality pedagogického sboru. Kvalitě pedagogického sboru se věnuje oblast 3, která je dále rozdělena do pěti dílčích hodnotících kritérií (3.1 až 3.5) vztahujících se k profesnímu rozvoji a dalším aspektům učitelské profese. V rámci kritéria 3.1 *Pedagogové jsou pro svou práci náležitě kvalifikovaní a odborně zdatní a ke své práci přistupují profesionálně* byla v případě základních škol situace hodnocena jako „výborná“ téměř u stejného podílu škol, jako je celorepublikový průměr, ale u většího podílu škol byla hodnocena jako „nevyhovující a vyžadující zlepšení“ (29 % oproti celorepublikovým 24,9 %). U středních odborných škol nebyla v tomto ohledu žádná hodnocena jako „výborná“ a více než třetina inspektovaných institucí byla hodnocena jako „nevyhovující a vyžadující zlepšení“, což je o 12 % více než průměr za celou ČR.

#### Kritérium 3.1 – Pedagogové jsou pro svou práci kvalifikovaní a odborně zdatní a ke své práci přistupují profesionálně

	Plzeňský kraj (v %)		celá ČR (v %)	
	ZV	SOV	ZV	SOV
nevyhovující a vyžadující zlepšení	29	36,4	24,9	24,5
výborná	6,5	-	7,2	9,9

Počet pozorování pro Plzeňský kraj: ZV = 31, SOV = 11

Zdroj: ČŠI, inspekční činnost

Dalším hodnoceným bylo kritérium vztahující se k vzájemné komunikaci, a to kritérium 3.2 *Pedagogové důsledně uplatňují při komunikaci s žáky a rodiči a kolegy vstřícný, respektující přístup*. Oproti