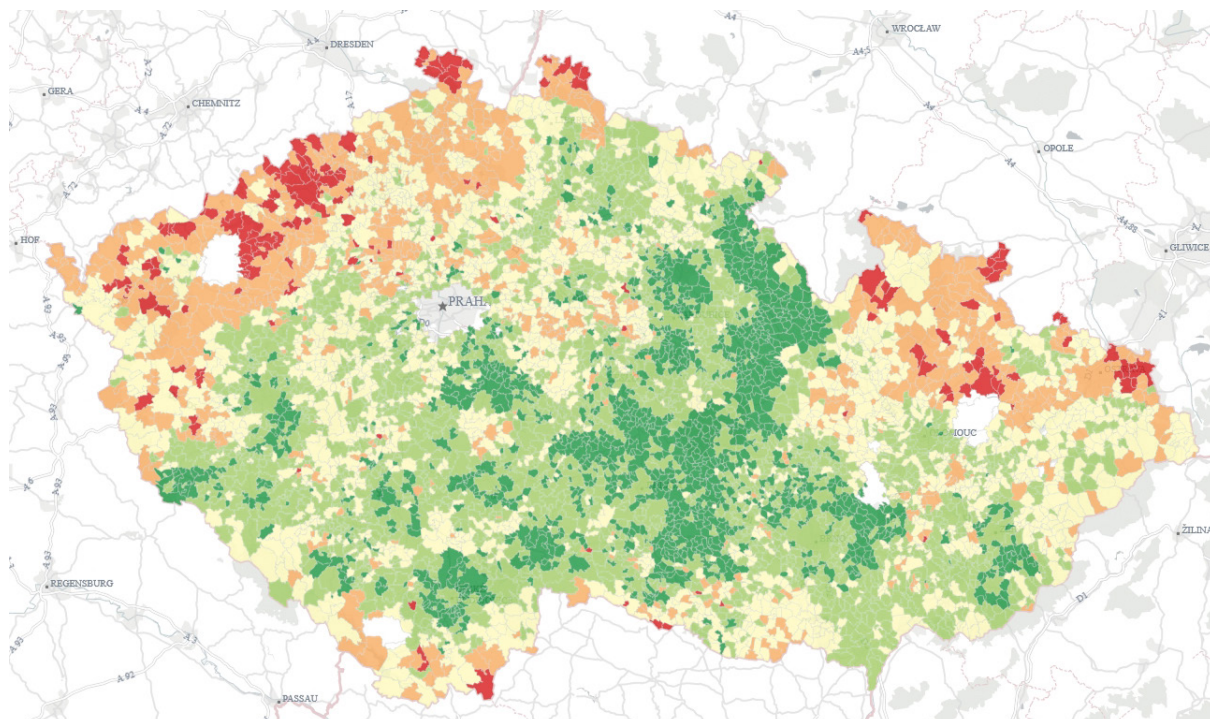


## Mapa kvality života



Zdroj: Český rozhlas, dostupné zde: [https://www.irozhlas.cz/zpravy-domov/mapa-kvality-zivota-median-prokop-kscm-spd\\_1811220600\\_jab](https://www.irozhlas.cz/zpravy-domov/mapa-kvality-zivota-median-prokop-kscm-spd_1811220600_jab)

### 2.1.3 Velikost rozdílů ve výsledcích žáků mezi školami v krajích

V edukačních vědách se pro určení toho, kolik procent rozdílů ve výsledcích žáků lze přičíst individuálním charakteristikám samotného žáka a kolik procent kontextuálním faktorům (např. vliv školy), používá tzv. vnitroskupinový koeficient korelace (ICC; intraclass correlation coefficient). Říká nám, kolik procent rozdílů v individuálních výsledcích žáků je dáno rozdíly mezi druhou (kontextuální) úrovní, kterou je zpravidla třída nebo škola.

Pro účely analýzy zobrazujeme výsledné hodnoty ICC po krajích na úrovni škol. **Hodnota tak udává, kolik procent rozdílů ve výsledku žáků je přičitatelných právě rozdílům mezi školami. Ideálně by měly být hodnoty ICC nízké. Nízké ICC poukazuje na to, že mezi školami v daném kraji nejsou výrazné rozdíly.** Například hodnota ICC pro Finsko je jedna z nejnižších na světě, což značí nízkou míru nerovnosti v dosahovaných testových výsledcích mezi školami.