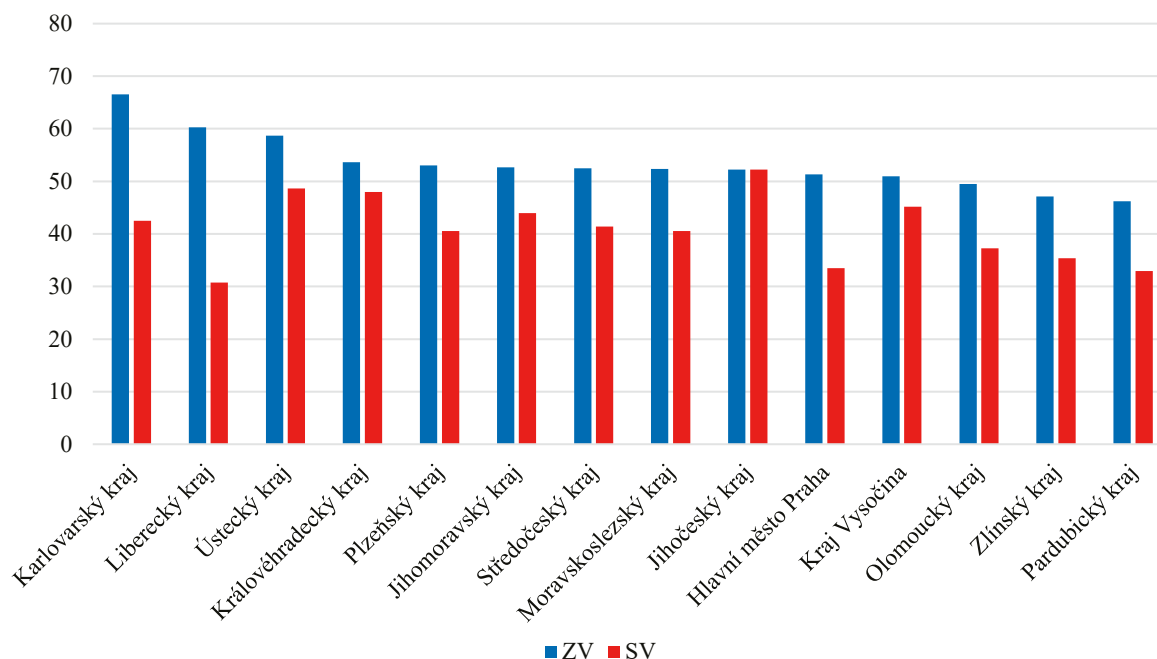


Procentuální podíl dotázaných učitelů, kteří považují komunikaci s některými zákonnými zástupci za problematickou (řazeno sestupně podle hodnot ze ZV)

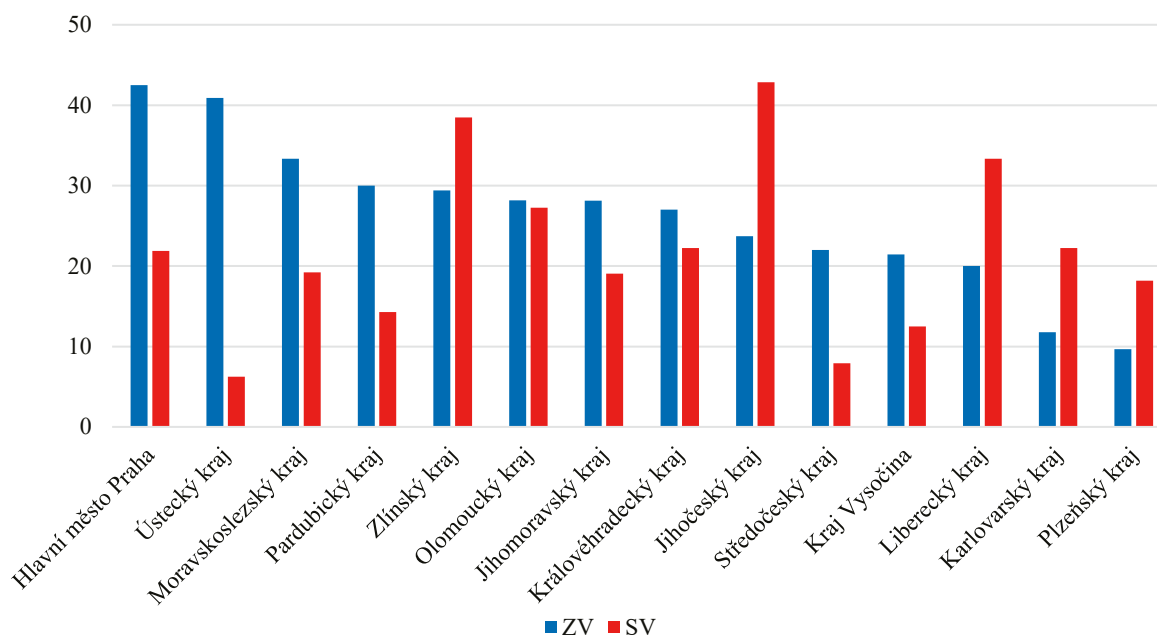


Počet pozorování pro Královéhradecký kraj: ZV = 468, SV = 125

Zdroj: ČŠI, inspekční činnost

Jedním z možných způsobů participace zákonných zástupců žáků na chodu školy je jejich zapojování do tvorby vnitřních pravidel školy. Následující graf znázorňuje procentuální podíly souhlasných odpovědí základních a středních škol na otázku, zda se rodiče tímto způsobem na chodu školy podílejí. V porovnání s ostatními kraji se Královéhradecký kraj s ohledem na podíl sledovaných základních i středních odborných škol, v nichž rodiče byli zapojováni do tvorby vnitřních pravidel školy, zařadil přibližně doprostřed.

Procentuální podíl škol, ve kterých se zákonní zástupci podílejí na tvorbě vnitřních pravidel školy



Počet pozorování pro Královéhradecký kraj: ZV = 37, SV = 9

Zdroj: ČŠI, inspekční činnost