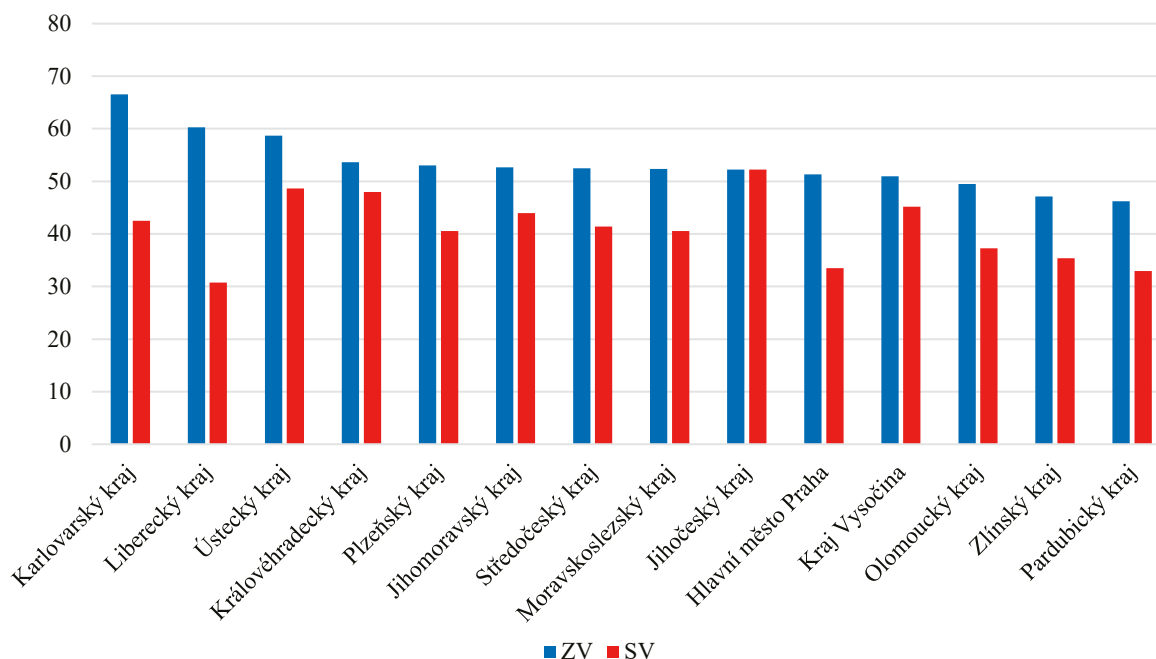


Procentuální podíl dotázaných učitelů, kteří považují komunikaci s některými zákonnými zástupci za problematickou (řazeno sestupně podle hodnot ze ZV)

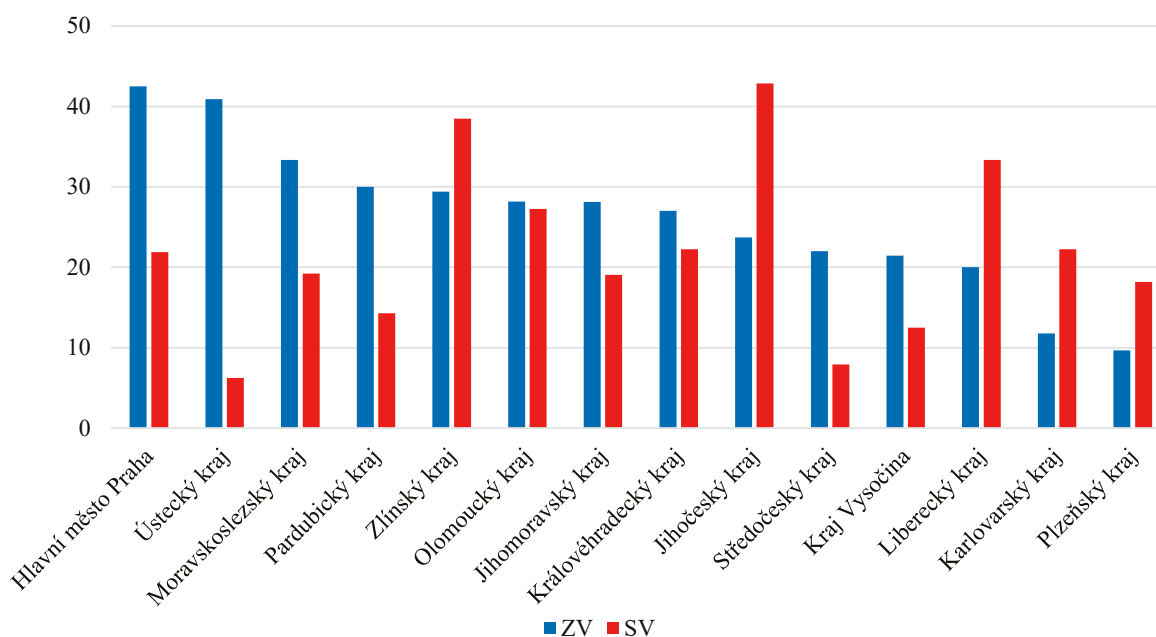


Počet pozorování pro Jihočeský kraj: ZV = 680, SV = 199

Zdroj: ČŠI, inspekční činnost

Jedním z možných způsobů participace zákonných zástupců žáků na chodu školy je jejich zapojování do tvorby vnitřních pravidel školy. Následující graf znázorňuje procentuální podíly souhlasných odpovědí základních a středních škol na otázku, zda se rodiče tímto způsobem na chodu školy podílejí. Z grafu je patrné, že se podíl základních škol v Jihočeském kraji, v nichž bylo zapojování rodičů do tvorby pravidel školy potvrzeno, v porovnání s ostatními kraji nachází přibližně uprostřed. V případě středních odborných škol byl podíl souhlasících v Jihočeském kraji ze všech krajů nejvyšší.

Procentuální podíl škol, ve kterých se zákonní zástupci podílejí na tvorbě vnitřních pravidel školy



Počet pozorování pro Jihočeský kraj: ZV = 59, SV = 14

Zdroj: ČŠI, inspekční činnost