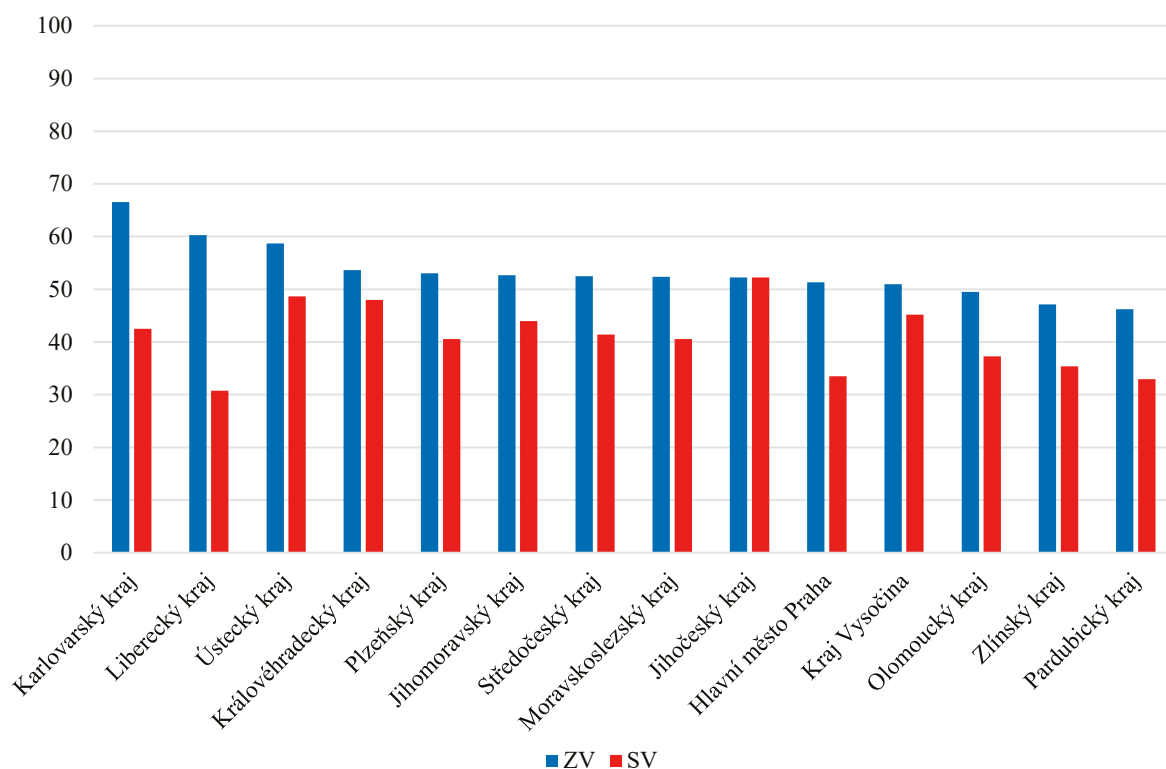


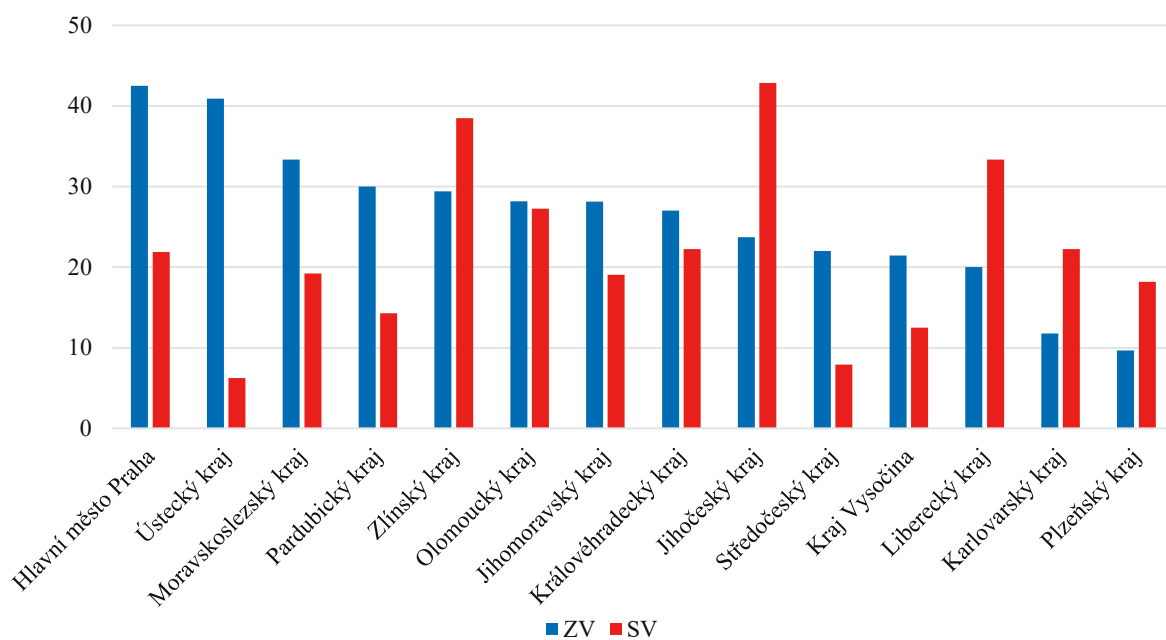
Procentuální podíl dotázaných učitelů, kteří považují komunikaci s některými zákonnými zástupci za problematickou (řazeno sestupně dle hodnot ze ZV)



Zdroj: ČŠI

Jednou z možných dimenzí participace zákonných zástupců žáků na chodu školy je jejich zapojování do tvorby vnitřních pravidel školy. Následující graf znázorňuje procentuální podíly souhlasných odpovědí základních a středních škol na otázku, zda se zákonní zástupci tímto způsobem na chodu školy podílejí.

Procentuální podíl škol, ve kterých se zákonní zástupci podílejí na tvorbě vnitřních pravidel školy



Zdroj: ČŠI