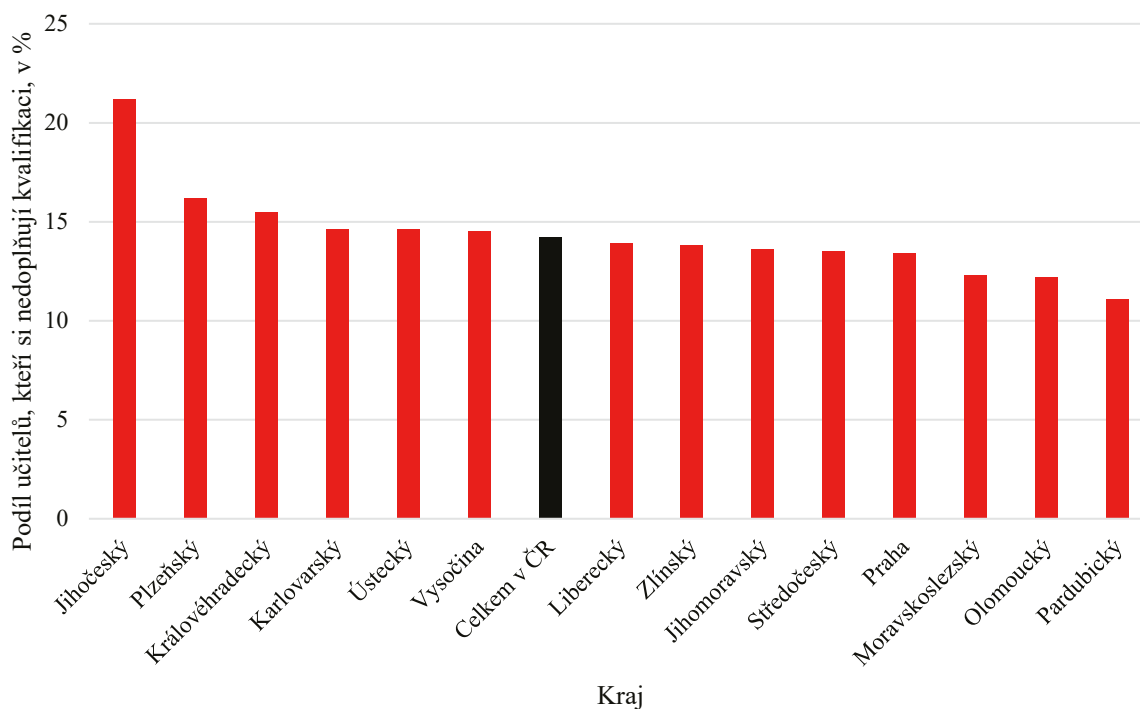


V souvislosti s úbytkem pedagogických pracovníků a nadprůměrným podílem nekvalifikovaných učitelů je třeba zmínit také další vzdělávání pedagogických pracovníků. Níže uvedený graf ukazuje procentuální podíl učitelů, kteří uvedli, že si žádným způsobem nedoplňují kvalifikaci. Celorepublikový průměr se v tomto případě rovná hodnotě 14,2 % dotázaných učitelů, přičemž výsledné hodnoty napříč kraji se v této oblasti výrazně neliší (s výjimkou Jihočeského kraje, kde je podíl těchto učitelů 21,2 %).

#### Podíl učitelů v %, kteří si nedoplňují kvalifikaci



Zdroj: MŠMT

V rámci šetření MŠMT byl rovněž ke každému učiteli sdružován údaj popisující skutečnost, zda se důvodně očekává od školního roku 2019/2020 odchod daného učitele ze školy (bez ohledu na skutečnost, zda byl učitelem avizován). Jedná se tedy například o odchody do důchodu, avizované ukončení pracovního poměru či záměry vedení školy. Pokud budou tato očekávání naplněna, musí být za tyto učitele nalezena odpovídající náhrada. Z pohledu očekávaných odchodů jsou nejvyšší podíly v Karlovarském kraji (s výjimkou středních škol, kde se jedná o Plzeňský kraj, a vyšších odborných škol, kde se jedná o Ústecký kraj).