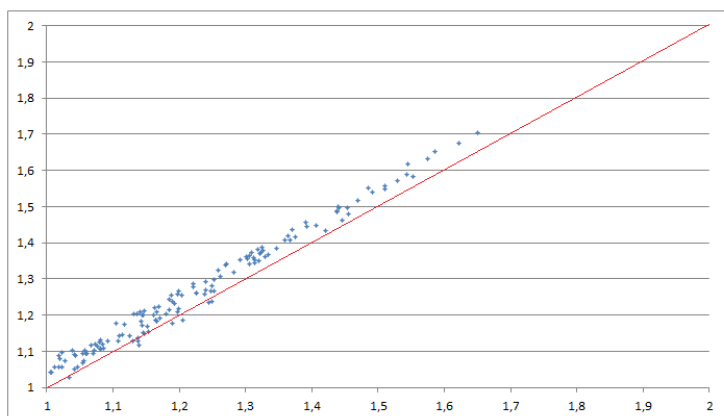
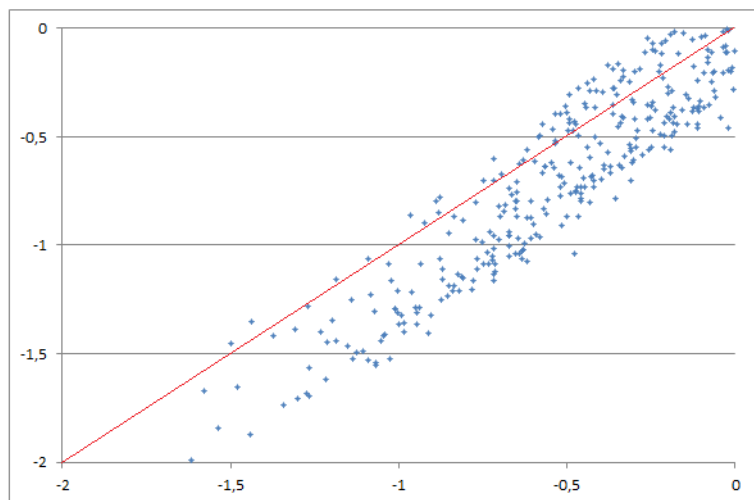


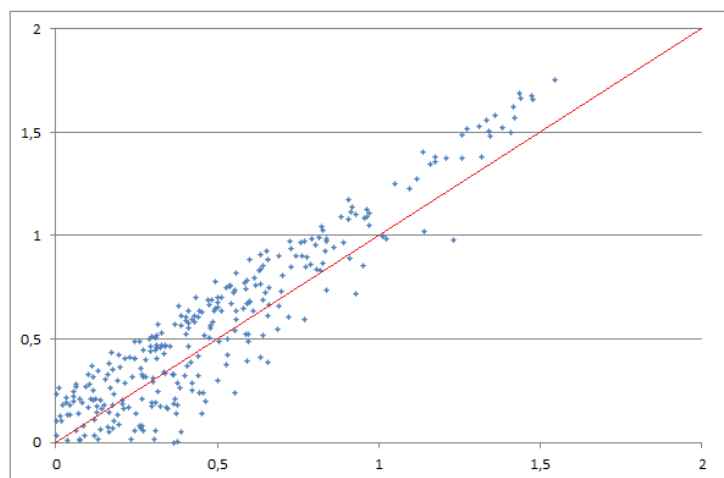
**Obrázek č. 10** Vztah mezi upravenými a neupravenými průměrnými indexy u privilegovaných primárních škol



**Obrázek č. 11** Vztah mezi upravenými a neupravenými průměrnými indexy u neprivilegovaných sekundárních škol



**Obrázek č. 12** Vztah mezi upravenými a neupravenými průměrnými indexy u privilegovaných sekundárních škol



Tato analýza ukazuje, že jak na primárních, tak na sekundárních školách existuje určité selektivní přijímání. Zohlednění vnitrodístríktové variability úpravou socioekonomického indexu pomocí dvou akademických charakteristik (vzdělávací obtíž a vzdělávací program)