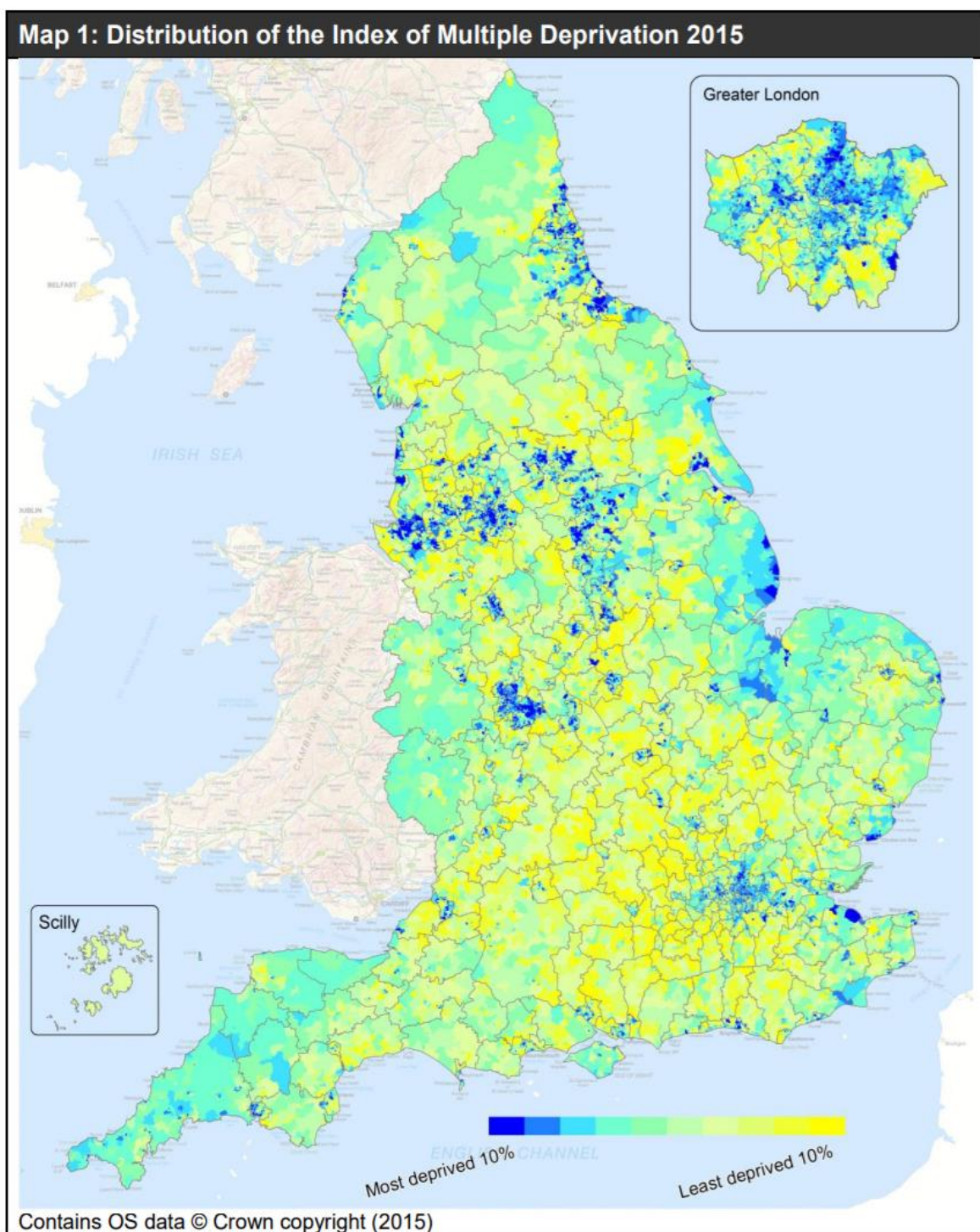


Obrázek č. 1 Ukázka mapy znázorňující znevýhodnění geografických oblastí měřené indexem IMD (zdroj: DfE, 2015c)



### Použití ve vzdělávacím systému

V rámci vzdělávacího systému používají index IMD místní samosprávy a jednotlivé školy pro získání informací o složení obyvatelstva v oblastech, z nichž přijímají žáky. Navzdory tomu, že se to ve výše uvedených pokynech nedoporučuje, jej potenciálně používají také k identifikaci žáků, kteří žijí ve výrazně znevýhodněných oblastech. Tuto informaci však nesdělují mimo příslušnou instituci. IMD se rovněž používá v některých institucích vysokoškolského vzdělávání během přijímacího procesu jako indikátor znevýhodnění studentů.