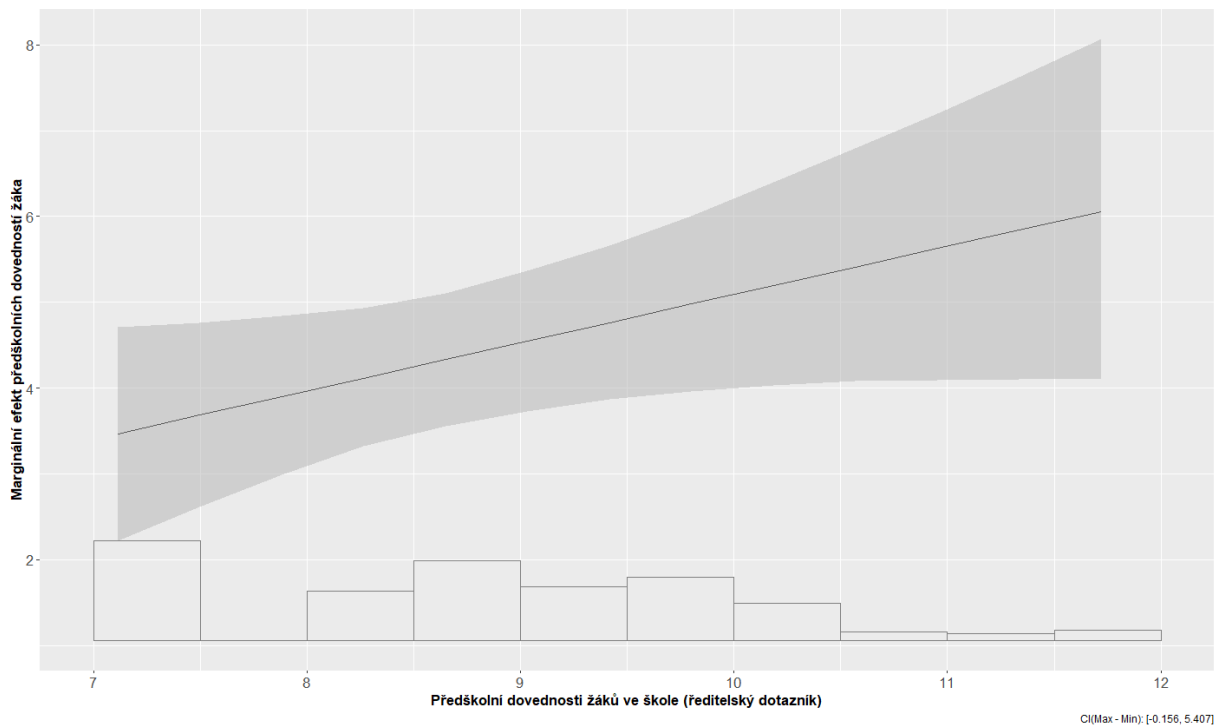


Marginální efekt předškolních dovedností žáka na výsledné skóre ze čtenářské gramotnosti v závislosti na celkové předškolní dovednostní úrovni žáků školy, PIRLS 2016



Poznámka: Graf vytvořen v programovacím jazyku R pomocí balíčku „interplot“ z regresního modelu pomocí balíčku „lme4“. Nestandardizované hodnoty v grafu.

Výše uvedené vztahy z regresního modelování odráží také prostá korelační matice sledující asociace mezi všemi zahrnutými proměnnými. Kromě nich má korelační matice další informační hodnotu, protože ukazuje, jak mezi sebou korelují jednotlivé nezávislé proměnné, a slouží k ilustraci tzv. problému multikolinearity ve statistickém modelování. Jedná se tak o doplněk k regresním modelům, které korelace mezi nezávisle proměnnými neukazují. V matici nejsou uvedené statistické významnosti, protože prostá korelace zanedbává hierarchickou strukturu dat a klastrování případů za školu.<sup>26</sup> Korelační matice ukazuje, že spolu silně souvisí socioekonomický status žáka a vztah rodičů k četbě. Rovněž ukazuje, že žákům z rodin s vyšším SES rodiče méně pomáhají s domácími úkoly. Žáci v těchto rodinách trávili také více času předškolními aktivitami a obecně mají vyšší předškolní dovednosti. Socioekonomický status ale výrazně nekoreluje s pocitem únavy nebo pocitem hladu.

26 Klastrování má vliv na výpočet standardní chyby pro určení statistické významnosti.

